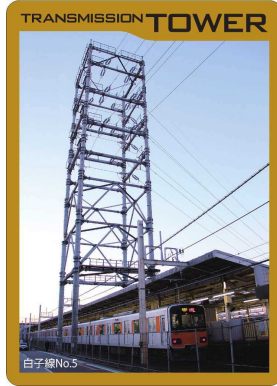


# 埼玉県版「鉄塔カード」・「ラインマンカード」概要

## 【埼玉県版「鉄塔カード」】

### ○東電 PG



TRANSMISSION TOWER

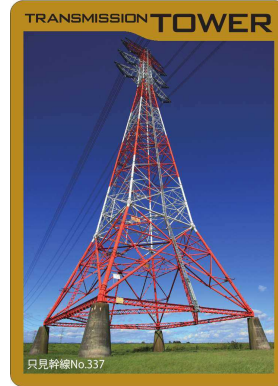
線路名: 白子線  
電圧: 6万6千ボルト  
高さ: 46メートル  
重量: 124トン  
建設年(竣工): 1983(昭和58)年  
所在地: 埼玉県和光市  
鉄塔型: 直角引留(鋼管門形)  
電線種: TACSR610  
回線: 2回線

↑位置情報

鉄塔プロフィール: 東武東上線・東京メトロ有楽町線・副都心線が乗り入れる和光市駅を跨いで建つ、特殊な鋼管門型鉄塔。電線方向を直角に曲げるため、ジャングルジムのような形となっている。4脚のうち2脚が駅のホームにあり、駅と一体化していることから、鉄塔下に電車が停車する姿が見られる。

東京電力パワーグリッド株式会社  
一般社団法人 送電線建設技術研究会 関東支部  
00000000

### ○J パワー送変電



TRANSMISSION TOWER

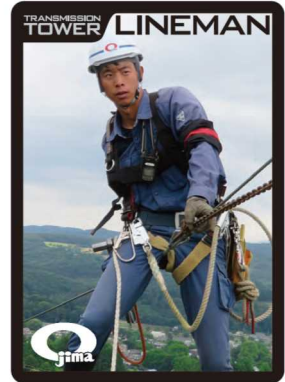
線路名: 只見幹線(新新田～新坂戸)  
電圧: 50万ボルト  
高さ: 124メートル  
重量: 242トン  
建設年(竣工): 1994(平成6)年  
所在地: 埼玉県熊谷市  
鉄塔型: 懸垂型(四角)  
電線種: TACSR810×4導體  
回線: 2回線

↑位置情報

鉄塔プロフィール: 一級河川の利根川を横断する長径間鉄塔。径間長750mの電線から伝わる大きな荷重を支えるため、鉄塔下部で脚を大きく広げており、安定感がある。基礎部の根開きは28mにもおよび、河川敷に位置するため、洪水時の河川水位を考慮して鉄塔基礎部を高くしている。地上から見ると基礎と脚材の立ち上がりがとても優美。

電源開発送変電ネットワーク株式会社  
一般社団法人 送電線建設技術研究会 関東支部  
00000000

## 【第2弾「ラインマンカード」】



## 【作成数量】

- ・埼玉県版「鉄塔カード」 8,000 セット  
(専用カードケース 1 個、鉄塔カード 8 枚)
- ・第 2 弾「ラインマンカード」 20,000 枚 (2,000 枚×10 名)

## 【作成関係者】

### 「鉄塔カード」

作成：東京電力パワーグリッド(株) 工務部  
電源開発送変電ネットワーク(株) 送電部  
協賛：(一社)送電線建設技術研究会 関東支部  
撮影：(一社)送電線建設技術研究会 関東支部鉄塔カードWG  
編集：東京電設サービス(株) ソリューション工事部コンサルティンググループ

### 「ラインマンカード」

作成：東京電力パワーグリッド(株) 工務部  
協賛：(一社)送電線建設技術研究会 関東支部  
撮影：各工事会社  
編集：東京電設サービス(株) ソリューション工事部コンサルティンググループ

以 上