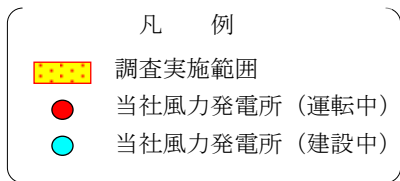
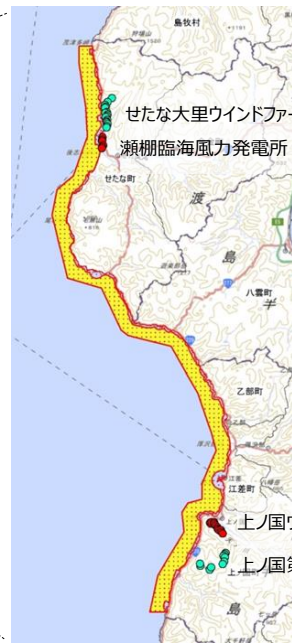
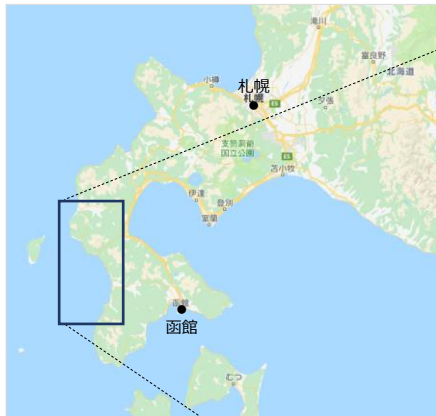


【参考】調査概要

○ 調査位置

北海道檜山エリア沖

(久遠郡せたな町、二世郡八雲町、爾志郡乙部町、檜山郡江差町、檜山郡上ノ国町)

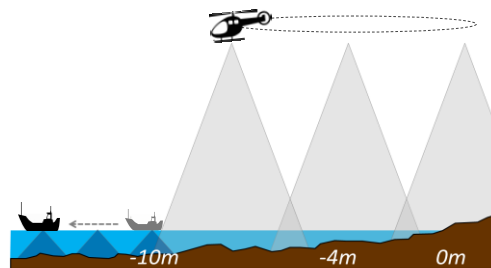


位置図

○ 調査項目

深淺測量

- ・ ヘリコプターに搭載したレーザー測深機による計測 (水深 10m まで)
- ・ 調査船に搭載したナローマルチビーム測深機による計測 (水深 10m 以深)



深淺測量 (イメージ)

○ 調査期間

2019年8月下旬～2019年10月中旬 (予定)