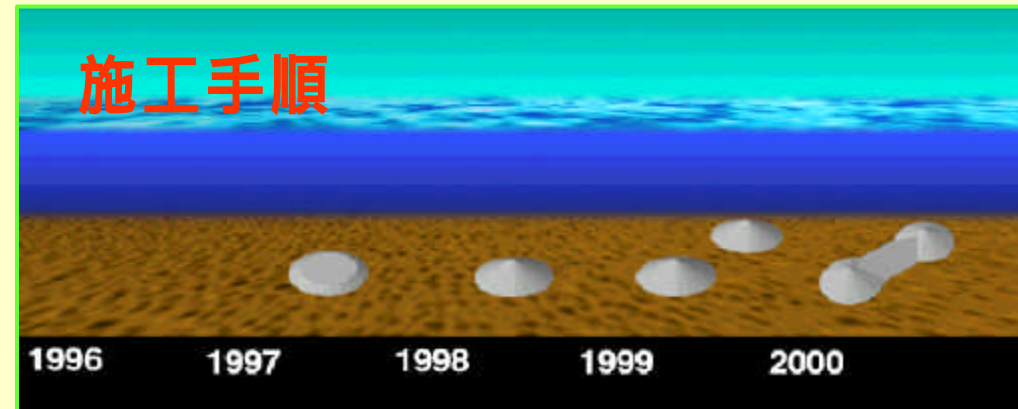
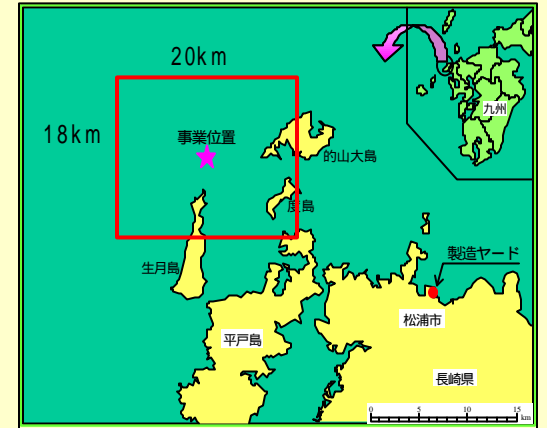
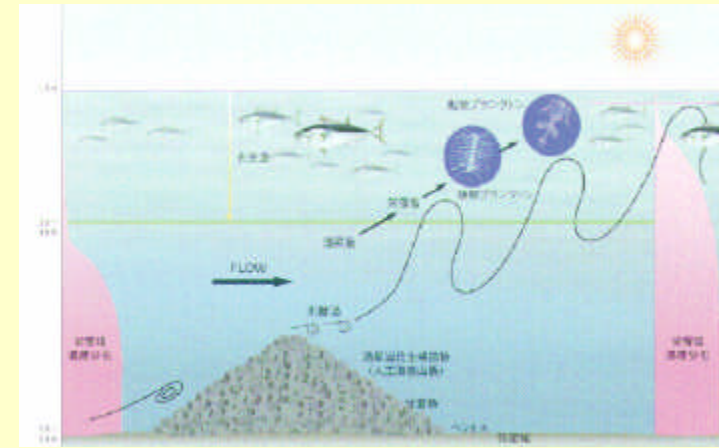
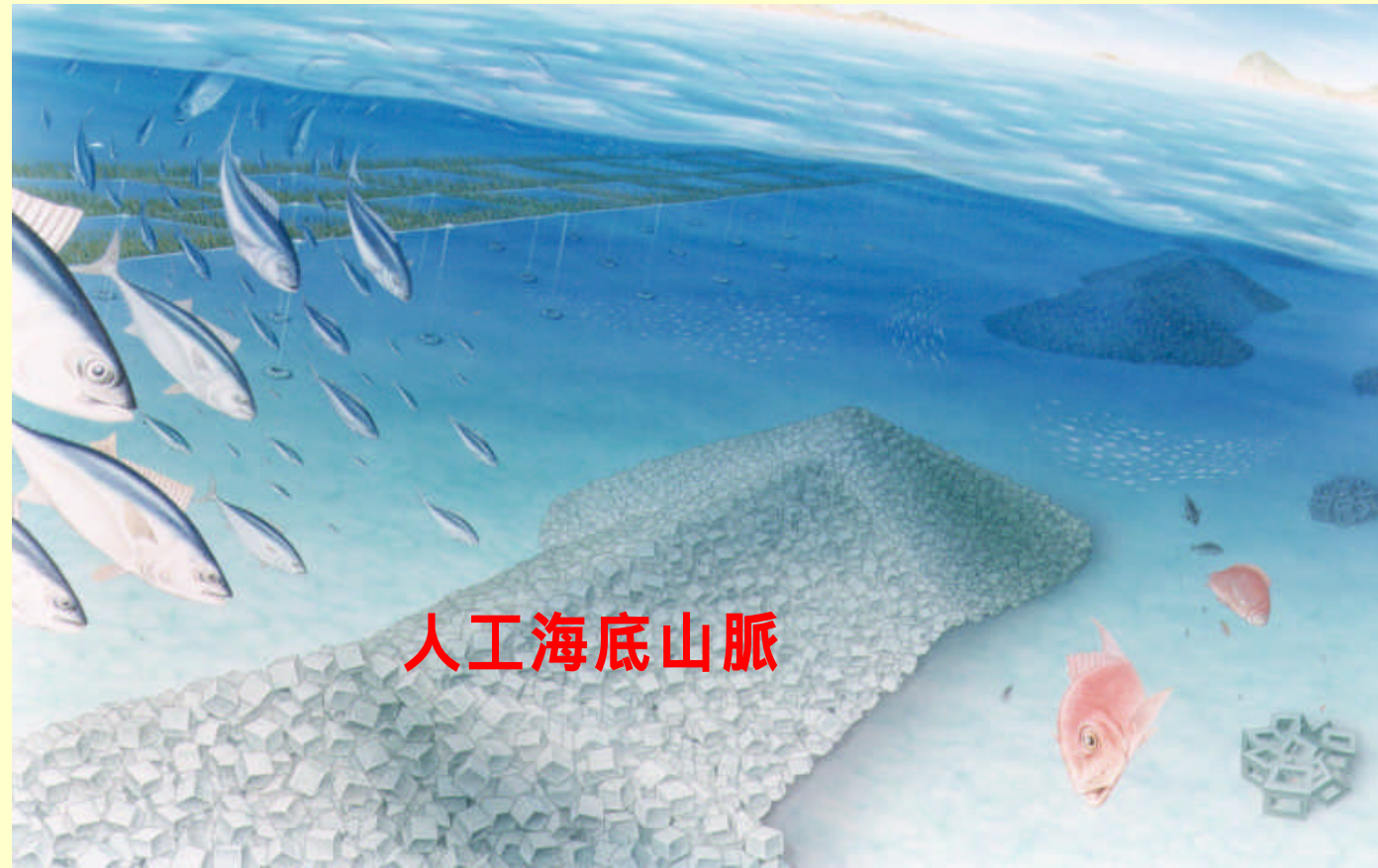
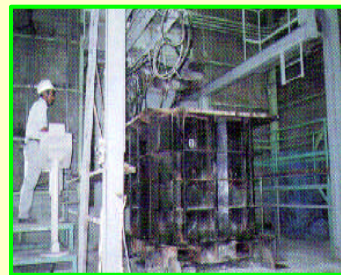


人工海底山脈プロジェクト: 海底に山を築き、湧昇流を発生させ食糧を増産



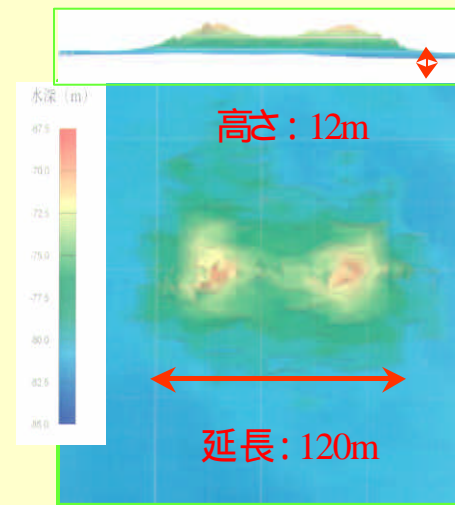
事前調査: 1995 ~ 1996年度
 ブロック投入: 1997 ~ 2000年度
 投入ブロック個数: 4,860個
 石炭灰リサイクル量: 約20,000ton

1. 産業副産物 (石炭灰) の活用 山脈用アッシュクリートブロックの製造



石炭灰硬化技術
 海水で練混ぜ
 超流体工法
 (外部振動による流体化)
 新しい品質管理

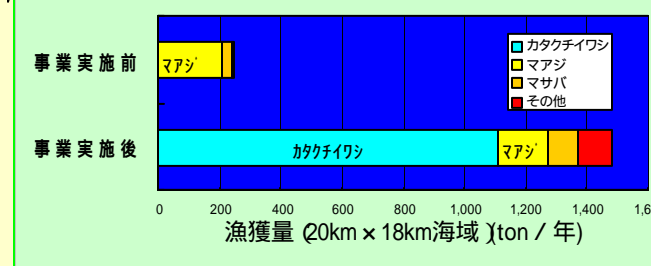
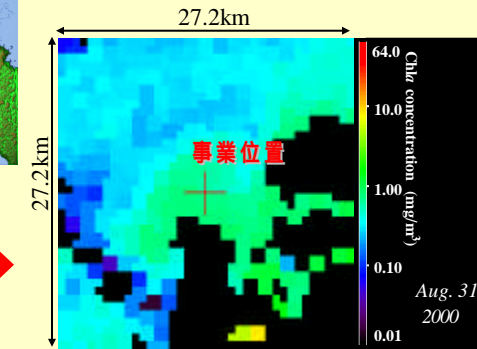
2. 人工海底山脈の施工



3. 食糧増産効果



費用対効果は10.72



標本漁船による漁獲高は6倍 (1,500ton / 年) に

平成13年度 土木学会環境賞受賞

海域での食糧増産を目指した人工海底山脈の施工