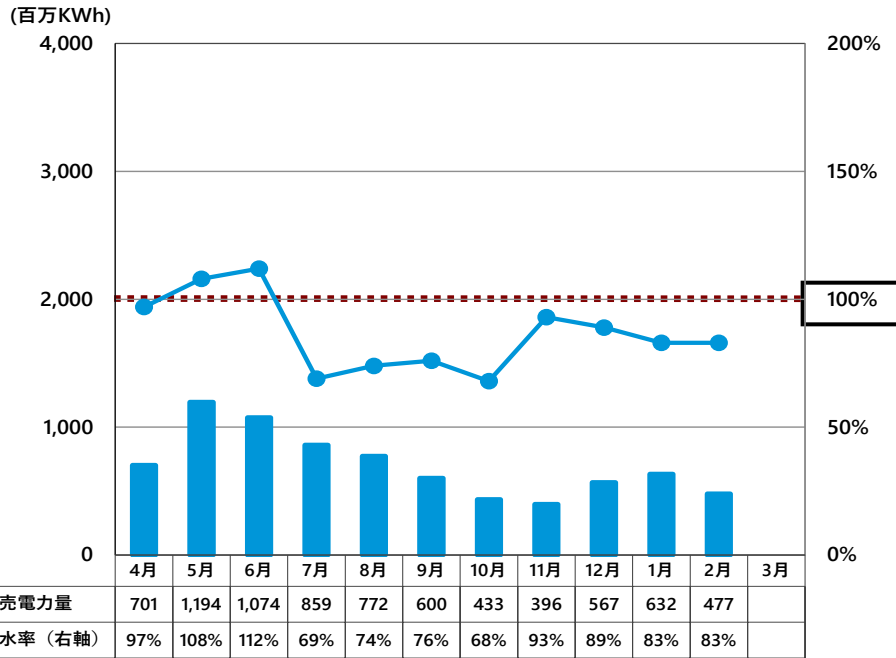
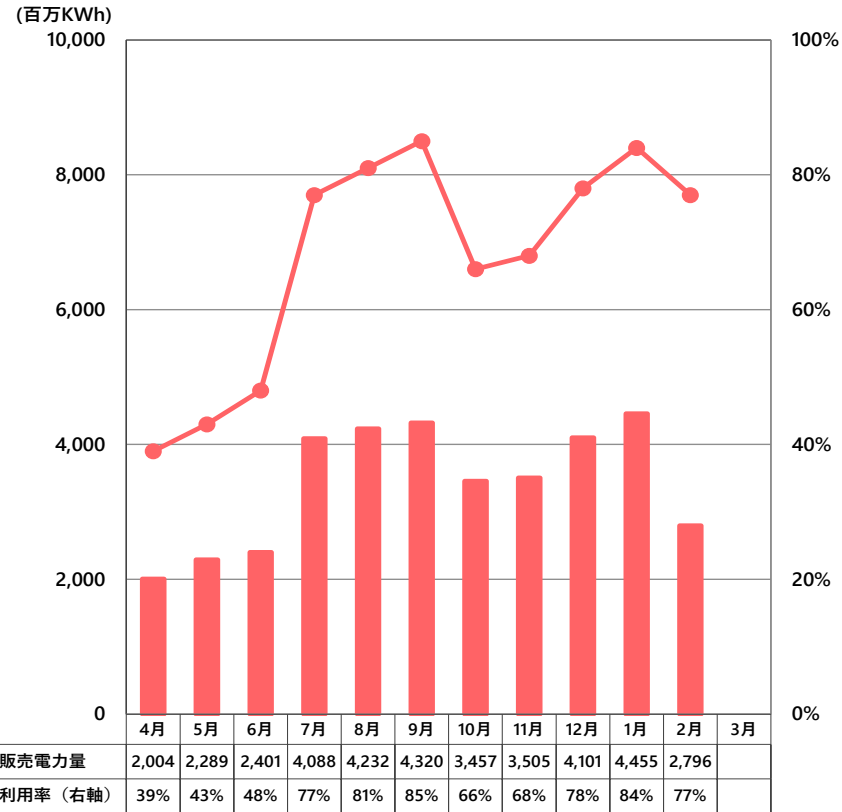


# 月別販売電力量：国内発電事業（速報値）

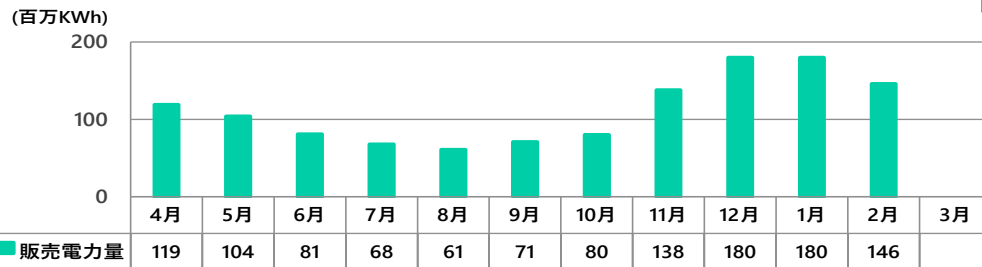
▶ 水力：2025年4月 - 2026年2月 累計実績  
出水率 89% 販売電力量 77億kWh



▶ 火力：2025年4月 - 2026年2月 累計実績  
利用率 68% 販売電力量 376億kWh



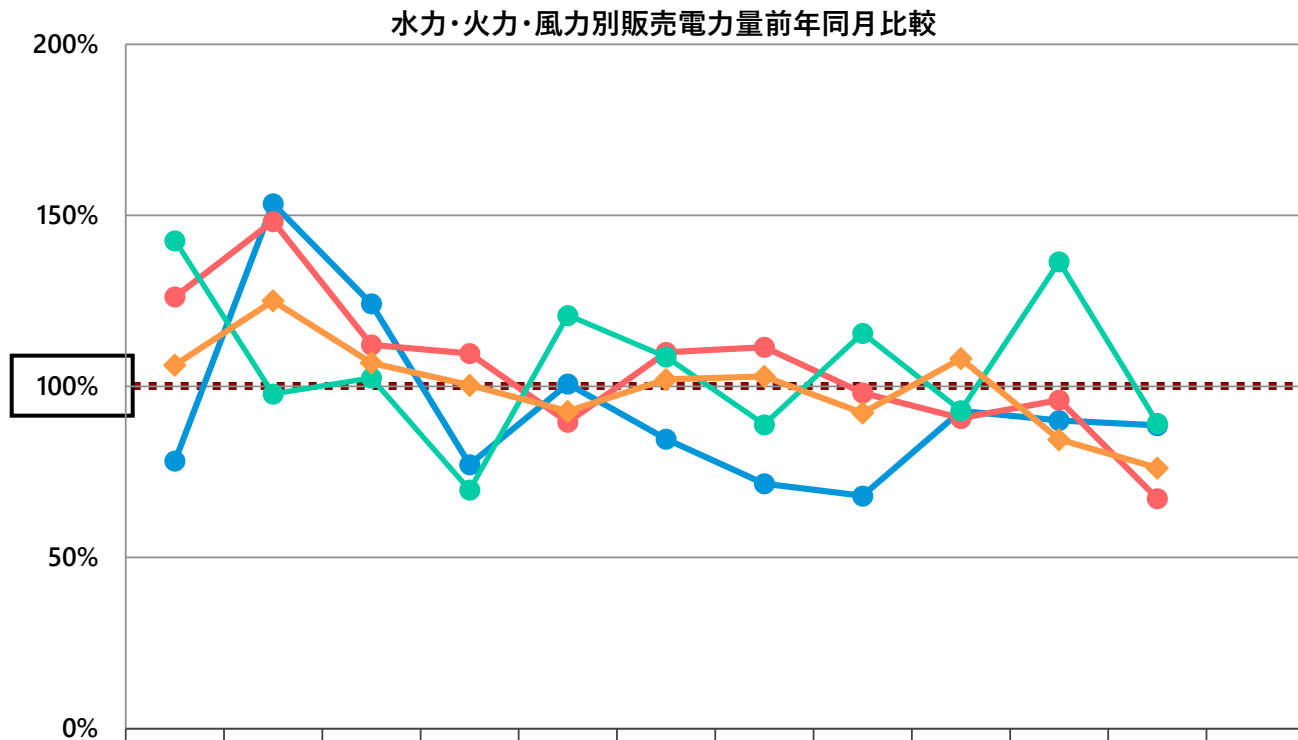
▶ 風力：2025年4月 - 2026年2月 累計実績  
販売電力量 12.3億kWh



火力の販売電力量は連結の販売実績、利用率はJ-POWER単体の実績です。

# 月別販売電力量：国内発電事業の前年同月比較（速報値）

▶ 2025年4月 - 2026年2月 累計販売電力量（合計） ⇒ 603億kWh



	4月	5月	6月	7月	8月	9月	10月	11月	12月	1月	2月	3月	4月 - 2月
● 対前年比（水力）	78%	153%	124%	77%	101%	85%	72%	68%	93%	90%	89%		94%
● 対前年比（火力）	126%	148%	112%	110%	90%	110%	112%	98%	91%	96%	67%		100%
● 対前年比（風力）	143%	98%	103%	70%	121%	109%	89%	116%	93%	136%	89%		104%
◆ 対前年比（合計）	106%	125%	107%	100%	93%	102%	103%	92%	108%	85%	76%		98%

※上記は速報値であり公開後に数値を見直すことがあります。

※合計には、水力・火力・風力のほか、卸電力取引市場等から調達した電力の販売量も含まれます。

# 【参考】国内発電事業販売電力量の見通し※

(単位：億kWh)

	2025度 予想	2024年度 実績	前期比	
			増減	増減率(%)
水力	91	86	5	5.8%
出水率 (%)	89%	91%	2ポイント	-
火力	413	412	1	0.2%
利用率 (%)	68%	58%	10ポイント	-
風力	13	13	0	0.0%
合計	517	512	4	0.9%

※見通しは、2026年3月31日に見直されたものです。