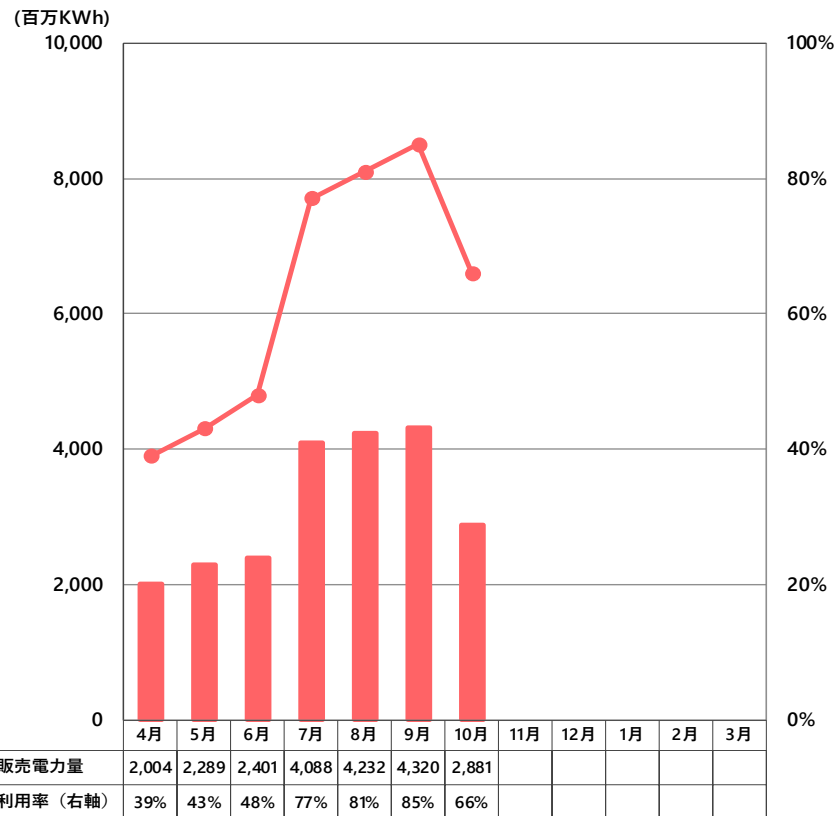
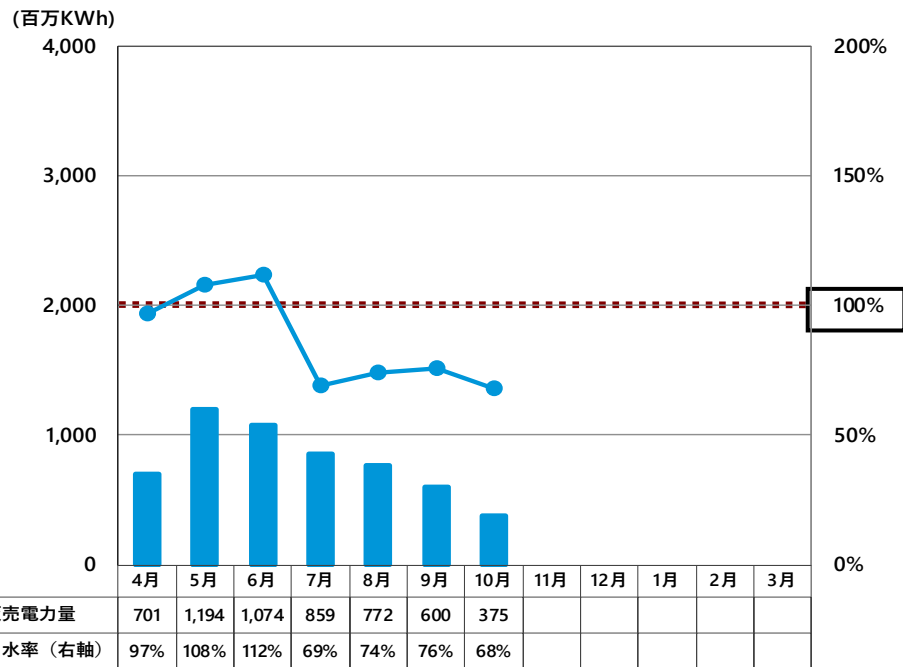


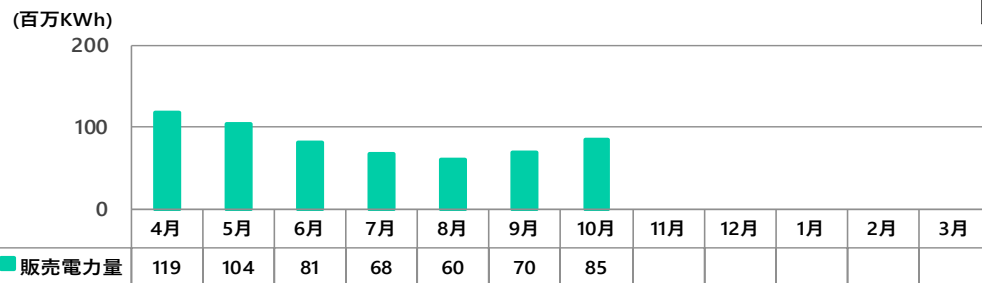
月別販売電力量：国内発電事業（速報値）

▶ 水力：2025年4月 - 2025年10月 累計実績
出水率 89% 販売電力量 55億kWh

▶ 火力：2025年4月 - 2025年10月 累計実績
利用率 63% 販売電力量 222億kWh



▶ 風力：2025年4月 - 2025年10月 累計実績
販売電力量 5.9億kWh

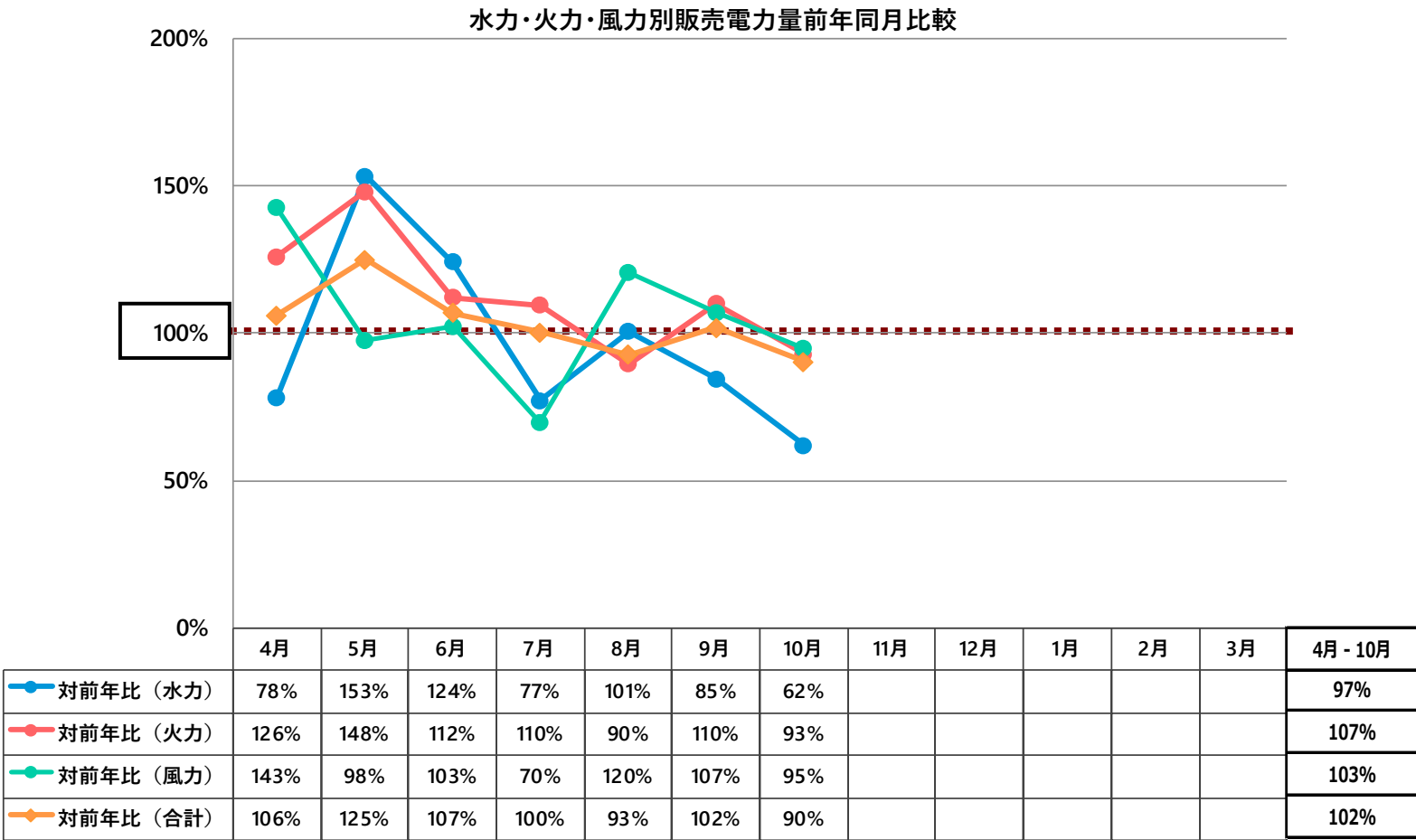


火力の販売電力量は連結の販売実績、利用率はJ-POWER単体の実績です。

※上記は速報値であり公開後に数値を見直すことがあります。

月別販売電力量：国内発電事業の前年同月比較（速報値）

▶ 2025年4月 - 2025年10月 累計販売電力量（合計）⇒ 370億kWh



※上記は速報値であり公開後に数値を見直すことがあります。
 ※合計には、水力・火力・風力のほか、卸電力取引市場等から調達した電力の販売量も含まれます。

【参考】国内発電事業販売電力量の見通し※

(単位：億kWh)				
	2025度 予想	2024年度 実績	前期比	
			増減	増減率(%)
水力	93	86	7	8.1%
出水率（%）	100%	91%	9ポイント	-
火力	416	412	4	1.0%
利用率（%）	69%	58%	11ポイント	-
風力	13	13	0	0.0%
合計	522	512	9	1.9%

※見通しは、2025年5月9日に発表されたものです。