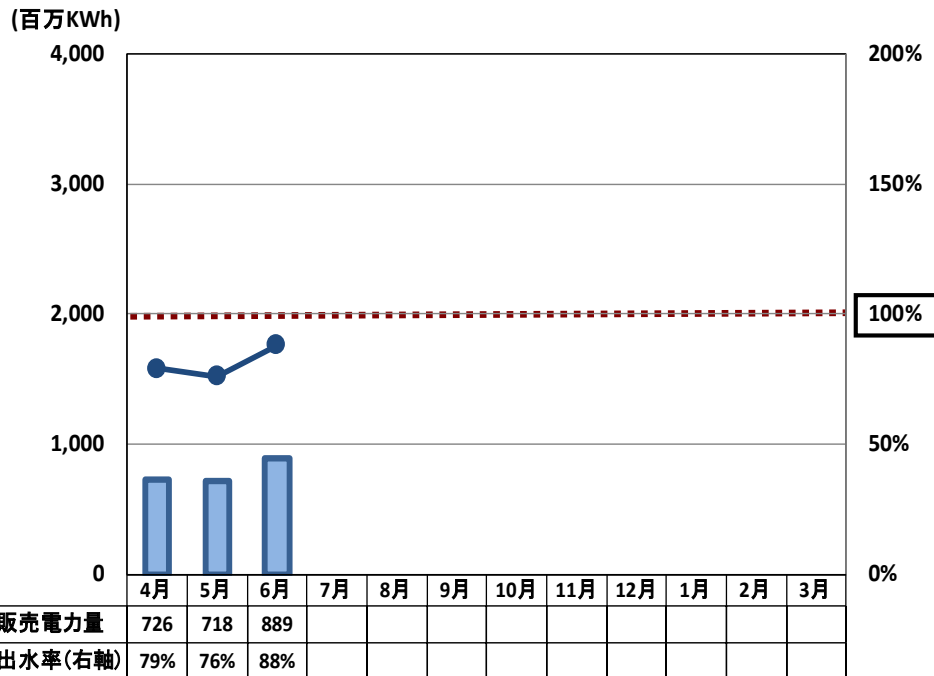


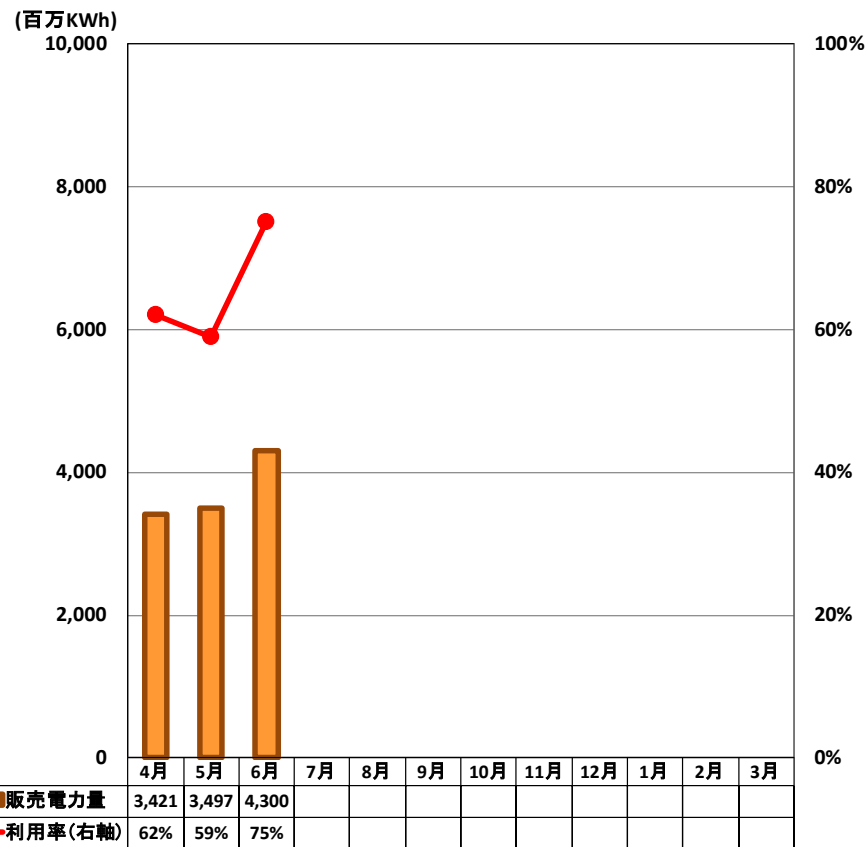
月別販売電力量：国内発電事業(速報値)



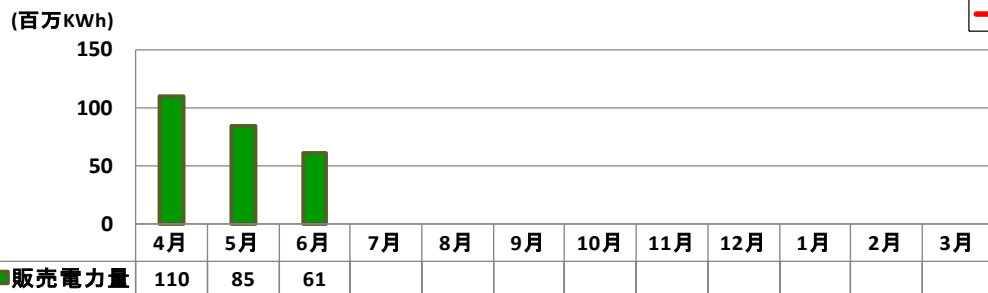
▶ 水力：2020年4月 - 2020年6月累計実績
出水率 81% 販売電力量 23億kWh



▶ 火力：2020年4月 - 2020年6月累計実績
利用率 65% 販売電力量 112億kWh



▶ 風力：2020年4月 - 2020年6月累計実績
販売電力量 2.5億kWh

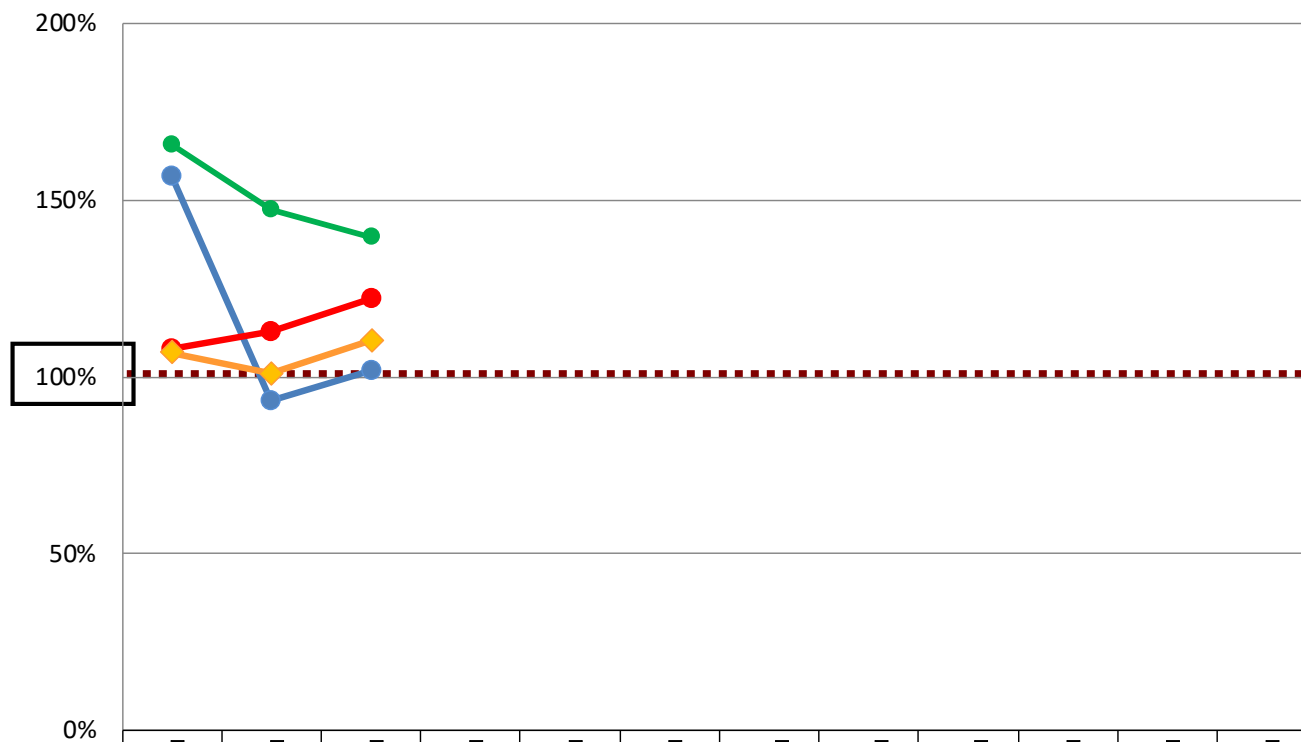


火力の販売電力量は連結の販売実績、利用率はJ-POWER単体の実績です。

※上記は速報値であり公開後に数値を見直すことがあります。

▶ 2020年4月 - 2020年6月 累計販売電力量(合計) ⇒ 158億kWh

水力・火力・風力別販売電力量前年同月比較



	4月	5月	6月	7月	8月	9月	10月	11月	12月	1月	2月	3月	4月-6月
● 対前年比(水力)	157%	93%	102%										111%
● 対前年比(火力)	108%	113%	122%										115%
● 対前年比(風力)	166%	147%	140%										153%
◆ 対前年比(合計)	107%	101%	111%										106%

※上記は速報値であり公開後に数値を見直すことがあります。

※合計には、水力・火力・風力のほか、卸電力取引市場等から調達した電力の販売量も含まれます。

【参考】国内発電事業販売電力量の見通し※



	2020年度 予想	2019年度 実績	(単位：億kWh)	
			前期比	
			増減	増減率(%)
水力	90	91	-1	-1.3%
出水率 (%)	100%	101%	-1ポイント	-
火力	538	520	18	3.5%
利用率 (%)	76%	77%	-1ポイント	-
風力	11	8	2	29.2%
合計	640	621	19	3.2%

※見通しは、2020年4月30日に発表されたものです。