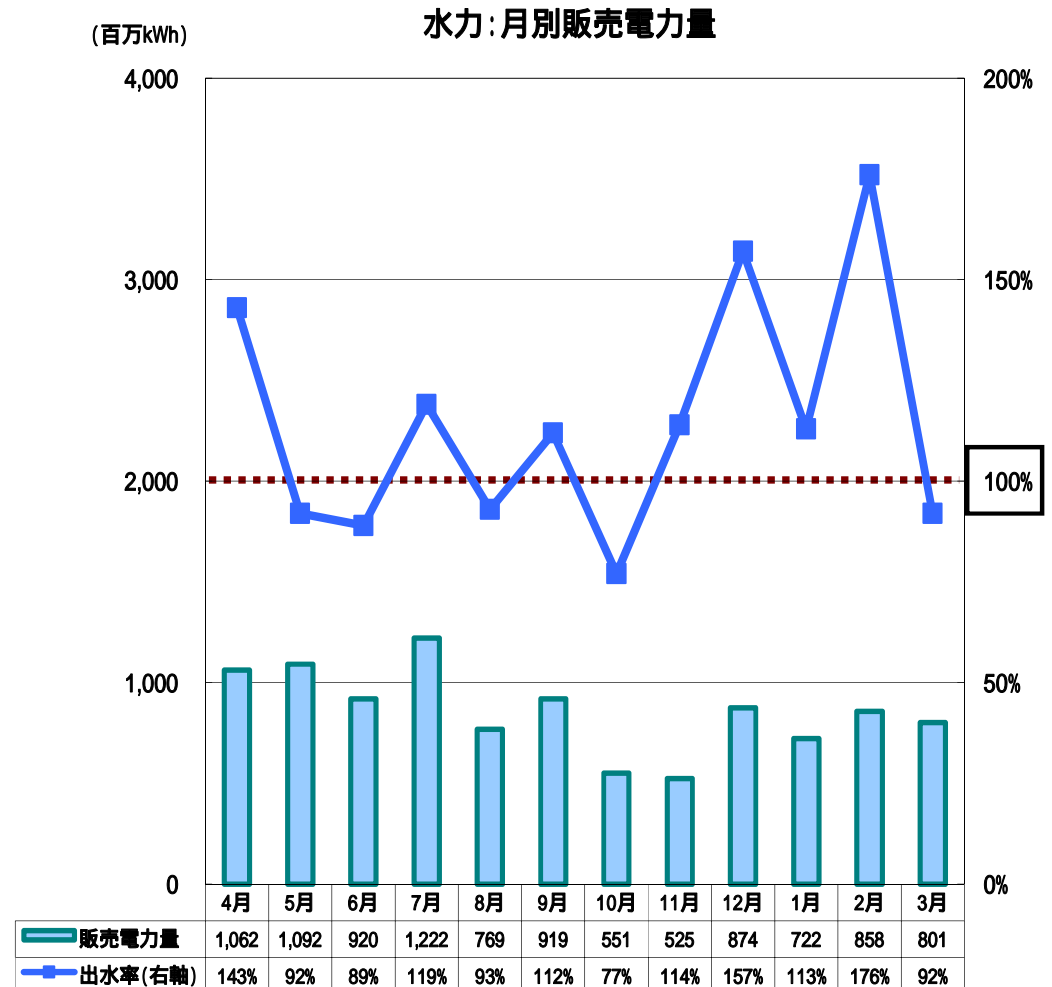
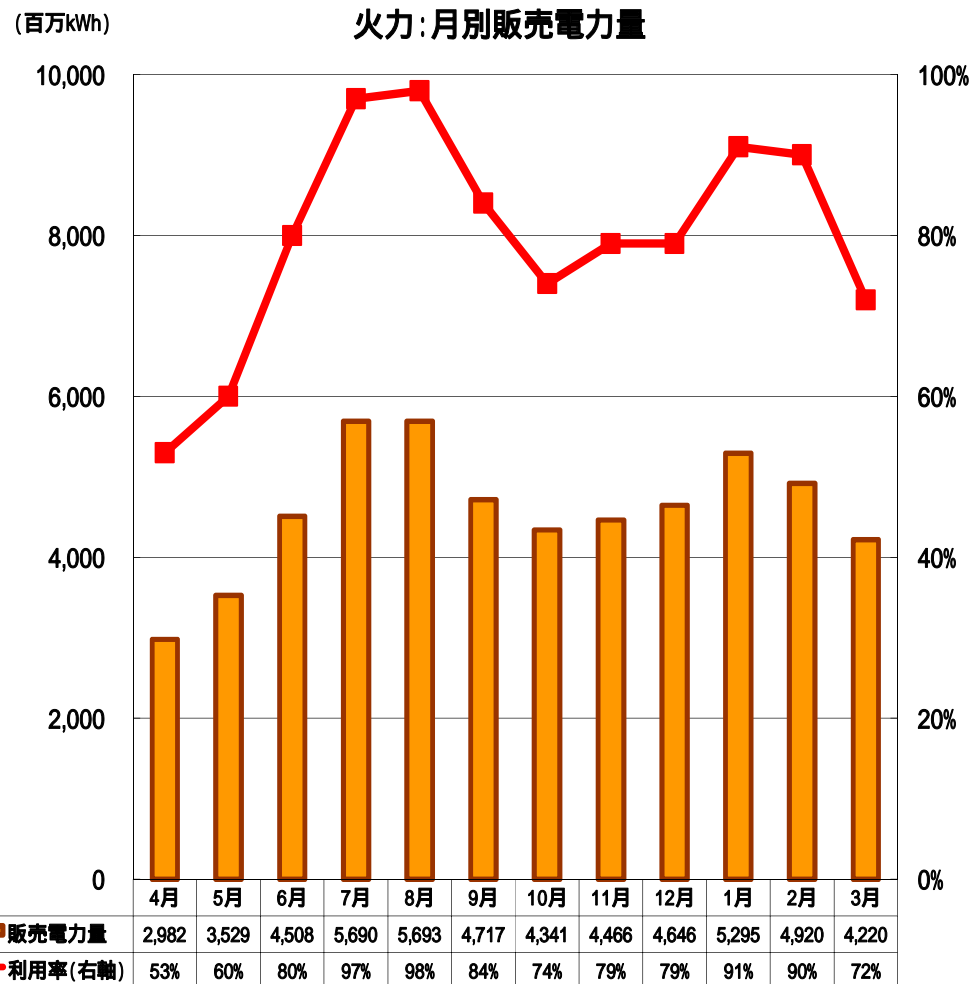


月別販売電力量：卸電気事業(速報値)



▶ 火力：2015年4月 - 2016年3月累計実績
 利用率 80%
 販売電力量 550億kWh

▶ 水力：2015年4月 - 2016年3月累計実績
 出水率 111%
 販売電力量 103億kWh

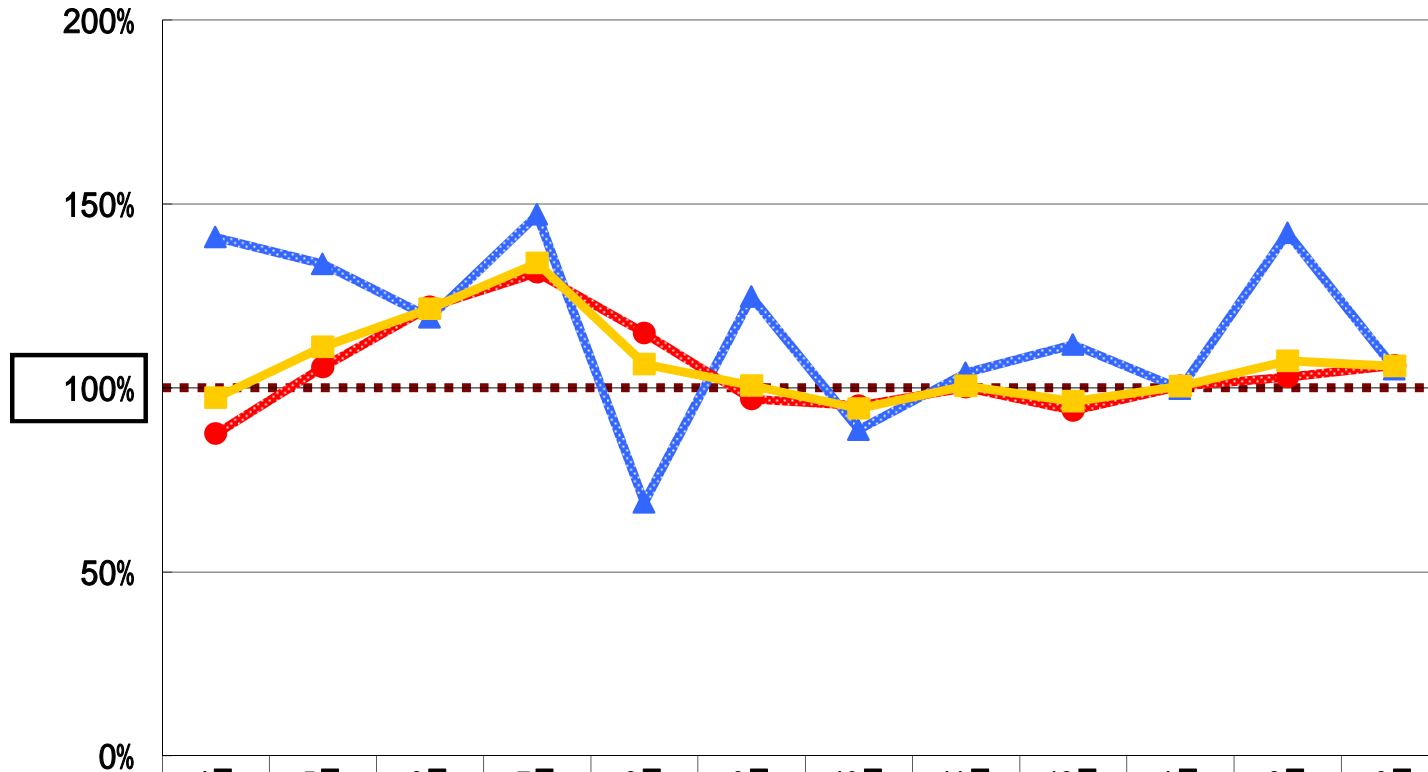


上記は速報値であり公開後に数値を見直すことがあります。

月別販売電力量：卸電気事業の前年同月比較(速報値)



水火別販売電力量
前年同月比較



	4月	5月	6月	7月	8月	9月	10月	11月	12月	1月	2月	3月	4月-3月
●●●●●●●● 対前年比(水力)	141%	134%	119%	147%	69%	125%	89%	104%	112%	100%	142%	105%	114%
●●●●●●●● 対前年比(火力)	88%	106%	122%	131%	115%	97%	95%	100%	94%	101%	103%	106%	105%
●●●●●●●● 対前年比(合計)	97%	111%	122%	134%	106%	101%	94%	101%	96%	100%	107%	106%	106%

上記は速報値であり公開後に数値を見直すことがあります。

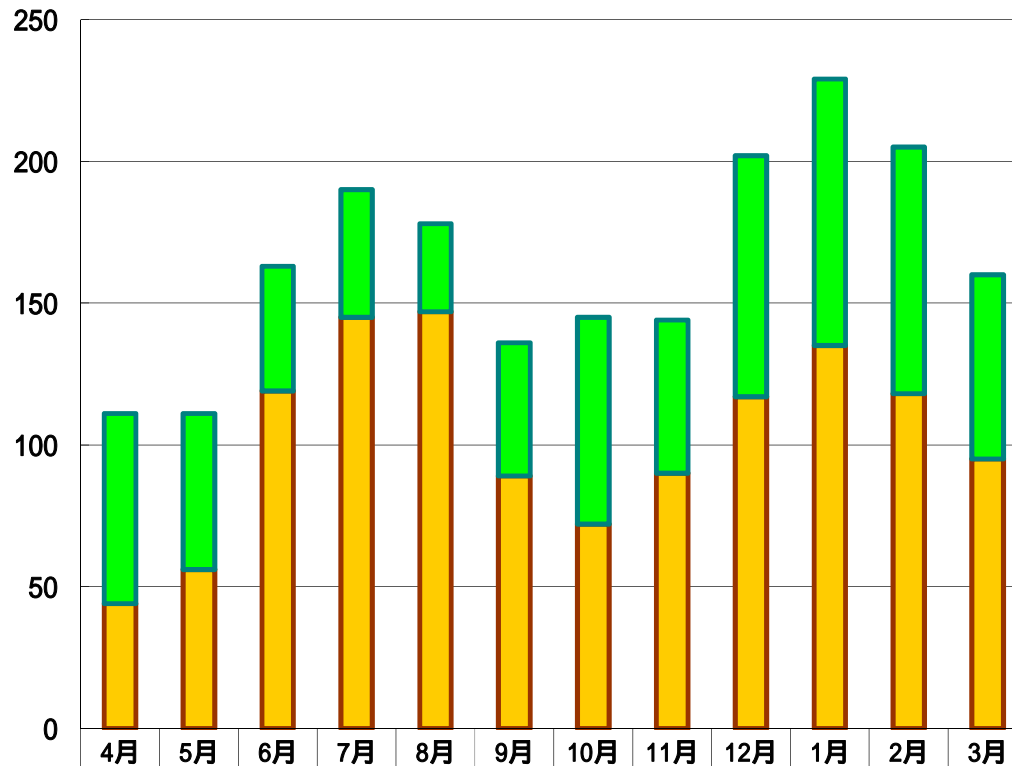
月別販売電力量：その他の電気事業(速報値)



- ▶ その他の電気事業(IPP、新電力等向け火力および風力)：
2015年4月 - 2016年3月累計販売電力量 19億kWh

その他の電気事業
月別販売電力量

(百万kWh)



■風力販売電力量	67	55	44	45	31	47	73	54	85	94	87	65
■火力(IPP、新電力等向け)販売電力量	44	56	119	145	147	89	72	90	117	135	118	95

出資持分割合は考慮していません

営業運転中の発電子会社(連結対象)

(2016年3月末現在)

(単位: 万kW)

	地点数	総出力	持分出力
火力	3ヶ所	34.6	32.0
IPP	1ヶ所	13.4	10.7
新電力等向け	2ヶ所	21.2	21.2
風力	20ヶ所	40.2	38.9

上記は速報値であり公開後に数値を見直すことがあります。