

卸電気事業：月別販売電力量(速報値)



▶ 火力：2008年4月– 2009年3月 累計実績

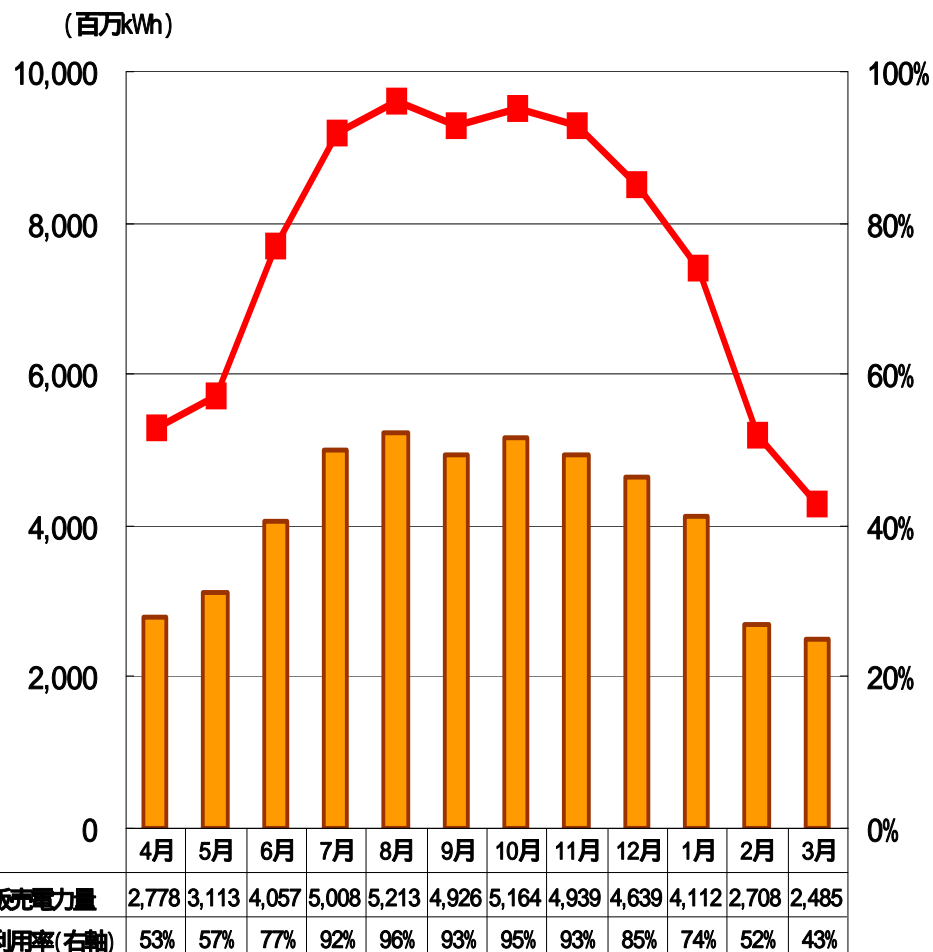
利用率 76%
販売電力量 491億kWh

▶ 水力：2008年4月– 2009年3月 累計実績

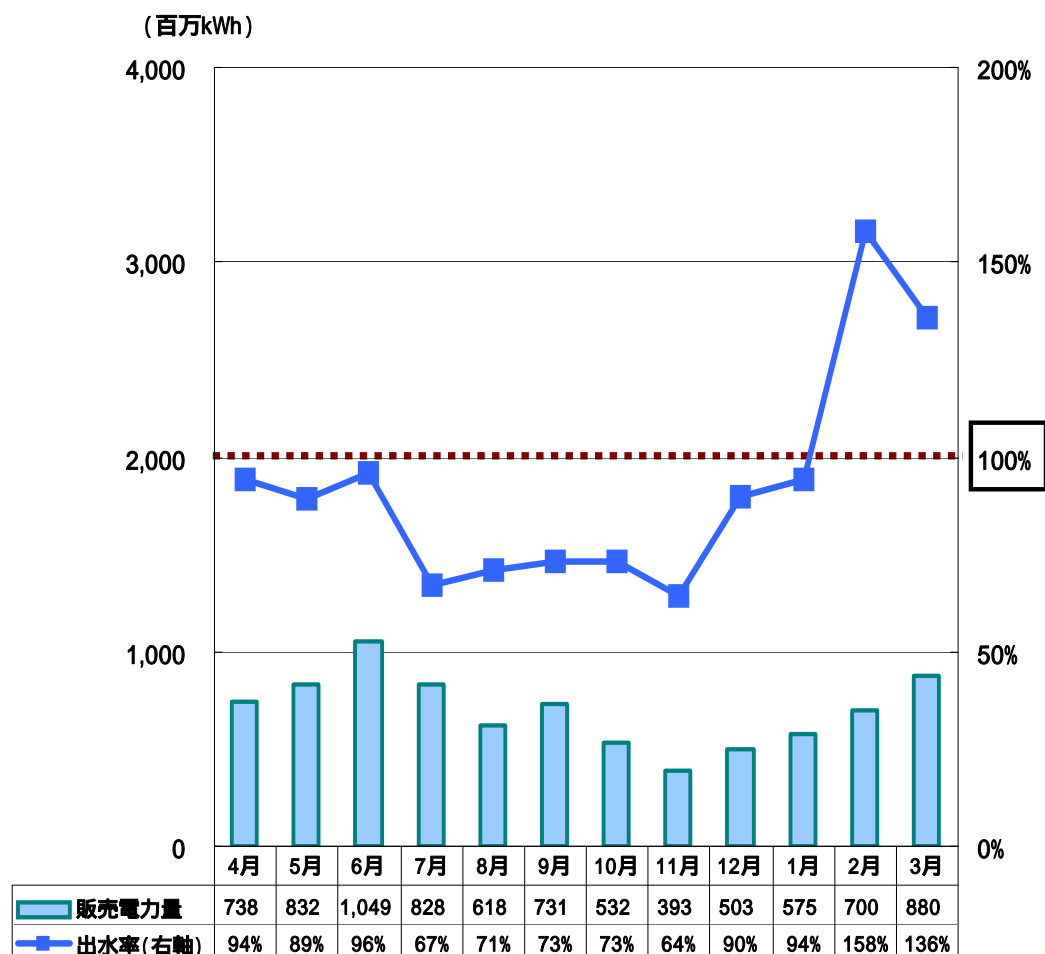
出水率 88%
販売電力量 83億kWh

* 1月より礪子火力新2号機の試運転分を含めています。

火力：月別販売電力量

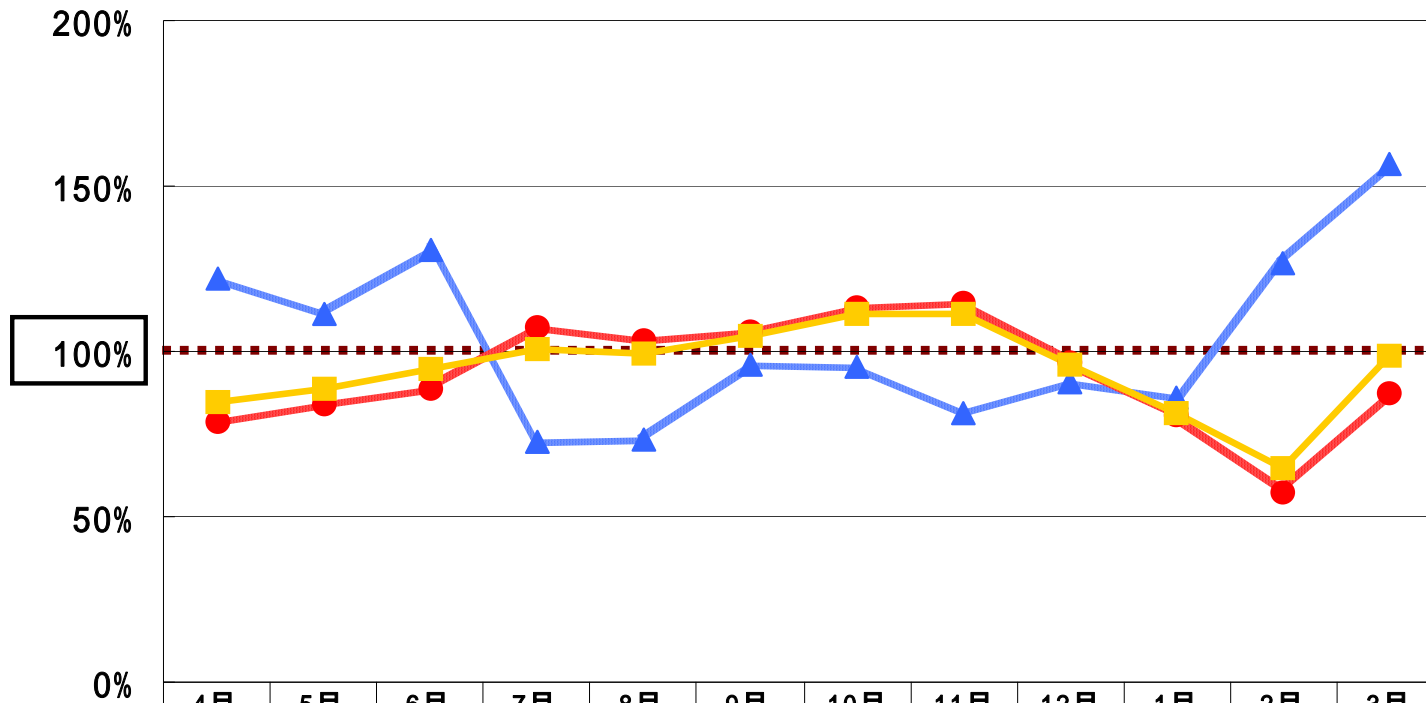


水力：月別販売電力量



上記は速報値であり公開後に数値を見直すことがあります。

水火別販売電力量 前年同月比較



	4月	5月	6月	7月	8月	9月	10月	11月	12月	1月	2月	3月	4-3月累計
対前年比(水力)	122%	112%	131%	72%	73%	96%	95%	81%	90%	86%	127%	157%	101%
対前年比(火力)	79%	84%	89%	107%	103%	106%	114%	115%	97%	81%	57%	87%	94%
対前年比(合計)	85%	88%	95%	101%	99%	104%	112%	111%	96%	81%	65%	99%	95%

その他の電気事業：月別販売電力量（速報値）

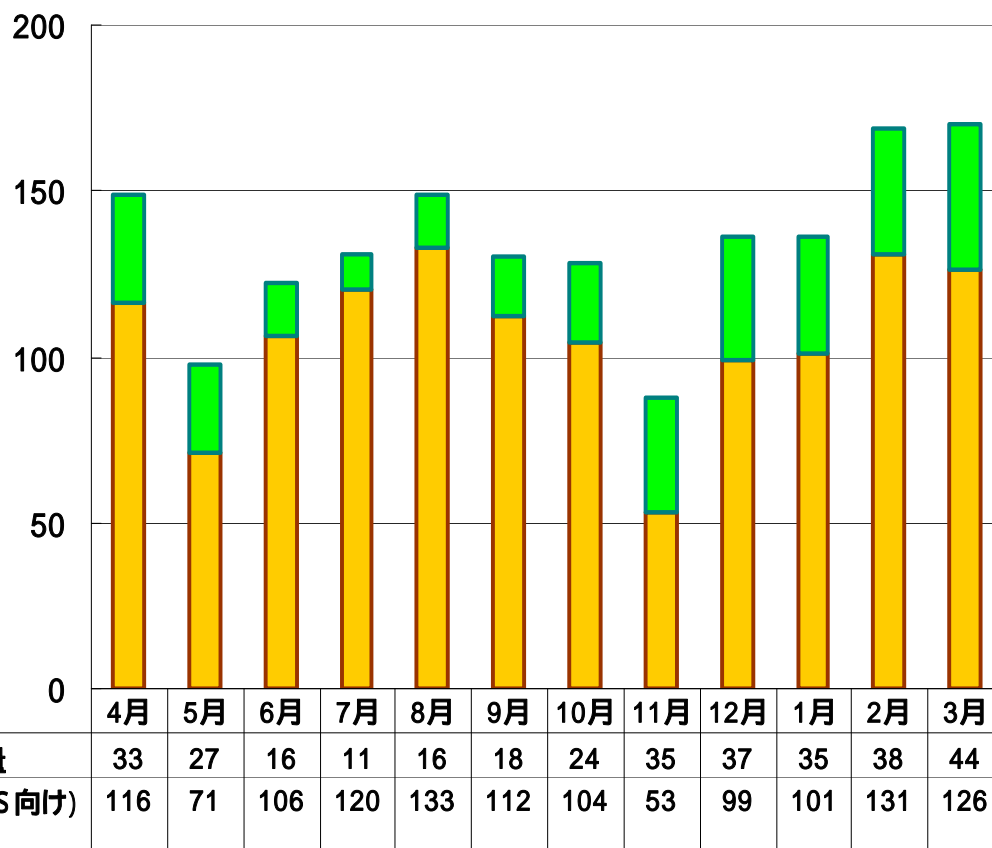


▶ その他の電気事業（IPP、PPS向け、風力）：

2008年4月 – 2009年3月 累計販売電力量 16億kWh

その他の電気事業
月別販売電力量

（百万kWh）



営業運転中の発電子会社（連結対象）

（2009年3月末現在）

火力：

（IPP）

糸魚川発電 13.4万kW（80%）

（PPS向け）

市原パワー 11.0万kW（60%）

バイサイドエナジー 10.8万kW（100%）

風力：

ドリームアップ苫前 3.1万kW（100%）

グリーンパワーくずまき 2.1万kW（100%）

仁賀保高原風力発電 2.5万kW（67%）

長崎鹿町風力発電 1.5万kW（70%）

グリーンパワー阿蘇 1.8万kW（81%）

ジェイウインド田原 2.2万kW（66%）

グリーンパワー瀬棚 1.2万kW（100%）

グリーンパワー郡山布引 6.6万kW（100%）

括弧内は出資持分比率

出資持分割合は考慮していません

風力発電には、2009年2月に他社から譲り受けました3地点を含んでいません。

上記は速報値であり公開後に数値を見直すことがあります。