

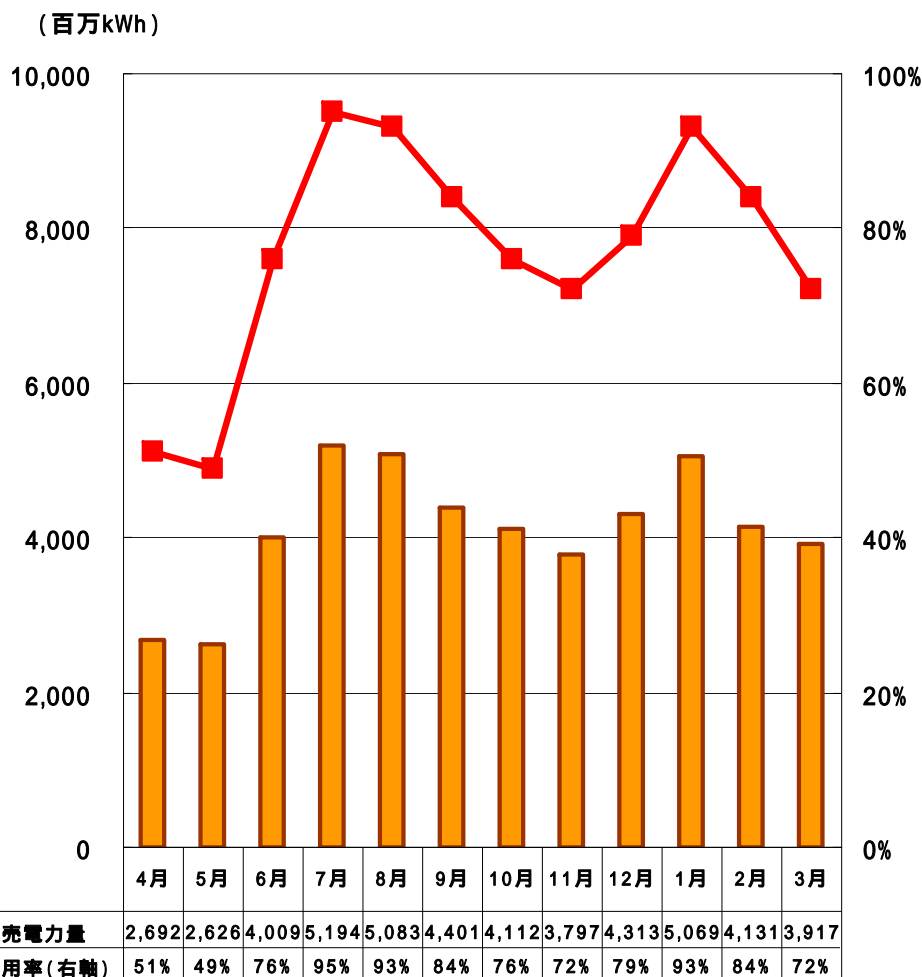
卸電気事業：月別販売電力量(速報値)



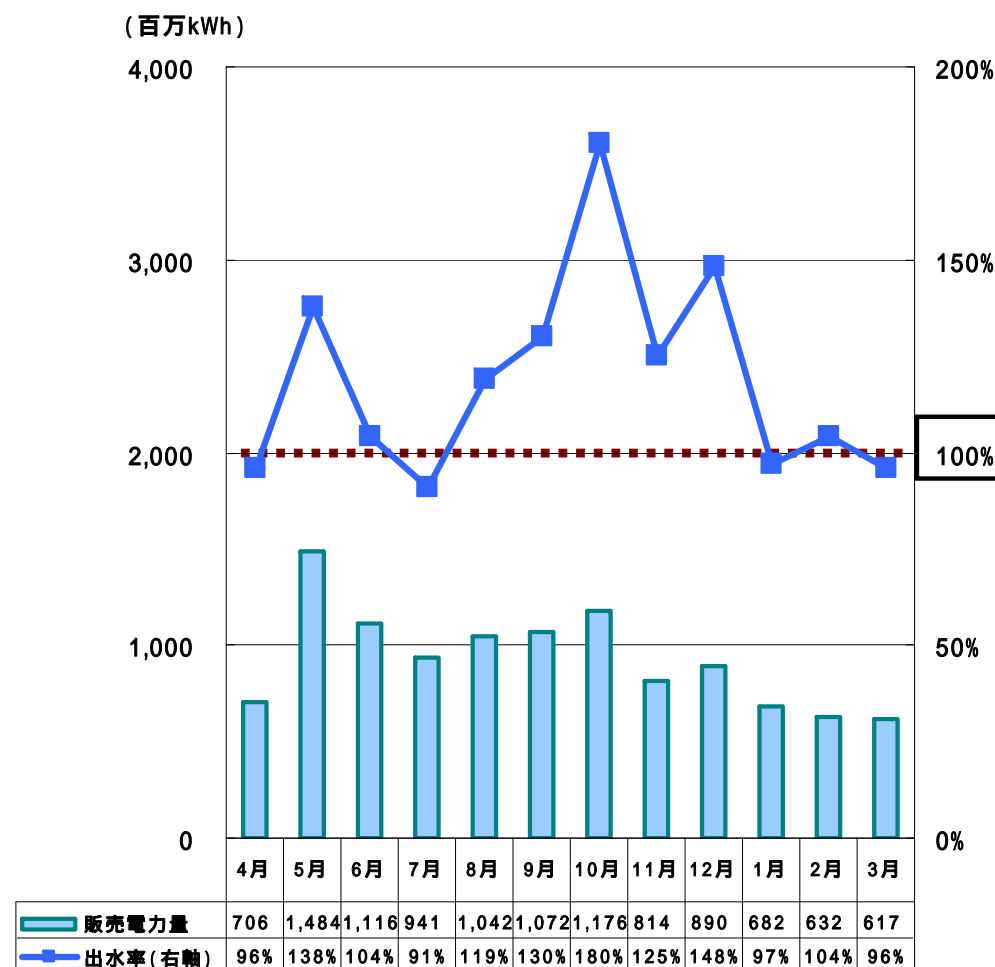
▶ 火力：2004年4月 - 2005年3月累計実績
 利用率 77%
 販売電力量 493億kWh

▶ 水力：2004年4月 - 2005年3月累計実績
 出水率 118%
 販売電力量 112億kWh

火力：月別販売電力量

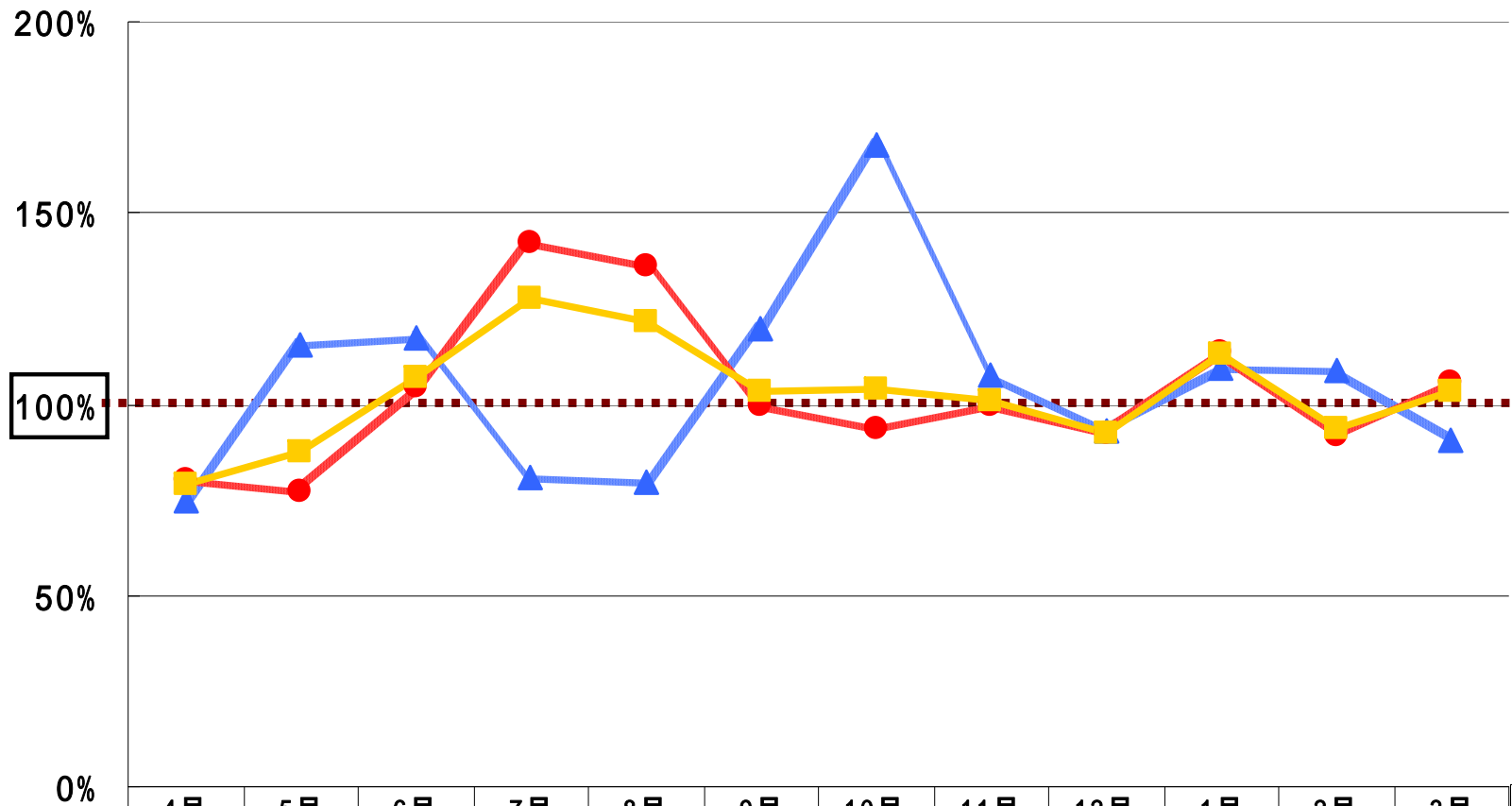


水力：月別販売電力量



上記は速報値であり公開後に数値を見直すことがあります。

水火別販売電力量 前年同月比較



	4月	5月	6月	7月	8月	9月	10月	11月	12月	1月	2月	3月	4-3月累計
対前年比(水力)	75%	116%	117%	81%	79%	120%	168%	108%	93%	109%	109%	91%	103%
対前年比(火力)	80%	77%	105%	142%	136%	100%	94%	99%	92%	114%	92%	106%	103%
対前年比(合計)	79%	88%	107%	127%	122%	103%	104%	101%	92%	113%	94%	104%	103%

上記は速報値であり公開後に数値を見直すことがあります。

その他の電気事業：月別販売電力量(速報値)



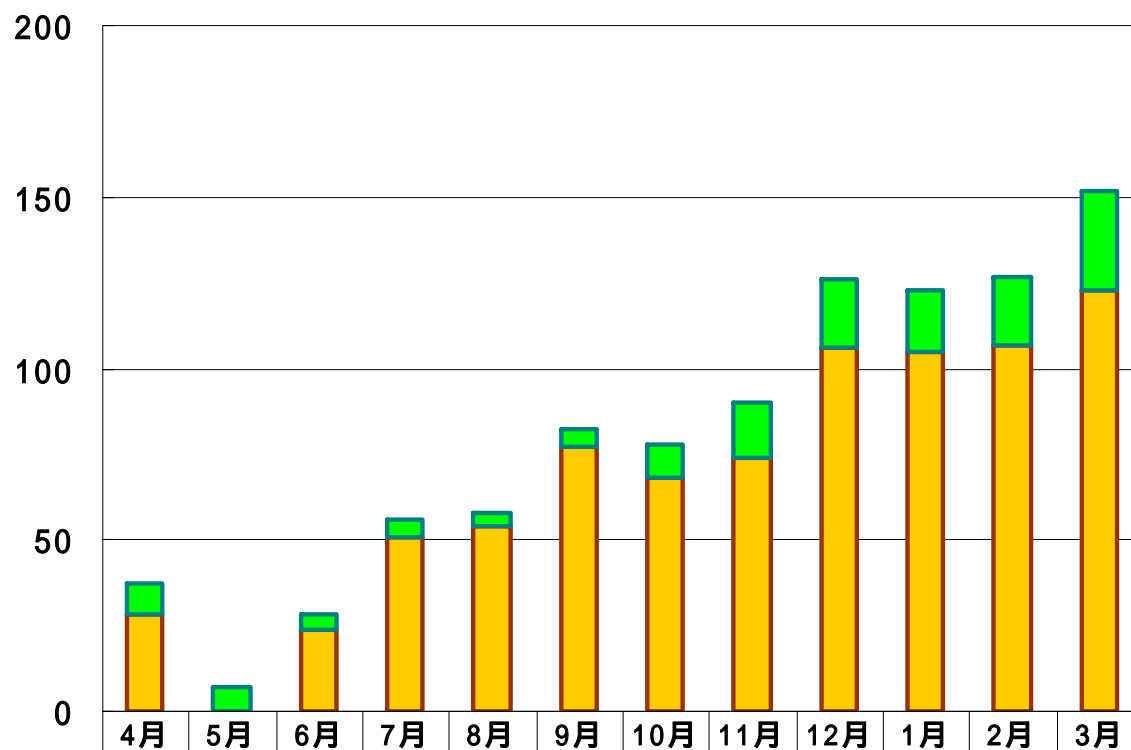
▶ その他の電気事業(IPP、PPS向け、風力)：

2004年4月 - 2005年3月累計販売電力量

10億kWh

その他の電気事業
月別販売電力量

(百万kWh)



■ 風力販売電力量	9	7	4	5	4	5	10	16	20	18	20	29
■ 火力(IPP、PPS向け)販売電力量	28	0	24	51	54	77	68	74	106	105	107	123

出資持分割合は考慮していない

営業運転中の発電子会社(連結対象)

火力：

(IPP)

糸魚川発電 13.4万kW (80%)

(PPS向け)

市原パワー 11.0万kW (60%)

風力：

苫前ウィンピラ 3.1万kW (100%)

グリーンパワーくずまき 2.1万kW (100%)

仁賀保高原 2.5万kW (67%)

長崎鹿町 1.5万kW (70%)

グリーンパワー阿蘇1.8万kW (81%)

ジェイウインド田原 2.2万kW (66%)

括弧内は出資持分比率