
**2010年3月期(平成21年度)
第3四半期決算説明資料**



電源開発株式会社

平成22年1月29日

本書には、当社又は当社グループに関連する見通し、計画、目標などの将来に関する記述がなされています。これらの記述は、当社が現在入手している情報に基づき、本書の作成時点における予測等を基礎としてなされたものです。また、これらの記述は、一定の前提(仮定)の下になされています。これらの記述または前提(仮定)が、客観的には不正確であったり、または将来実現しないという可能性があります。

また、本書に記載されている当社及び当社グループ以外の企業等にかかわる情報は、公開情報等から引用したものであり、かかる情報の正確性・適切性等について当社は何らの検証も行っておらず、また、これを保証するものではありません。

*金額等の表示について

億円未満、億kWh未満は切り捨てて表示しています。よって、個別の金額等の合計が、合計欄の数値と合わないことがあります。

▶ 連結:第3四半期決算のポイント	...	3
▶ 連結:前年同期比 主な増減要因	...	4
▶ 連結:販売電力量および売上高	...	5
▶ 連結:収支比較表	...	6
▶ 連結:キャッシュフロー	...	7
▶ 連結:バランスシート	...	8
▶ 連結:通期業績予想	...	9

Appendix

▶ 減収減益(前年同期比)

- ✓ 燃料価格の低下と販売電力量の減少により火力収入が減少
- ✓ 修繕費等が減少した一方、昨年度に発生した未着炭受入に伴う燃料費の軽減効果の反動減などに加え、電力需要の減少および上期の設備トラブルによる火力の稼働低下の影響等により営業利益、経常利益とも減益

第3四半期決算概要

(単位:億円)

	21年度 第3四半期 (4-12月) 実績	20年度 第3四半期 (4-12月) 実績	前年同期比	
			増減額	増減率(%)
売上高	4,269	5,444	-1,174	-21.6%
営業利益	368	650	-281	-43.3%
経常利益	317	542	-224	-41.4%
四半期純利益	223	294	-70	-24.0%

【営業利益(-281億円)】

【増要因】 ▶ 修繕費の減少: 水力発電所の貯水池管理費用の減少

【減要因】 ▶ 昨年度に発生した未着炭受入に伴う燃料費軽減効果の反動減等

▶ 電力需要の減少および上期の設備トラブルによる火力の稼働低下の影響 他

【経常利益(-224億円)】

【営業外要因】 ▶ 海外発電事業等持分利益の増加 他

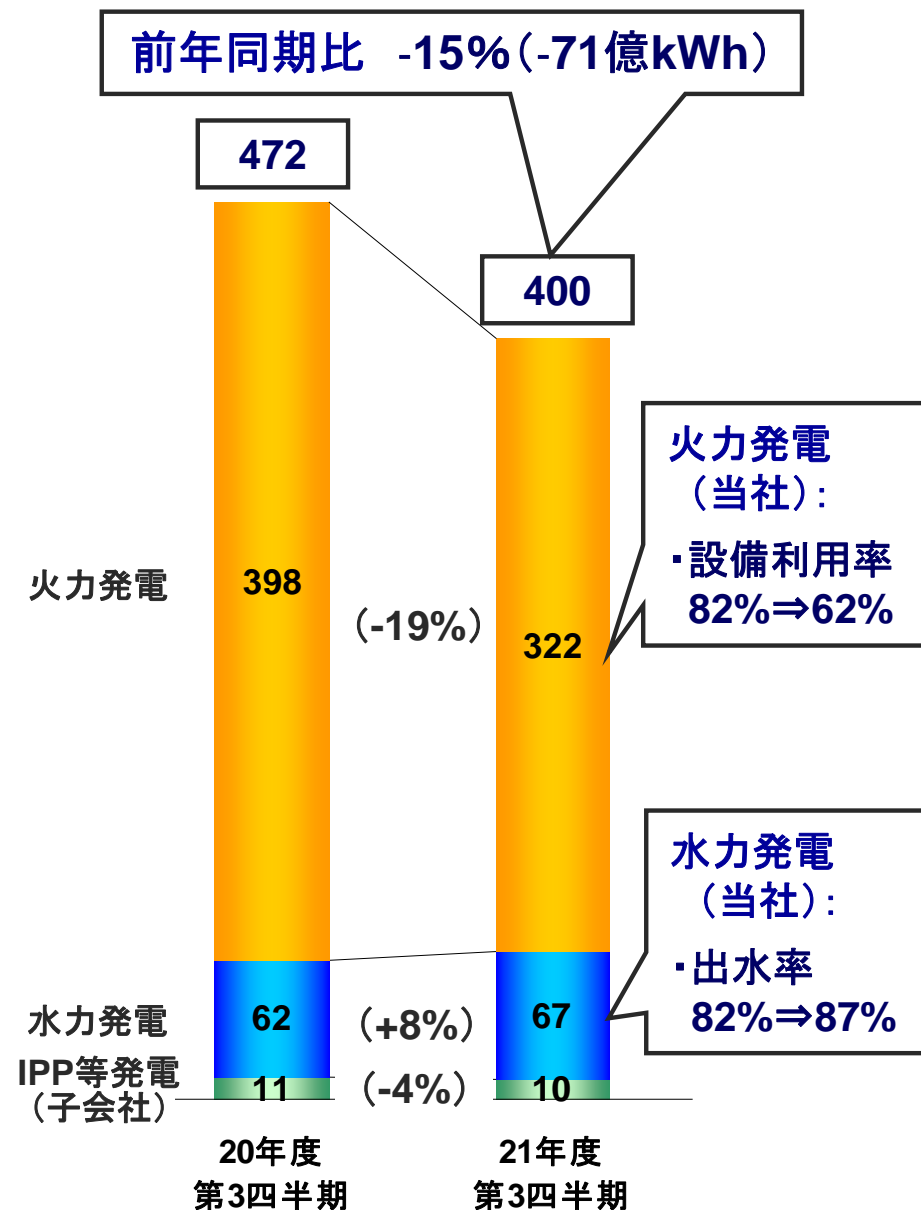
【純利益(-70億円)】

【増要因】 ▶ 有価証券評価損による特別損失の反動増

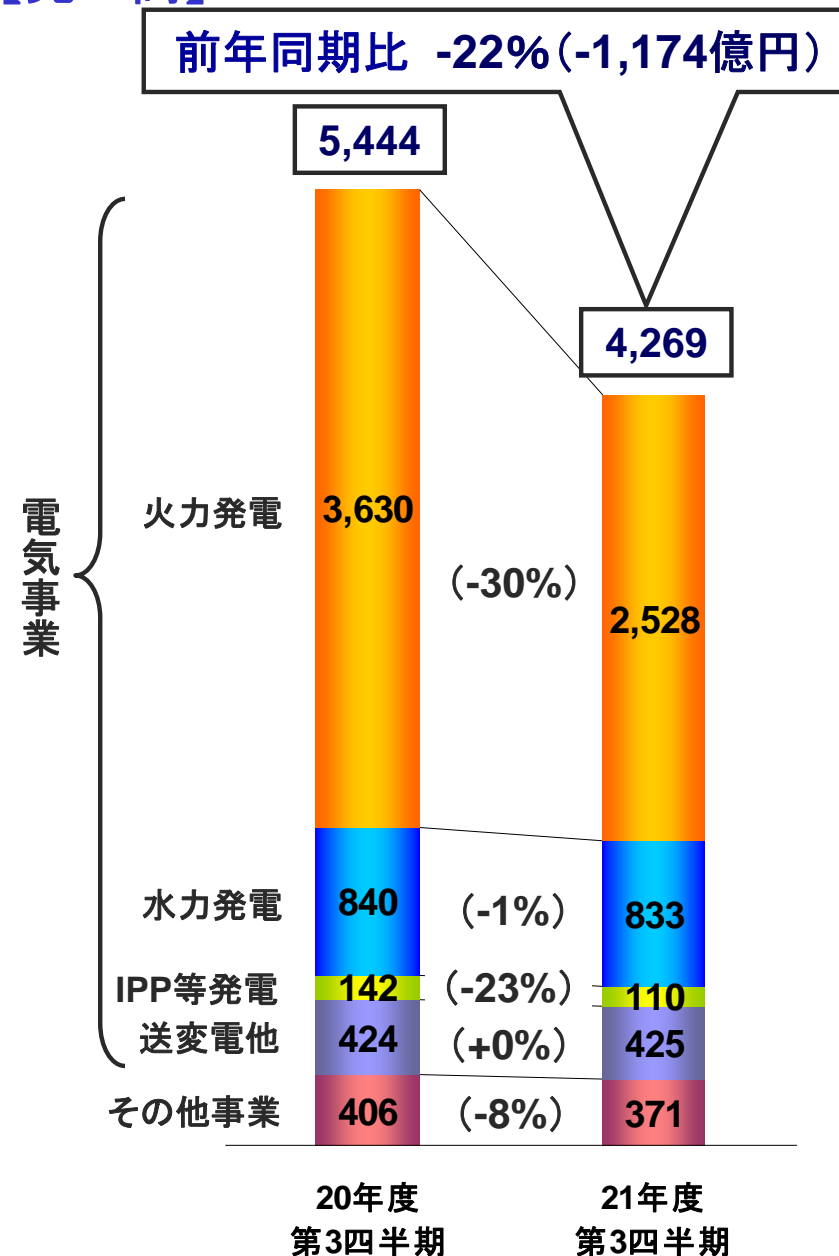
【減要因】 ▶ 本店土地・建物買い戻しによる特別利益の反動減

連結：販売電力量および売上高

【販売電力量】 (単位: 億kWh)



【売上高】 (単位: 億円)



連結：収支比較表



(単位：億円)

	21年度 第3四半期 (4-12月)	20年度 第3四半期 (4-12月)	前年同期比 増減	主な増減要因
営業収益(売上高)	4,269	5,444	-1,174	
電気事業	3,898	5,038	-1,139	燃料価格の低下、火力の稼働低下 他
その他事業	371	406	-34	石炭販売の減少
営業費用	3,901	4,793	-892	
電気事業	3,503	4,358	-854	
人件費	269	262	6	
燃料費	1,301	2,110	-809	燃料消費量の減少、燃料価格の低下
修繕費	346	376	-29	水力貯水池管理費用の減少
委託費	211	209	1	
減価償却費	865	781	83	磯子火力新2号機による増
その他	509	617	-108	固定資産除却費、廃棄物処理費の減少 他
その他事業	397	435	-37	石炭販売減に伴う売上原価の減少 他
営業利益	368	650	-281	
営業外収益	138	119	19	
持分法投資利益	92	75	16	海外発電事業の増加 他
その他	46	43	2	
営業外費用	189	227	-37	
支払利息	172	170	2	
その他	17	56	-39	雑損失の減少
経常利益	317	542	-224	

- ▶ 投資活動による支出は、前年同期と比べ163億円増加。本店土地・建物買戻しに伴う支出は減少したものの、発電所開発地点譲渡に伴う既投資額の回収が減少
- ▶ フリー・キャッシュフローは112億円のプラス（前年同期比402億円減少）

（単位：億円）

	21年度 第3四半期 (4-12月)	20年度 第3四半期 (4-12月)	前年同期比 増減	主な増減要因
営業活動(A)	1,022	1,261	-239	有価証券評価損及び本店土地・建物買戻しによる分配益の反動減、たな卸資産(石炭)の減少 他
投資活動(B)	-909	-746	-163	開発地点譲渡による収入の減、本店土地・建物買戻しに伴う支出の減 他
財務活動	-137	-449	312	自己株式取得の反動減、借入の減少 他
フリー・キャッシュフロー (A+B)	112	515	-402	

- ▶ 固定資産は、減価償却の進行により減少する一方、磯子火力新2号機および大間原子力等の設備投資、海外発電事業への投資の増加などにより前期末から増加
- ▶ 自己資本比率は、前期末から上昇(19.0% ⇒ 19.7%)

(単位:億円)

	21年度 第3四半期末	20年度 期末	前期末比 増減	主な増減要因
資産				
固定資産	18,667	18,431	236	
電気事業固定資産	12,426	12,350	76	償却進行、磯子火力新2号機 の運転開始に伴う振替
その他の固定資産	497	466	30	
固定資産仮勘定	2,945	3,218	-273	磯子火力新2号機(電気事業固定資産へ振替)、大間原子力 他
核燃料	341	276	65	燃料集合体の調達
投資その他	2,456	2,119	336	海外発電事業への投資、持分利益の増加 他
流動資産	1,603	1,623	-20	
合計	20,270	20,054	215	
負債				
有利子負債	14,688	14,707	-18	社債発行による増加、コマーシャル・ペーパーの減少
その他	1,562	1,526	36	
合計	16,251	16,233	17	
純資産				
少数株主持分	22	19	2	
自己資本	3,997	3,801	195	利益剰余金の増加、評価・換算差額等の増加
合計	4,019	3,821	198	
合計	20,270	20,054	215	
D/Eレシオ(倍)	3.7	3.9		
自己資本比率(%)	19.7%	19.0%		

21年度連結業績予想*

(単位：億円)

	21年度		20年度
	予想*	第3四半期 実績	実績
売上高	5,670	4,269	7,049
営業利益	460	368	571
経常利益	350	317	395
当期純利益	240	223	194

【主要諸元】

		21年度予想*	20年度実績
販売電力量(億kWh)	水力	88	83
	火力	437	491
水力出水率(%)		88	88
火力利用率(%)		64	76
為替レート(インターバンク、円/ドル)		93	101

【21年度配当予想】

中間	35円
期末	35円 (予想)
年間	70円 (予想)

※通期連結業績予想*は変更ありません

APPENDIX

*金額等の表示について

金額、販売電力量について、単位未満は切り捨てて表示しています。
よって、個別の金額等の合計が、合計欄の数値と合わないことがあります。

▶ 海外発電事業の現況	・・・ 12
▶ 卸電気事業：月別販売電力量（火力発電）	・・・ 13
▶ 卸電気事業：月別販売電力量（水力発電）	・・・ 14
▶ 卸電気事業：月別販売電力量の前年同月比較	・・・ 15
▶ その他の電気事業：月別販売電力量	・・・ 16
▶ 主要財務データ（連結）	・・・ 17
▶ 主要財務指標および諸元	・・・ 18
▶ 発電設備および販売の状況（連結）	・・・ 19
▶ 連結収支 推移	・・・ 20

- ▶ 21年12月末現在：7ヶ国・地域で運転中25件、建設中・計画中13件
- ▶ 第3四半期の持分利益は87億円（前年同期比8億円増加）

第3四半期の主な実績

▶ タイ国 21年11月 SPPプロジェクト7件の 電力販売契約の締結

SPPプロジェクト7件の内訳

- ・出力：合計780MW
(110MW×6件、120MW×1件)
- ・運転開始年度(予定):
24年度 4件、25年度 3件

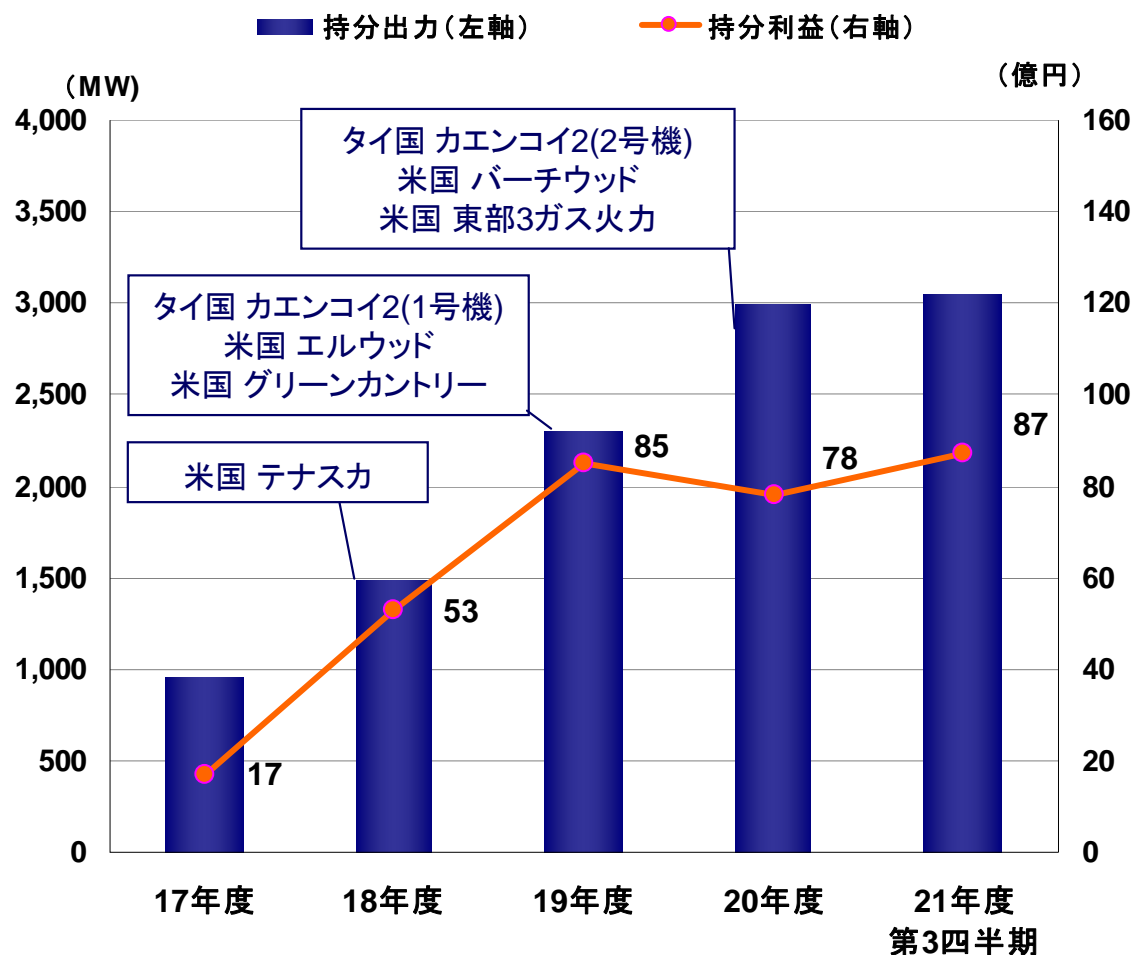
SPP (Small Power Producers) プログラムについて

タイ国政府が、(1)小規模事業者への奨励を通じ、在来電源の副産物や再生エネルギーを活用してエネルギー利用効率を上げること、(2)石油輸入・使用の削減を図ることを目的として1992年に創設したプログラム

【為替レート】

	円/米ドル	円/タイバーツ
20年度第3四半期 実績	104円	3.0円
21年度第3四半期 実績	90円	2.7円

海外発電設備容量(当社持分/運転中)* 及び持分利益の推移



*発電設備容量：持分法適用プロジェクトの設備容量に当社出資比率を乗じたもの

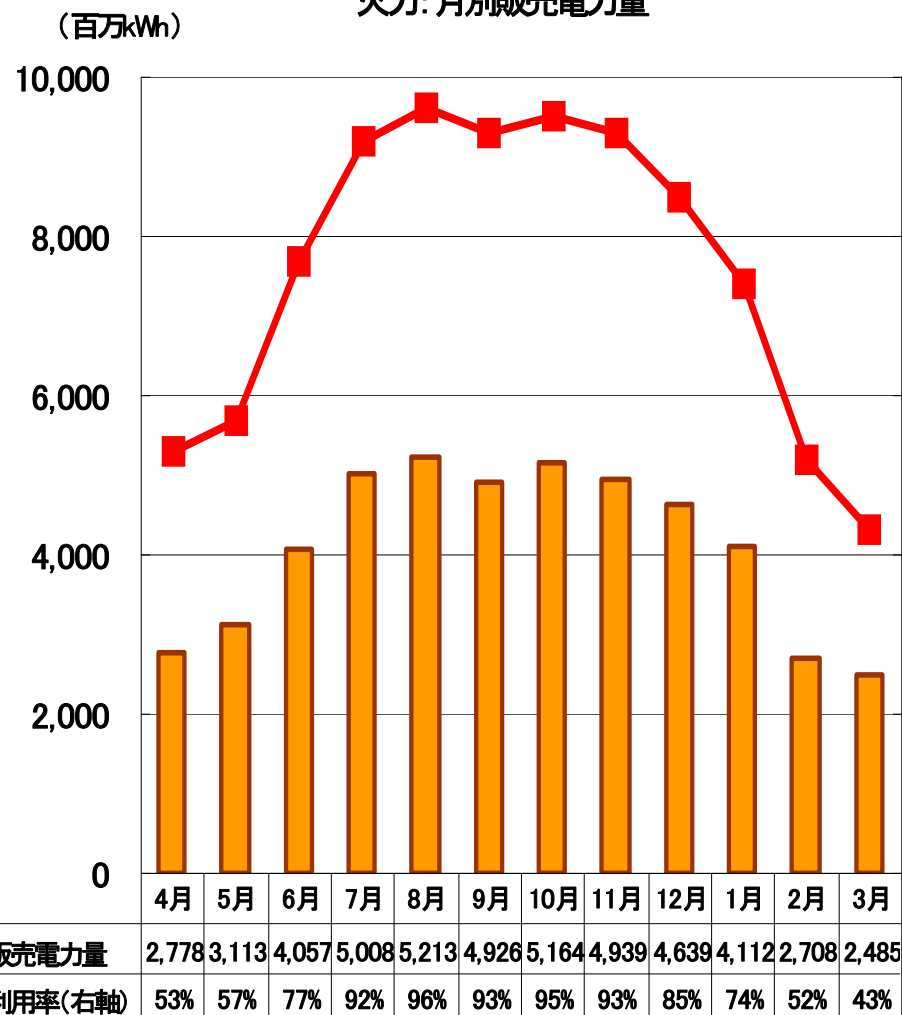
卸電気事業：月別販売電力量



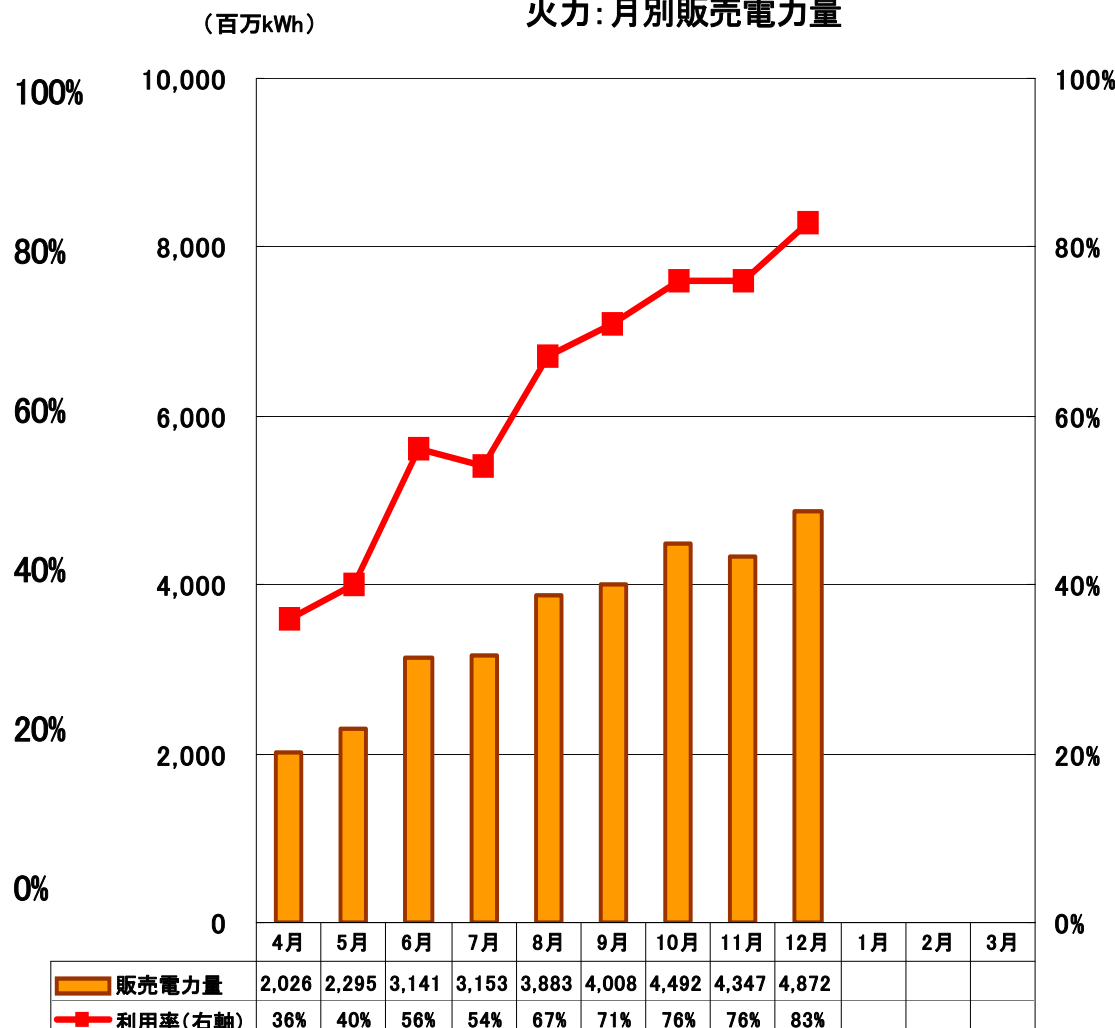
▶ 火力：2008年4月 - 2009年3月 累計実績
 利用率 ⇒ 76%
 販売電力量 ⇒ 491億kWh

▶ 火力：2009年4月 - 2009年12月 累計実績
 利用率 ⇒ 62%
 販売電力量 ⇒ 322億kWh

火力：月別販売電力量



火力：月別販売電力量

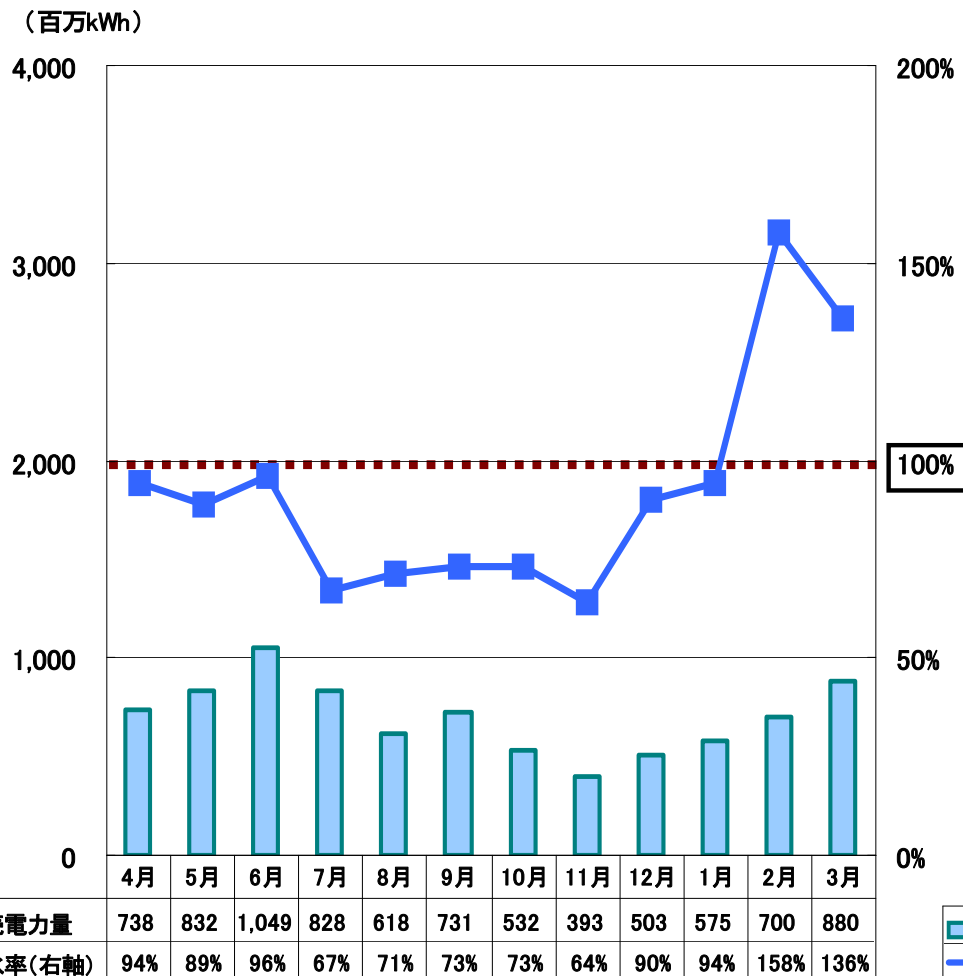


* 販売電力量には磯子火力新2号機の試運転分(2009年1月-7月)も含めています。

- ▶ 水力：2008年4月 - 2009年3月 累計実績
 出水率 ⇒ 88%
 販売電力量 ⇒ 83億kWh

- ▶ 水力：2009年4月 - 2009年12月 累計実績
 出水率 ⇒ 87%
 販売電力量 ⇒ 67億kWh

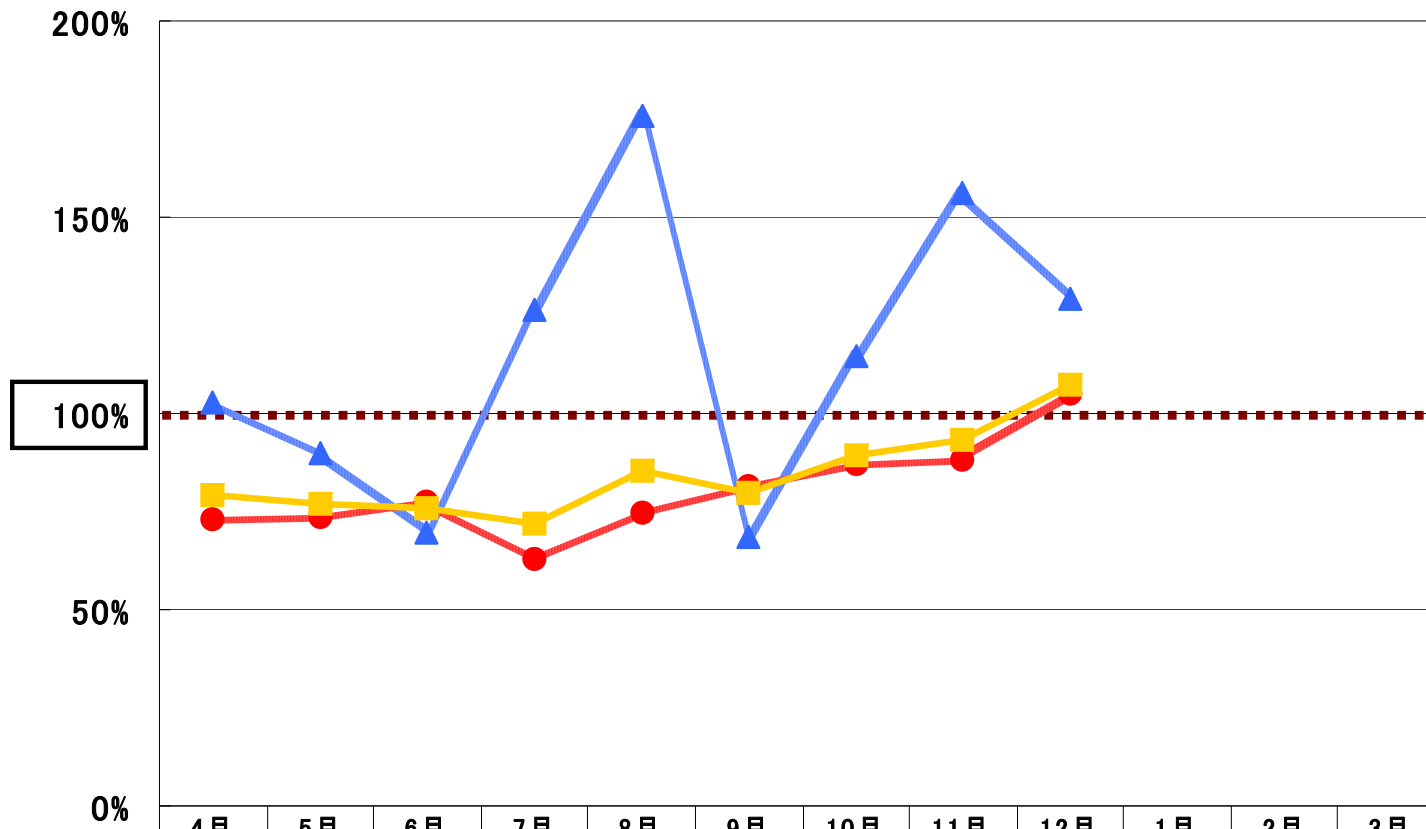
水力：月別販売電力量



水力：月別販売電力量



水火別販売電力量 前年同月比較



	4月	5月	6月	7月	8月	9月	10月	11月	12月	1月	2月	3月	4-12月累計
対前年比(水力)	103%	90%	70%	127%	176%	69%	115%	156%	129%				108%
対前年比(火力)	73%	74%	77%	63%	74%	81%	87%	88%	105%				81%
対前年比(合計)	79%	77%	76%	72%	85%	80%	90%	93%	107%				85%

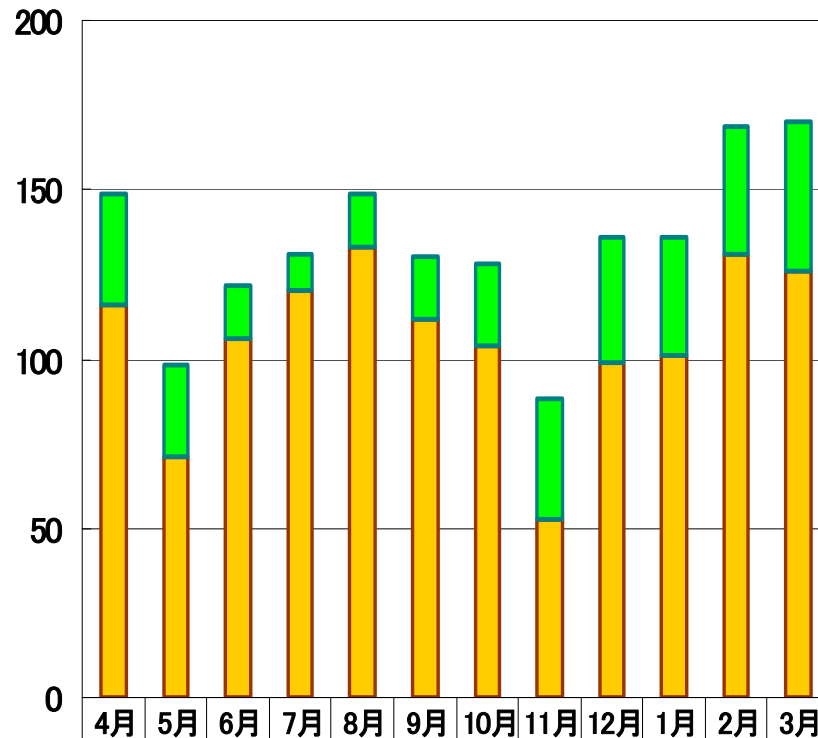
その他の電気事業：月別販売電力量



- ▶ その他の電気事業(IPP、PPS向け、風力)：
2008年4月 - 2009年3月 累計販売電力量
⇒ 16億kWh

その他の電気事業
月別販売電力量

(百万kWh)

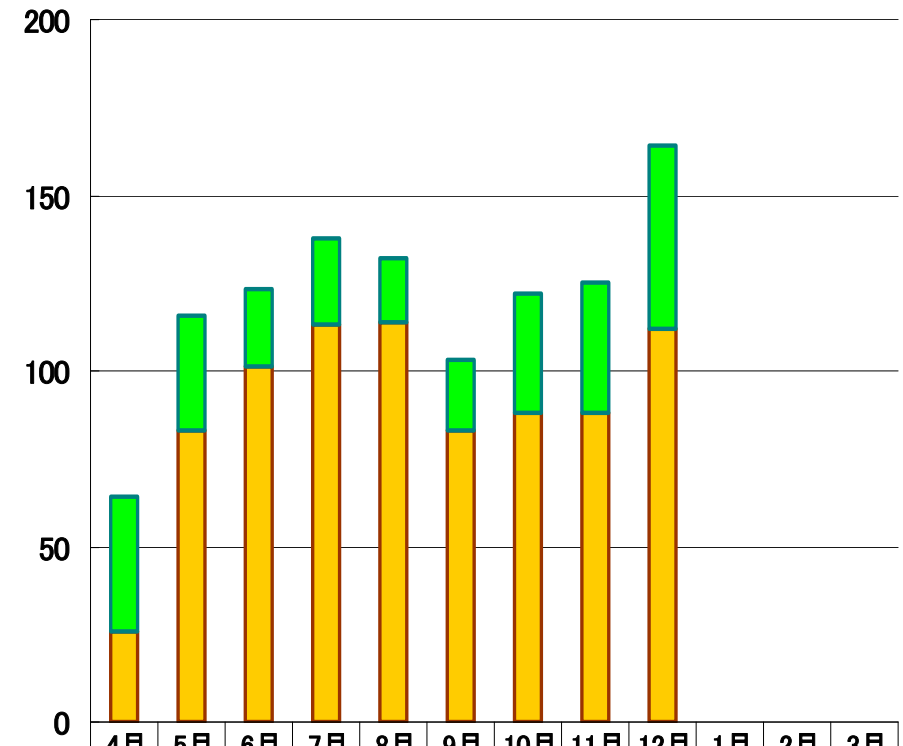


■ 風力販売電力量	33	27	16	11	16	18	24	35	37	35	38	44
■ 火力(IPP、PPS向け)販売電力量	116	71	106	120	133	112	104	53	99	101	131	126

- ▶ その他の電気事業(IPP、PPS向け、風力)：
2009年4月 - 2009年12月 累計販売電力量
⇒ 10億kWh

その他の電気事業
月別販売電力量

(百万kWh)



■ 風力販売電力量	38	33	22	25	18	20	34	37	52			
■ 火力(IPP、PPS向け)販売電力量	26	83	101	113	114	83	88	88	112			

※出資持分割合は考慮していない

主要財務データ(連結)



単位:億円

	平成17年度	平成18年度	平成19年度	平成20年度	平成20年度3Q	平成21年度3Q
《 PL 》						
売上高	6,219	5,732	5,877	7,049	5,444	4,269
(償却前利益 [EBITDA])※1	2,364	2,002	1,657	1,717	1,470	1,265
営業利益	1,014	771	507	571	650	368
経常利益	679	555	428	395	542	317
当期純利益	435	351	293	194	294	223
《 BS 》						
自己資本	4,330	4,611	4,663	3,801	4,038	3,997
総資産	19,646	19,997	20,131	20,054	20,334	20,270
有利子負債残高	14,082	14,215	14,238	14,707	14,548	14,688
《 CF 》						
営業活動によるCF	1,739	1,572	1,362	1,586	1,261	1,022
投資活動によるCF	-723	-1,554	-1,525	-1,323	-746	-909
財務活動によるCF	-1,036	-21	171	-296	-449	-137
FCF ※2	1,016	18	-162	262	515	112
減価償却費	1,350	1,230	1,150	1,146	819	896
設備投資額	608	907	1,220	1,721	1,300	779
《グループ従業員数》(人)※3	5,868	6,494	6,524	6,581	-	-

1 EBITDA = 営業利益 + 減価償却費

2 FCF = 営業CF + 投資CF

※3 H18年度は子会社全連結を実施し、連結範囲が拡大したことなどにより、前期末に比べ増加。

主要財務指標 および 諸元



主要財務指標【連結】	平成17年度	平成18年度	平成19年度	平成20年度	平成20年度3Q	平成21年度3Q
売上高経常利益率	10.9%	9.7%	7.3%	5.6%	10.0%	7.4%
自己資本比率(%)	22.0%	23.1%	23.2%	19.0%	19.9%	19.7%
D/E 倍率	3.3	3.1	3.1	3.9	3.6	3.7
ROE(%)※1	10.6%	7.9%	6.3%	4.6%	-	-
ROA(%)※2	3.4%	2.8%	2.1%	2.0%	-	-
E P S (円)	260.76※3	211.14	175.99	121.65	180.32	149.02
B P S (円)	2,598.90※3	2,768.95	2,800.18	2,533.28	2,691.40	2,663.83

※1:ROE=連結当期純利益/期首期末平均連結自己資本

※2:ROA=連結経常利益/期首期末平均連結総資産

※3:平成18年3月1日付で株式1株につき1.2株の株式分割を実施。当該株式分割が期首に行われたと仮定して算出しております。

主要諸元	平成17年度	平成18年度	平成19年度	平成20年度	平成20年度3Q	平成21年度3Q
当社石炭消費量(万t)	2,075	1,857	2,023	1,940	-	-
当社火力利用率(%)	84%	75%	81%	76%	82%	62%
当社水力出水率(%)	90%	112%	85%	88%	82%	87%
豪州炭FOB価格(\$)*1	52.5 ~ 54.0	52.0 ~ 53.0	55.0 ~ 56.0	125.0	125.0	71.0
平均為替レート(¥/\$)*2	113	117	114	101	103	94

※1:レファレンス価格

※2:TTM

発電設備および販売の状況(連結)



【販売電力量(百万kWh)】

	平成17年度	平成18年度	平成19年度	平成20年度	平成20年度3Q	平成21年度3Q
卸電気事業	62,626	58,672	60,786	57,532	46,069	38,969
水力	8,582	10,633	8,287	8,384	6,227	6,747
火力	54,044	48,039	52,499	49,147	39,842	32,222
その他の電気事業	1,701	1,657	1,682	1,616	1,138	1,095
合計	64,328	60,329	62,469	59,148	47,208	40,065

【販売電力料(億円)】

	平成17年度	平成18年度	平成19年度	平成20年度	平成20年度3Q	平成21年度3Q
卸電気事業	4,950	4,500	4,572	5,712	4,471	3,362
水力	1,268	1,234	1,145	1,109	840	833
火力	3,682	3,265	3,427	4,603	3,630	2,528
その他の電気事業	164	168	177	200	142	110
託送	582	551	549	554	415	407
合計	5,698	5,220	5,299	6,467	5,029	3,880

【設備構成(MW)】

	平成17年度	平成18年度	平成19年度	平成20年度	平成20年度3Q	平成21年度3Q
卸電気事業	16,375.0	16,380.0	16,380.0	16,385.0	16,385.0	16,985.0
水力	8,550.5	8,555.5	8,555.5	8,560.5	8,560.5	8,560.5
火力	7,824.5	7,824.5	7,824.5	7,824.5	7,824.5	8,424.5
その他の電気事業	494.5	560.5	560.5	605.8	560.5	618.8
合計	16,869.5	16,940.5	16,940.5	16,990.8	16,945.5	17,603.8

連結収支 推移



単位：億円

	平成17年度	平成18年度	平成19年度	平成20年度	平成20年度3Q	平成21年度3Q
営業収益（売上高）	6,219	5,732	5,877	7,049	5,444	4,269
電気事業営業収益	5,731	5,237	5,317	6,483	5,038	3,898
その他事業営業収益	487	494	560	565	406	371
営業費用	5,204	4,961	5,370	6,478	4,793	3,901
電気事業営業費用	4,697	4,444	4,778	5,888	4,358	3,503
人件費	212	272	377	436	262	269
燃料費	1,608	1,498	1,915	2,643	2,110	1,301
修繕費	387	411	304	514	376	346
委託費	314	317	302	332	209	211
減価償却費	1,315	1,185	1,103	1,101	781	865
その他	859	758	774	859	617	509
その他事業営業費用	507	516	591	590	435	397
営業利益	1,014	771	507	571	650	368
営業外収益	76	130	215	132	119	138
持分法投資利益	20	55	88	74	75	92
その他	55	74	126	58	43	46
営業外費用	411	346	293	307	227	189
支払利息	357	225	227	226	170	172
その他	54	120	66	81	56	17
経常利益	679	555	428	395	542	317



電源開発株式会社

<http://www.jpowers.co.jp/>