

---

# 2010年3月期(平成21年度) 第1四半期決算説明資料



電源開発株式会社

平成21年7月31日

---

本書には、当社又は当社グループに関連する見通し、計画、目標などの将来に関する記述がなされています。これらの記述は、当社が現在入手している情報に基づき、本書の作成時点における予測等を基礎としてなされたものです。また、これらの記述は、一定の前提(仮定)の下になされています。これらの記述または前提(仮定)が、客観的には不正確であったり、または将来実現しないという可能性があります。

また、本書に記載されている当社及び当社グループ以外の企業等にかかわる情報は、公開情報等から引用したものであり、かかる情報の正確性・適切性等について当社は何らの検証も行っておらず、また、これを保証するものではありません。

(\*)金額等の表示について

億円未満、億kWh未満は切り捨てて表示しています。

よって、個別の金額等の合計が合計欄の数値と合わないことがあります。

▶ 連結：第1四半期決算のポイント	…	3
▶ 連結：【前年同期比 主な増減要因】	…	4
▶ 連結：販売電力量および売上高	…	5
▶ 連結：収支比較表	…	6
▶ 連結：キャッシュフロー	…	7
▶ 連結：バランスシート	…	8
▶ 連結：通期業績予想	…	9
Appendix	…	10-19

## ▶ 減収増益決算(前年同期比)

火力の稼働減少などにより減収となったものの、主に火力修繕費の減少により営業利益、経常利益とも増益

## 21年度第1四半期決算概要(連結)

(単位:億円)

	21年度 第1四半期 (4-6月)	20年度 第1四半期 (4-6月)	前年同期比	
			増減額	増減率(%)
売上高	1,410	1,562	-151	-9.7%
営業利益	219	109	109	100.0%
経常利益	199	103	95	92.6%
四半期純利益	133	73	60	81.5%

## 【売上高(-151億円)】

火力発電(当社) (-67億円) ▶ 電力需要の減少による稼働減少  
：設備利用率 62% 44% (-24億kWh)

水力発電(当社) (-5億円) ▶ 渇水による出水率の低下：92% 77% (-3億kWh)

その他事業 (-65億円) ▶ 石炭販売の減少

## 【営業利益(+109億円)】

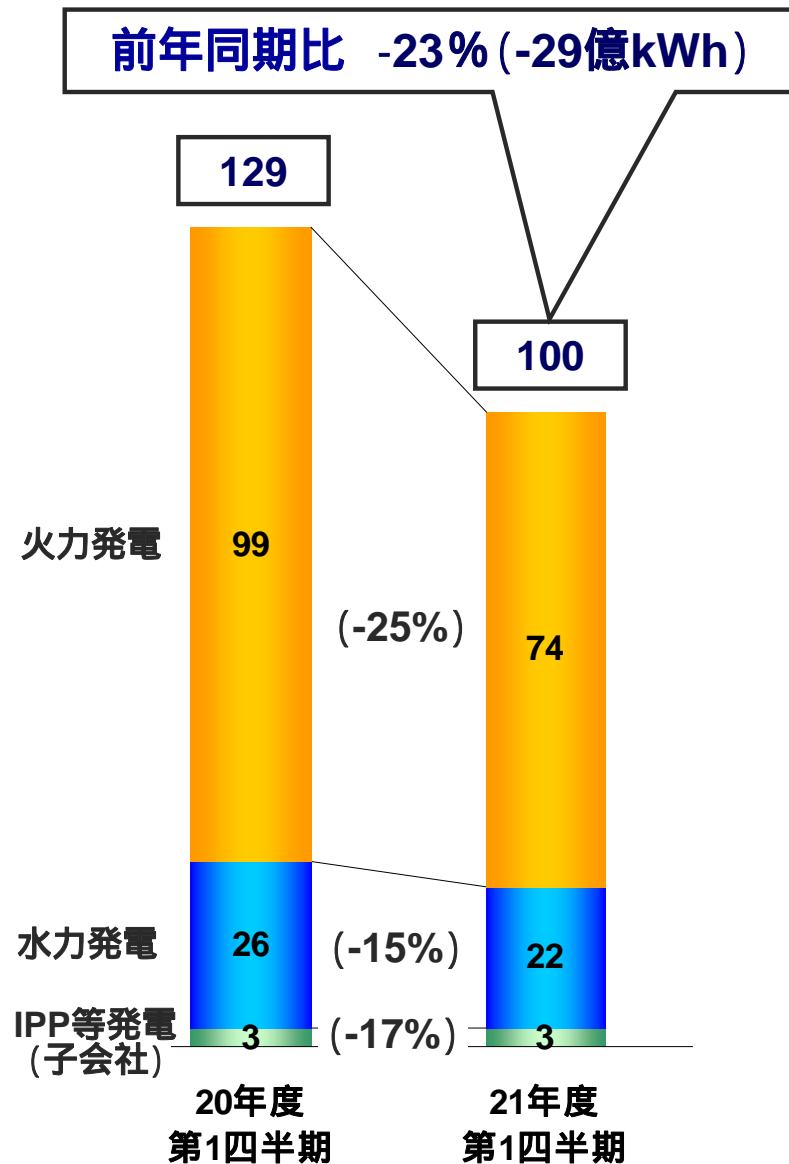
- ▶ 火力修繕費の減少：定期点検延べ日数 (約630日 約270日)
- ▶ 渇水による減少 他

## 【経常利益(+95億円)】

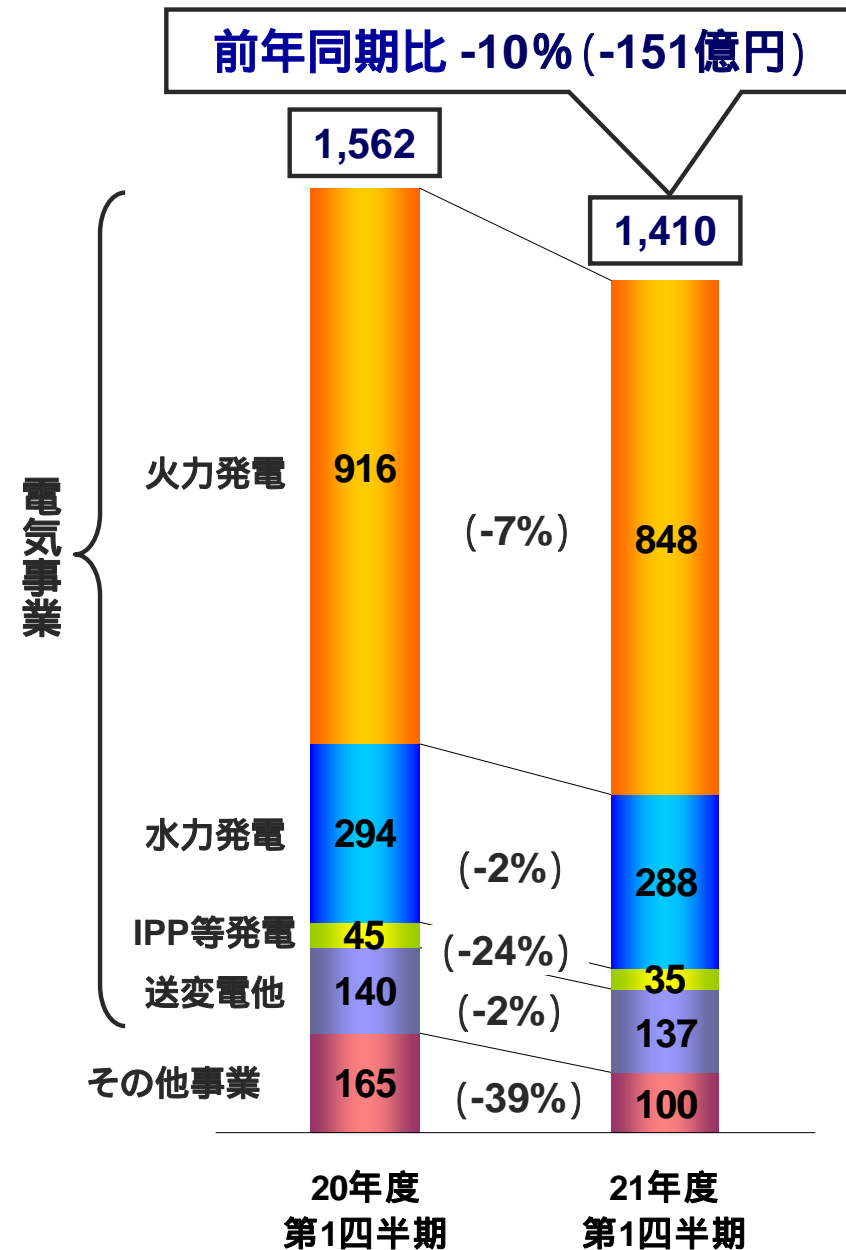
- ▶ 海外発電事業持分利益の減少 他

# 連結：販売電力量および売上高

【販売電力量】 (単位: 億kWh)



【売上高】 (単位: 億円)



# 連結：収支比較表



(単位:億円)

	21年度 第1四半期 (4-6月)	20年度 第1四半期 (4-6月)	前年同期比 増減	主な増減要因
<b>営業収益(売上高)</b>	<b>1,410</b>	<b>1,562</b>	<b>-151</b>	
電気事業	1,310	1,397	-86	火力の稼働減少 他
その他事業	100	165	-65	石炭販売の減少
<b>営業費用</b>	<b>1,191</b>	<b>1,453</b>	<b>-261</b>	
電気事業	1,077	1,273	-196	
人件費	89	92	-2	
燃料費	375	443	-68	石炭消費量の減少
修繕費	99	218	-118	火力定期点検の減少 他
委託費	65	68	-2	
減価償却費	289	257	32	礪子火力新2号機試運転償却
その他	156	194	-37	固定資産除却費、廃棄物処理費の減少 他
その他事業	113	179	-65	石炭販売減に伴う売上原価の減少 他
<b>営業利益</b>	<b>219</b>	<b>109</b>	<b>109</b>	
<b>営業外収益</b>	<b>42</b>	<b>54</b>	<b>-12</b>	
持分法投資利益	24	31	-6	為替影響 他
その他	18	23	-5	
<b>営業外費用</b>	<b>63</b>	<b>61</b>	<b>2</b>	
支払利息	55	56	-0	
その他	7	4	3	
<b>経常利益</b>	<b>199</b>	<b>103</b>	<b>95</b>	

- ▶ 投資活動による支出は、大間原子力・磯子火力新2号機等の設備投資、および海外発電事業への投融資の減少により、前年同期に比べ減少
- ▶ フリー・キャッシュフローは前年同期比395億円増加の201億円

(単位：億円)

	21年度 第1四半期 (4-6月)	20年度 第1四半期	前年同期比 増減	主な増減要因
営業活動(A)	348	123	224	税引前四半期純利益の増加、 たな卸資産(石炭)の減少 他
投資活動(B)	-146	-317	170	設備投資の減少、投融資の減少
財務活動	-198	198	-396	コマーシャル・ペーパーの減少
フリー・キャッシュフロー (A+B)	201	-193	395	



- ▶ 固定資産は、減価償却の進行により減少する一方、大間原子力等の設備投資により増加
- ▶ 自己資本比率は、20年度期末から上昇(19.0% 20.0%)

(単位：億円)

		21年度 第1四半期末	20年度 期末	前期末比 増減	主な増減要因
資産	固定資産	18,505	18,431	73	
	電気事業固定資産	12,183	12,350	-166	償却進行 他
	その他の固定資産	473	466	7	
	固定資産仮勘定	3,310	3,218	91	大間原子力 他
	核燃料	299	276	22	燃料集合体の調達
	投資その他	2,238	2,119	118	為替影響 他
	流動資産	1,619	1,623	-3	
	合計	20,124	20,054	69	
負債	有利子負債	14,580	14,707	-127	コマーシャル・ペーパーの減少、社債の発行
	その他	1,508	1,526	-17	
	合計	16,088	16,233	-145	
純資産	少数株主持分	18	19	-1	
	自己資本	4,017	3,801	216	利益剰余金の増加、評価・換算差額等の増加
	合計	4,035	3,821	214	
	合計	20,124	20,054	69	
	D/Eレシオ(倍)	3.6	3.9		
	自己資本比率(%)	20.0%	19.0%		

## 21年度通期業績予想(連結)

(単位：億円)

	21年度		20年度
	予想	第1四半期 実績	実績
売上高	6,350	1,410	7,049
営業利益	570	219	571
経常利益	430	199	395
当期純利益	290	133	194

通期業績予想について

第1四半期は概ね計画どおり推移しています。

本四半期より退職給付引当金の計上基準の変更を行い、数理計算上の差異について、発生年度の翌年度から費用処理する方法に変更しました。

また、当社の水力・送電線料金について受電会社と協議を行っており、21年9月より見直す予定です。

これらを含め通期業績予想の変更はありません。

# APPENDIX

(\*)金額等の表示について

金額、販売電力量について、単位未満は切り捨てて表示しています。  
よって、個別の金額等の合計が、合計欄の数値と合わないことがあります。

▶ 卸電気事業：月別販売電力量(火力発電)	… 12
▶ 卸電気事業：月別販売電力量(水力発電)	… 13
▶ 卸電気事業：月別販売電力量の前年同月比較	… 14
▶ その他の電気事業：月別販売電力量	… 15
▶ 主要財務データ(連結)	… 16
▶ 主要財務指標および諸元	… 17
▶ 発電設備および販売の状況(連結)	… 18
▶ 連結収支 推移	… 19

# 卸電気事業：月別販売電力量



## ▶ 火力：2008年4月 - 2009年3月 累計実績

利用率 76%  
販売電力量 491億kWh

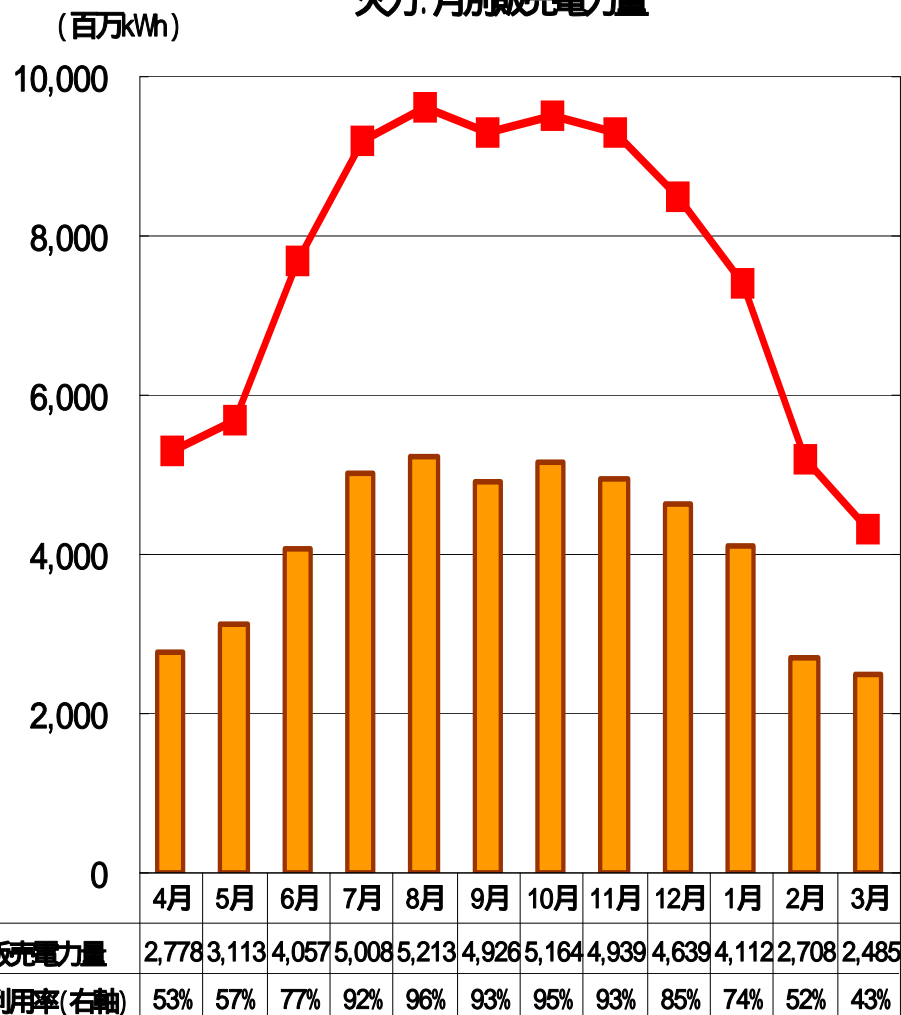
\* 1月より礪子火力新2号機の試運転分を含めています。

## ▶ 火力：2009年4月 - 2009年6月 累計実績

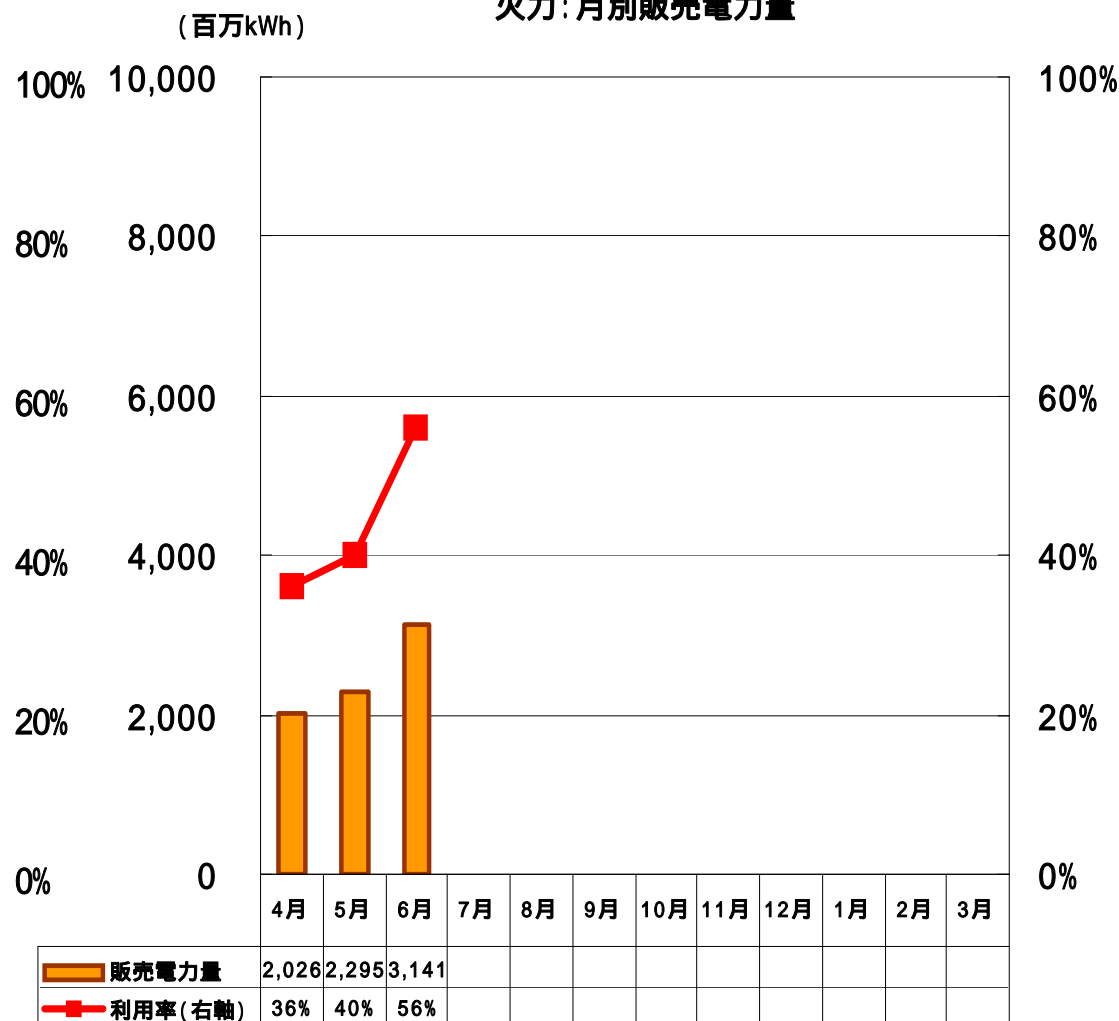
利用率 44%  
販売電力量 74億kWh

\* 礪子火力新2号機の試運転分も含めています。

火力：月別販売電力量



火力：月別販売電力量



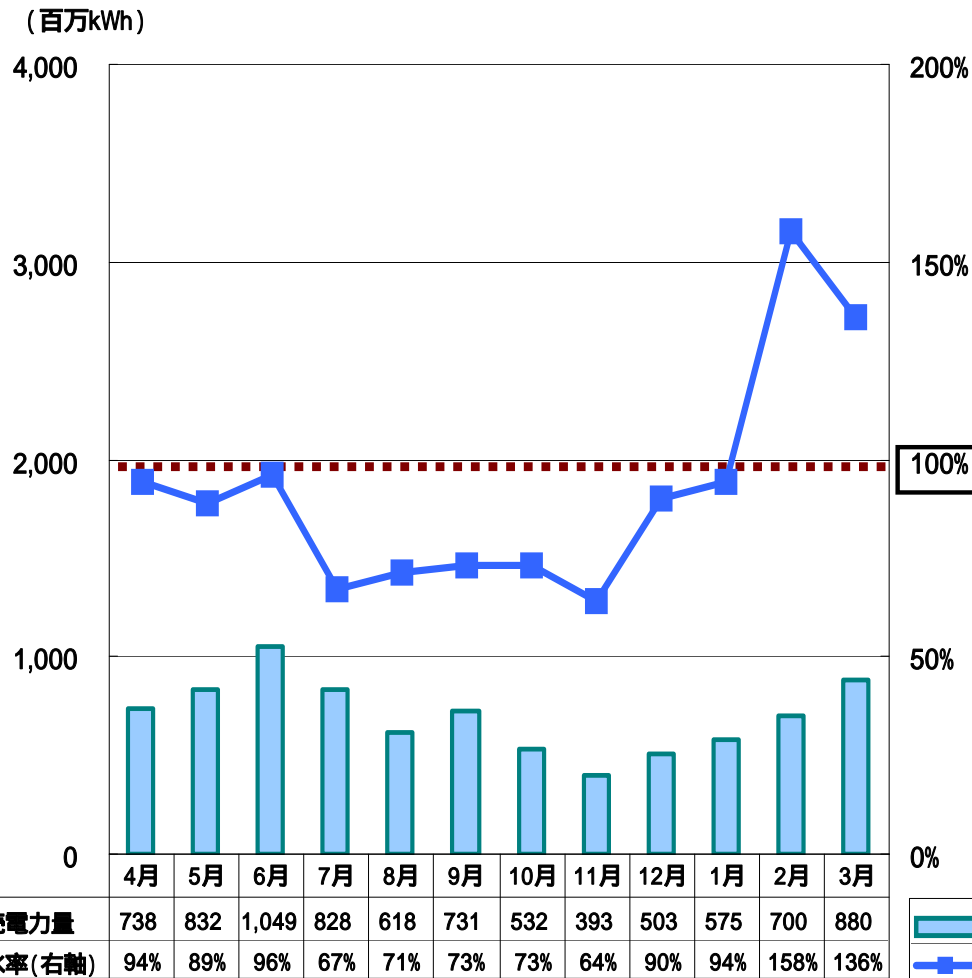
▶ 水力：2008年4月 - 2009年3月 累計実績

出水率 88%  
販売電力量 83億kWh

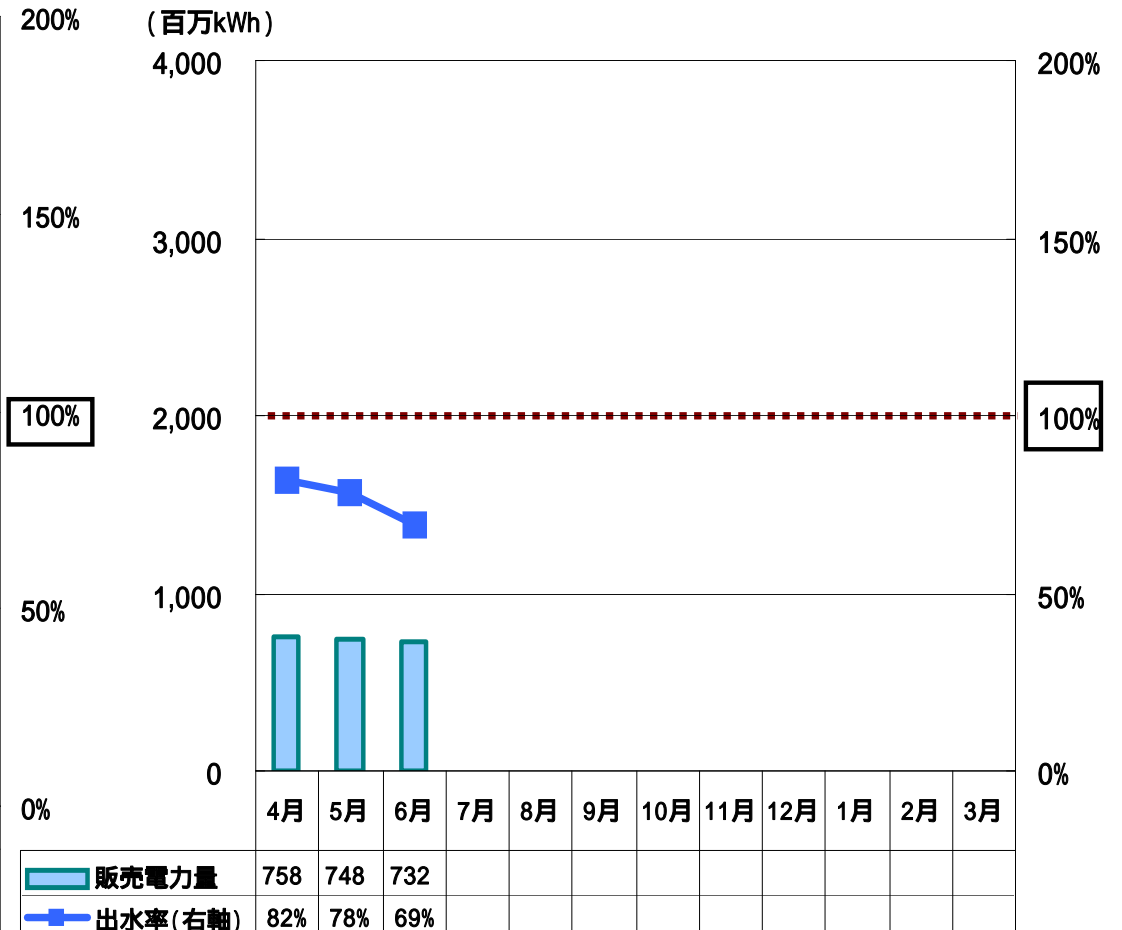
▶ 水力：2009年4月 - 2009年6月 累計実績

出水率 77%  
販売電力量 22億kWh

水力：月別販売電力量



水力：月別販売電力量



## 水火別販売電力量 前年同月比較



	4月	5月	6月	7月	8月	9月	10月	11月	12月	1月	2月	3月	4-6月累計
▲ 対前年比(水力)	103%	90%	70%										85%
● 対前年比(火力)	73%	74%	77%										75%
■ 対前年比(合計)	79%	77%	76%										77%

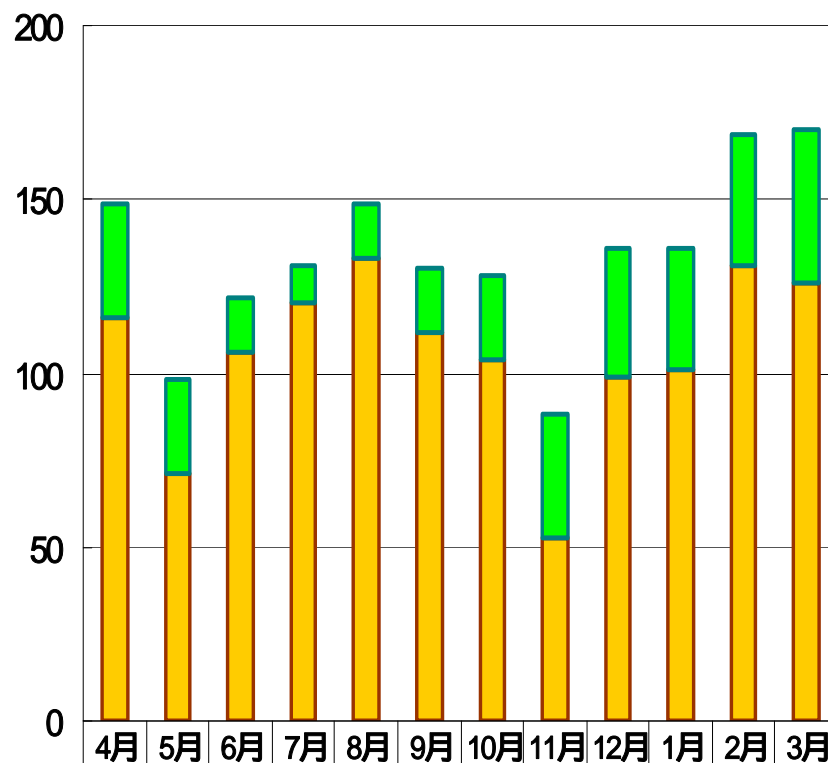
# その他の電気事業：月別販売電力量



- ▶ その他の電気事業(IPP、PPS向け、風力)：  
2008年4月 - 2009年3月 累計販売電力量  
16億kWh

その他の電気事業  
月別販売電力量

(百万kWh)



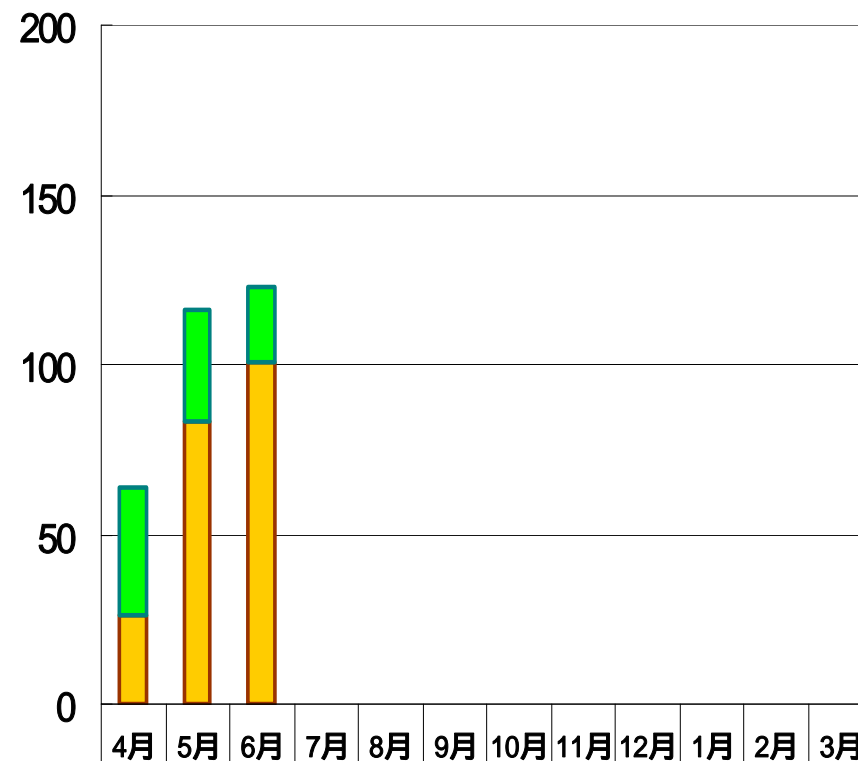
■ 風力販売電力量	33	27	16	11	16	18	24	35	37	35	38	44
■ 火力(IPP、PPS向け)販売電力量	116	71	106	120	133	112	104	53	99	101	131	126

出資持分割合は考慮していない

- ▶ その他の電気事業(IPP、PPS向け、風力)：  
2009年4月 - 2009年6月 累計販売電力量  
3億kWh

その他の電気事業  
月別販売電力量

(百万kWh)



■ 風力販売電力量	38	33	22									
■ 火力(IPP、PPS向け)販売電力量	26	83	101									



# 主要財務データ(連結)



単位:億円

	平成17年度	平成18年度	平成19年度	平成20年度	平成20年度1Q	平成21年度1Q
<b>〈 P L 〉</b>						
売上高	6,219	5,732	5,877	7,049	1,562	1,410
(償却前利益 [EBITDA]) <sup>1</sup>	2,364	2,002	1,657	1,717	378	519
営業利益	1,014	771	507	571	109	219
経常利益	679	555	428	395	103	199
当期純利益	435	351	293	194	73	133
<b>〈 B S 〉</b>						
自己資本	4,330	4,611	4,663	3,801	4,637	4,017
総資産	19,646	19,997	20,131	20,054	20,530	20,124
有利子負債残高	14,082	14,215	14,238	14,707	14,502	14,580
<b>〈 C F 〉</b>						
営業活動による C F	1,739	1,572	1,362	1,586	123	348
投資活動による C F	-723	-1,554	-1,525	-1,323	-317	-146
財務活動による C F	-1,036	-21	171	-296	198	-198
FCF <sup>2</sup>	1,016	18	-162	262	-193	201
減価償却費	1,350	1,230	1,150	1,146	268	299
設備投資額	608	907	1,220	1,721	406	255
(グループ従業員数)(人) <sup>3</sup>	5,868	6,494	6,524	6,581	-	-

1 EBITDA = 営業利益 + 減価償却費

2 FCF = 営業CF + 投資CF

3 H18年度は子会社全連結を実施し、連結範囲が拡大したことなどにより、前期末に比べ増加。

# 主要財務指標 および 諸元



主要財務指標【連結】	平成17年度	平成18年度	平成19年度	平成20年度	平成20年度1Q	平成21年度1Q
売上高経常利益率	10.9%	9.7%	7.3%	5.6%	6.6%	14.1%
自己資本比率(%)	22.0%	23.1%	23.2%	19.0%	22.6%	20.0%
D/E 倍率	3.3	3.1	3.1	3.9	3.1	3.6
ROE(%) <sup>1</sup>	10.6%	7.9%	6.3%	4.6%	-	-
ROA(%) <sup>2</sup>	3.4%	2.8%	2.1%	2.0%	-	-
E P S (円)	260.76 <sup>3</sup>	211.14	175.99	121.65	44.28	89.23
B P S (円)	2,598.90 <sup>3</sup>	2,768.95	2,800.18	2,533.28	2,784.47	2,677.52

1: ROE=連結当期純利益/期首期末平均連結自己資本

2: ROA=連結経常利益/期首期末平均連結総資産

3: 平成18年3月1日付で株式1株につき1.2株の株式分割を実施。当該株式分割が期首に行われたと仮定して算出しております。

主要諸元	平成17年度	平成18年度	平成19年度	平成20年度	平成20年度1Q	平成21年度1Q
当社石炭消費量(万t)	2,075	1,857	2,023	1,940	-	-
当社火力利用率(%)	84%	75%	81%	76%	62%	44%
当社水力出水率(%)	90%	112%	85%	88%	92%	77%
豪州炭FOB価格(\$) <sup>1</sup>	52.5~54.0	52.0~53.0	55.0~56.0	125.0	125.0	71.0
平均為替レート(V\$) <sup>2</sup>	113	117	114	101	105	93

1: レファレンス価格

2: TTM

# 発電設備および販売の状況(連結)



## 【販売電力量(百万kWh)】

	平成17年度	平成18年度	平成19年度	平成20年度	平成20年度1Q	平成21年度1Q
<b>卸電気事業</b>	<b>62,626</b>	<b>58,672</b>	<b>60,786</b>	<b>57,532</b>	<b>12,570</b>	<b>9,702</b>
水力	8,582	10,633	8,287	8,384	2,620	2,238
火力	54,044	48,039	52,499	49,147	9,949	7,463
<b>その他の電気事業</b>	<b>1,701</b>	<b>1,657</b>	<b>1,682</b>	<b>1,616</b>	<b>370</b>	<b>306</b>
<b>合計</b>	<b>64,328</b>	<b>60,329</b>	<b>62,469</b>	<b>59,148</b>	<b>12,941</b>	<b>10,008</b>

## 【販売電力料(億円)】

	平成17年度	平成18年度	平成19年度	平成20年度	平成20年度1Q	平成21年度1Q
<b>卸電気事業</b>	<b>4,950</b>	<b>4,500</b>	<b>4,572</b>	<b>5,712</b>	<b>1,210</b>	<b>1,137</b>
水力	1,268	1,234	1,145	1,109	294	288
火力	3,682	3,265	3,427	4,603	916	848
<b>その他の電気事業</b>	<b>164</b>	<b>168</b>	<b>177</b>	<b>200</b>	<b>45</b>	<b>35</b>
<b>託送</b>	<b>582</b>	<b>551</b>	<b>549</b>	<b>554</b>	<b>138</b>	<b>135</b>
<b>合計</b>	<b>5,698</b>	<b>5,220</b>	<b>5,299</b>	<b>6,467</b>	<b>1,394</b>	<b>1,308</b>

## 【設備構成(MW)】

	平成17年度	平成18年度	平成19年度	平成20年度	平成20年度1Q	平成21年度1Q
<b>卸電気事業</b>	<b>16,375.0</b>	<b>16,380.0</b>	<b>16,380.0</b>	<b>16,385.0</b>	<b>16,385.0</b>	<b>16,385.0</b>
水力	8,550.5	8,555.5	8,555.5	8,560.5	8,560.5	8,560.5
火力	7,824.5	7,824.5	7,824.5	7,824.5	7,824.5	7,824.5
<b>その他の電気事業</b>	<b>494.5</b>	<b>560.5</b>	<b>560.5</b>	<b>605.8</b>	<b>560.5</b>	<b>605.8</b>
<b>合計</b>	<b>16,869.5</b>	<b>16,940.5</b>	<b>16,940.5</b>	<b>16,990.8</b>	<b>16,945.5</b>	<b>16,990.8</b>

# 連結収支 推移



単位: 億円

	平成17年度	平成18年度	平成19年度	平成20年度	平成20年度1Q	平成21年度1Q
<b>営業収益 (売上高)</b>	<b>6,219</b>	<b>5,732</b>	<b>5,877</b>	<b>7,049</b>	<b>1,562</b>	<b>1,410</b>
電気事業営業収益	5,731	5,237	5,317	6,483	1,397	1,310
その他事業営業収益	487	494	560	565	165	100
<b>営業費用</b>	<b>5,204</b>	<b>4,961</b>	<b>5,370</b>	<b>6,478</b>	<b>1,453</b>	<b>1,191</b>
電気事業営業費用	4,697	4,444	4,778	5,888	1,273	1,077
人件費	212	272	377	436	92	89
燃料費	1,608	1,498	1,915	2,643	443	375
修繕費	387	411	304	514	218	99
委託費	314	317	302	332	68	65
減価償却費	1,315	1,185	1,103	1,101	257	289
その他	859	758	774	859	194	156
その他事業営業費用	507	516	591	590	179	113
<b>営業利益</b>	<b>1,014</b>	<b>771</b>	<b>507</b>	<b>571</b>	<b>109</b>	<b>219</b>
<b>営業外収益</b>	<b>76</b>	<b>130</b>	<b>215</b>	<b>132</b>	<b>54</b>	<b>42</b>
持分法投資利益	20	55	88	74	31	24
その他	55	74	126	58	23	18
<b>営業外費用</b>	<b>411</b>	<b>346</b>	<b>293</b>	<b>307</b>	<b>61</b>	<b>63</b>
支払利息	357	225	227	226	56	55
その他	54	120	66	81	4	7
<b>経常利益</b>	<b>679</b>	<b>555</b>	<b>428</b>	<b>395</b>	<b>103</b>	<b>199</b>



**電源開発株式会社**

<http://www.jpower.co.jp/>