

---

**2008年3月期(平成19年度)**

**第1四半期決算の概要**



**電源開発株式会社**

---

本書には、当社又は当社グループに関連する見通し、計画、目標などの将来に関する記述がなされています。これらの記述は、当社が現在入手している情報に基づき、本書の作成時点における予測等を基礎としてなされたものです。また、これらの記述は、一定の前提（仮定）の下になされています。これらの記述または前提（仮定）が、客観的には不正確であったり、または将来実現しないという可能性があります。

また、本書に記載されている当社及び当社グループ以外の企業等にかかわる情報は、公開情報等から引用したものであり、かかる情報の正確性・適切性等について当社は何らの検証も行っておらず、また、これを保証するものではありません。

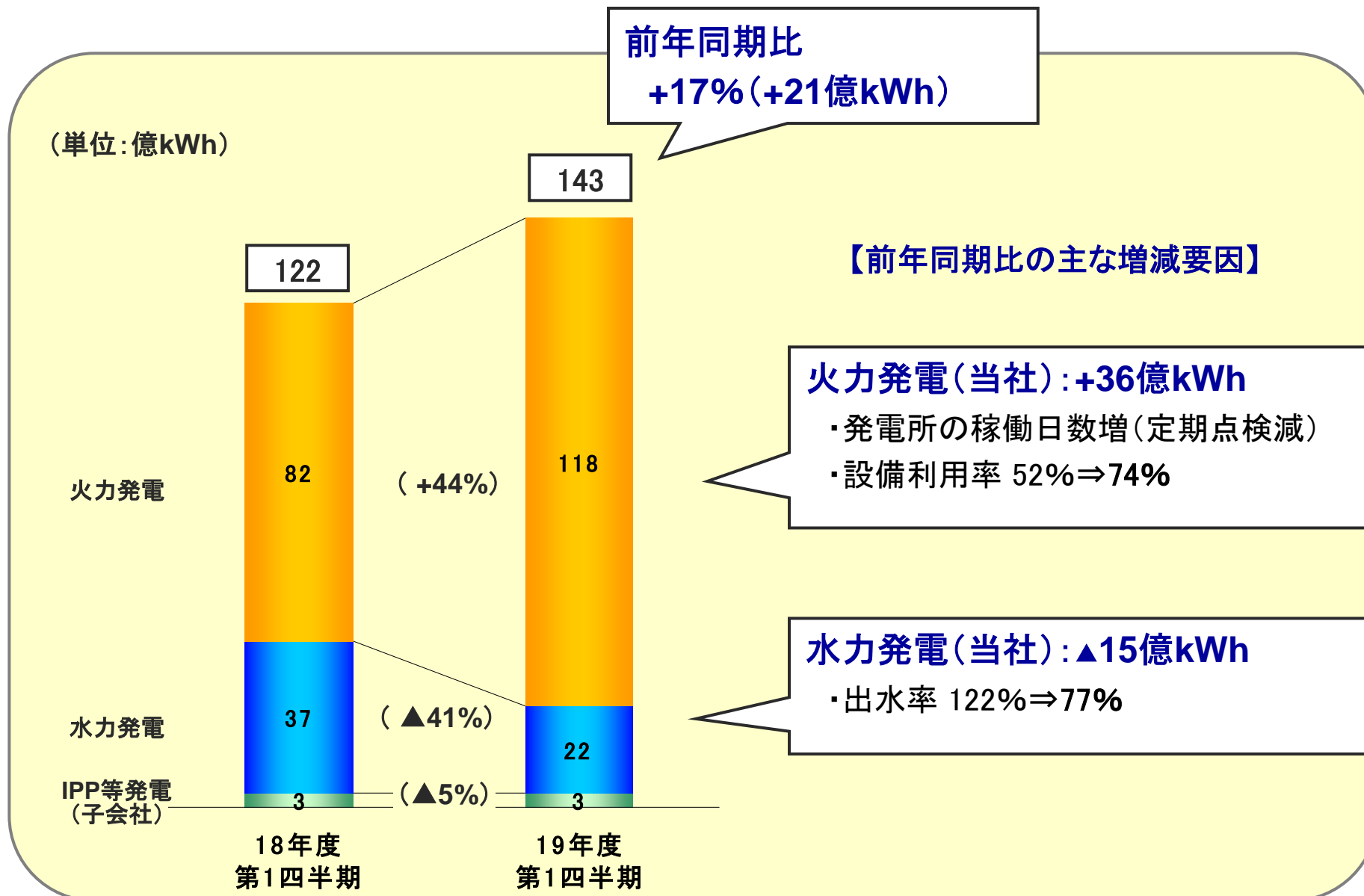
## ▶ 増収・減益決算（前年同期比）

火力の定期点検の減少による販売電力量の増加が寄与し増収となったが、主に温水ならびに石炭価格の上昇の影響により、営業利益・経常利益とも減少した。

## 第1四半期決算概要

（単位：億円）

	18年度	19年度	前年同期比	
	第1四半期 (4-6月)	第1四半期 (4-6月)	増減額	増減率(%)
売上高	1,301	1,390	89	6.8%
営業利益	228	181	△ 47	△20.7%
経常利益	207	147	△ 60	△29.1%
純利益	134	102	△ 32	△24.0%

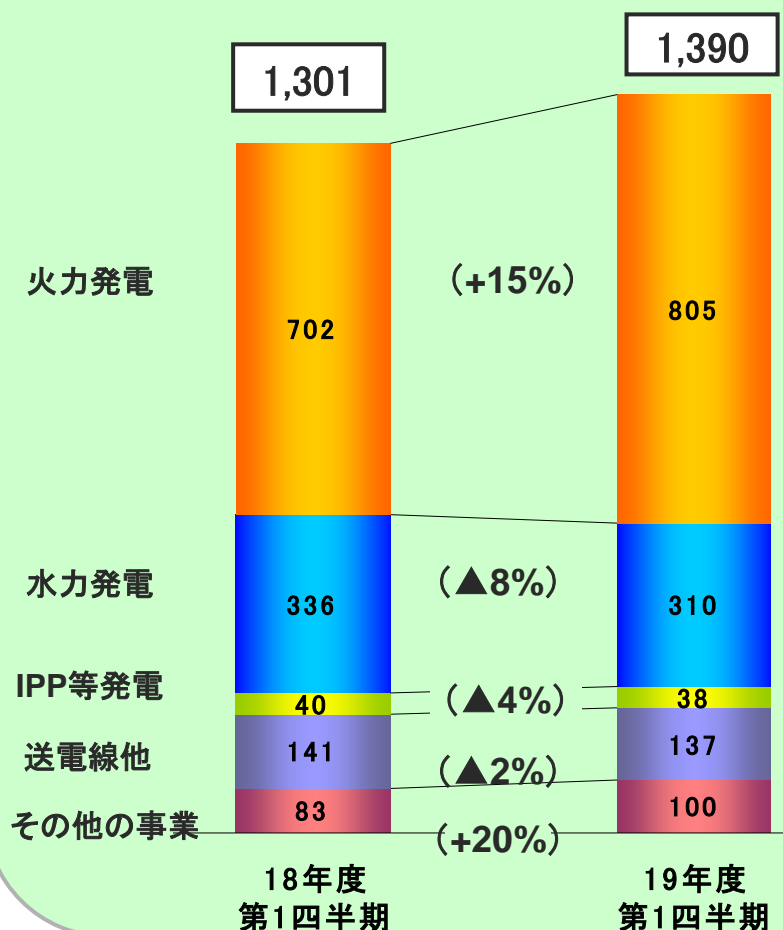


# 連結:売上高増減要因



(単位:億円)

前年同期比  
+7%(+89億円)



## 【前年同期比の主な増減要因】

- 電気事業 : +72億円**
- 【火力発電(当社) +103億円】**
  - ・発電所稼働日数増(定期点検日数減)による販売増加
- 【水力発電(当社) ▲26億円】**
  - ・濁水による販売減少
- 【IPP、PPS向、風力(子会社) ▲2億円】**
- 【送電線他(当社) ▲3億円】**
- その他の事業 : +17億円**
  - ・子会社の外部売り上げの増加

# 連結：収支比較表



(単位：億円)

		18年度	19年度	前年同期 比増減	主な増減要因
		第1四半期 (4-6月)	第1四半期 (4-6月)		
経常収益	売上高	1,301	1,390	89	
	電気事業	1,218	1,290	72	火力稼働増、水力出水減
	その他事業	83	100	17	子会社外部売り上げ増
	営業外収益	36	46	10	
	持分法投資利益	16	31	15	海外IPP事業増
	その他	20	15	△ 5	
	計	1,337	1,436	99	
経常費用	営業費用	1,074	1,210	136	
	電気事業	977	1,094	117	
	人件費	75	77	2	
	燃料費	261	403	142	火力稼働増、石炭価格の上昇
	修繕費	117	108	△ 8	火力定検減、水力増
	委託費	70	68	△ 3	
	減価償却費	292	272	△ 20	償却進行減
	その他	162	165	4	廃棄物処理費の増 等
	その他事業	97	116	19	子会社費用増
	営業外費用	57	80	23	
	支払利息	54	58	5	
	その他	3	22	19	雑損失の増 等
		計	1,130	1,290	159
	経常利益	207	147	△ 60	

- ▶ 投資活動による支出は、大間原子力他への設備投資や海外発電事業への投資等が前年同期に比べ減少。フリーキャッシュフローは99億円のプラスとなった。
- ▶ 通期では、投資活動による支出は概ね計画どおりに推移すると見込む。  
(フリーキャッシュフローは▲100億円程度の見通し)

(単位：億円)

	18年度 第1四半期 (4-6月)	19年度 第1四半期 (4-6月)	前年同期 比増減	主な増減要因
営業活動(A)	297	312	15	
投資活動(B)	△ 409	△ 213	196	設備投資、投融資による支出の減
財務活動	60	△ 14	△ 74	社債発行の減 等
フリーキャッシュフロー (A+B)	△ 112	99	211	

- ▶ 有利子負債は微増したものの、自己資本比率は18年度期末レベルを維持。  
 (経営目標は19年度末で23%以上)

(単位：億円)

		18年度 期末	19年度 第1四半期	前期末比 増減	主な増減要因
資産	固定資産	18,618	18,508	△ 110	
	電気事業固定資産	13,520	13,281	△ 239	償却進行による減
	その他の固定資産	337	378	41	子会社設備増
	固定資産仮勘定	2,487	2,554	67	大間原子力、磯子新2号等
	投資その他	2,274	2,296	21	海外発電事業への投資増 等
	流動資産	1,380	1,478	98	現・預金、売掛金の増 等
	合計	19,998	19,986	△ 12	
負債	有利子負債	14,215	14,249	34	借入金が増
	その他	1,156	1,096	△ 60	未払金の減 等
	合計	15,371	15,345	△ 26	
純資産	少数株主持分	15	16	2	
	自己資本	4,612	4,624	13	利益剰余金の増 等
	合計	4,627	4,641	14	
合計		19,998	19,986	△ 12	
D/Eレシオ(倍)		3.1	3.1		
自己資本比率(%)		23.1%	23.1%		



- ▶ 第1四半期までは、渇水による減益はあったものの概ね計画どおり推移しており、通期業績予想は変更せず。

## 19年度 通期業績予想

(単位：億円)

	18年度	19年度	
	通期実績	第1四半期 (4-6月)	通期予想 (変更せず)
売上高	5,733	1,390	5,680
営業利益	771	181	710
経常利益	555	147	550
当期純利益	352	102	370

# APPENDIX

# 卸電気事業：月別販売電力量



▶ 火力：2006年4月 - 2007年3月累計実績

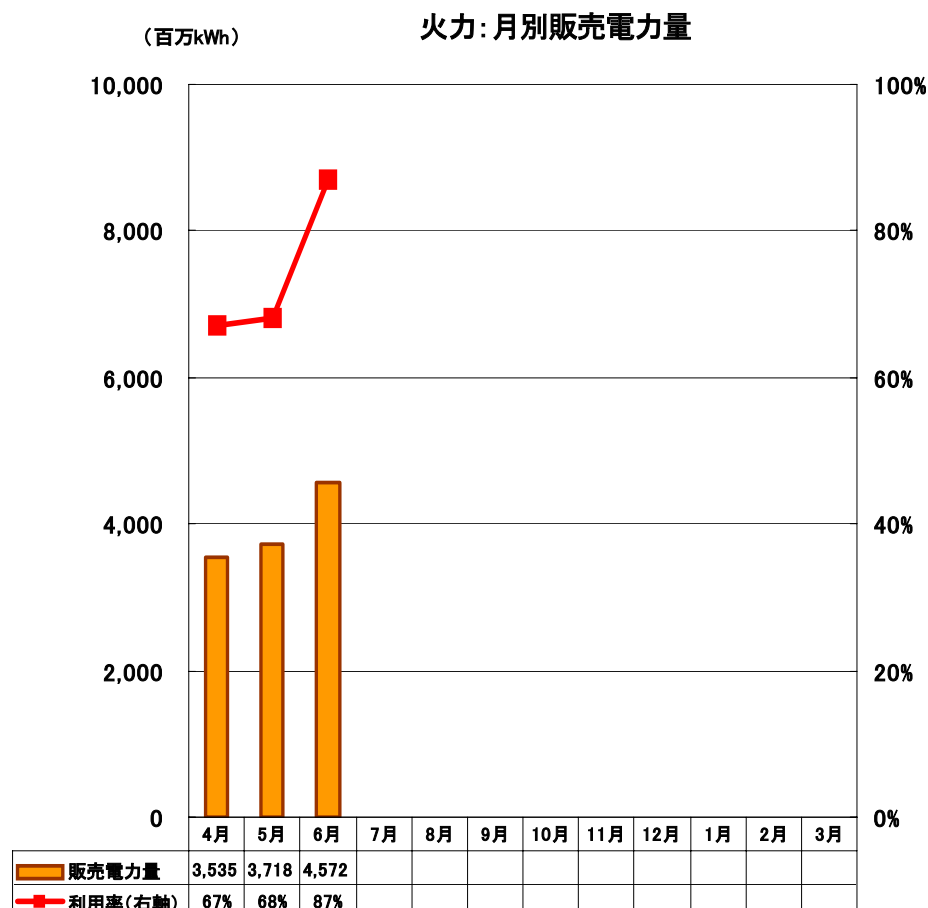
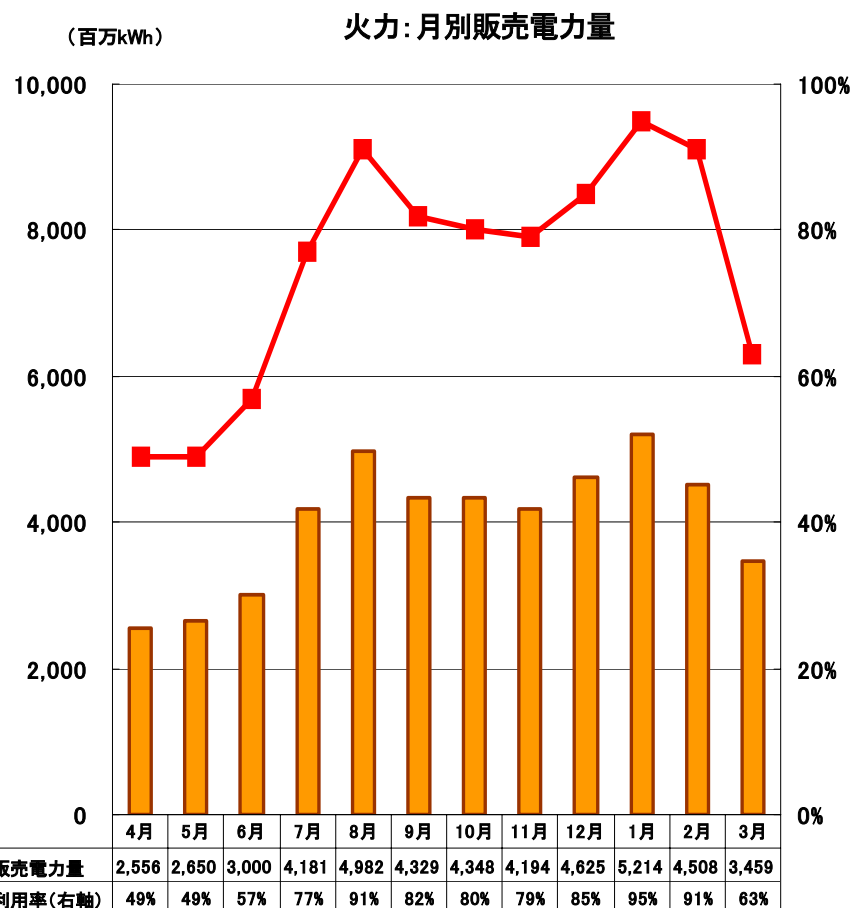
利用率 ⇒ 75%

販売電力量 ⇒ 480億kWh

▶ 火力：2007年4月 - 2007年6月累計実績

利用率 ⇒ 74%

販売電力量 ⇒ 118億kWh

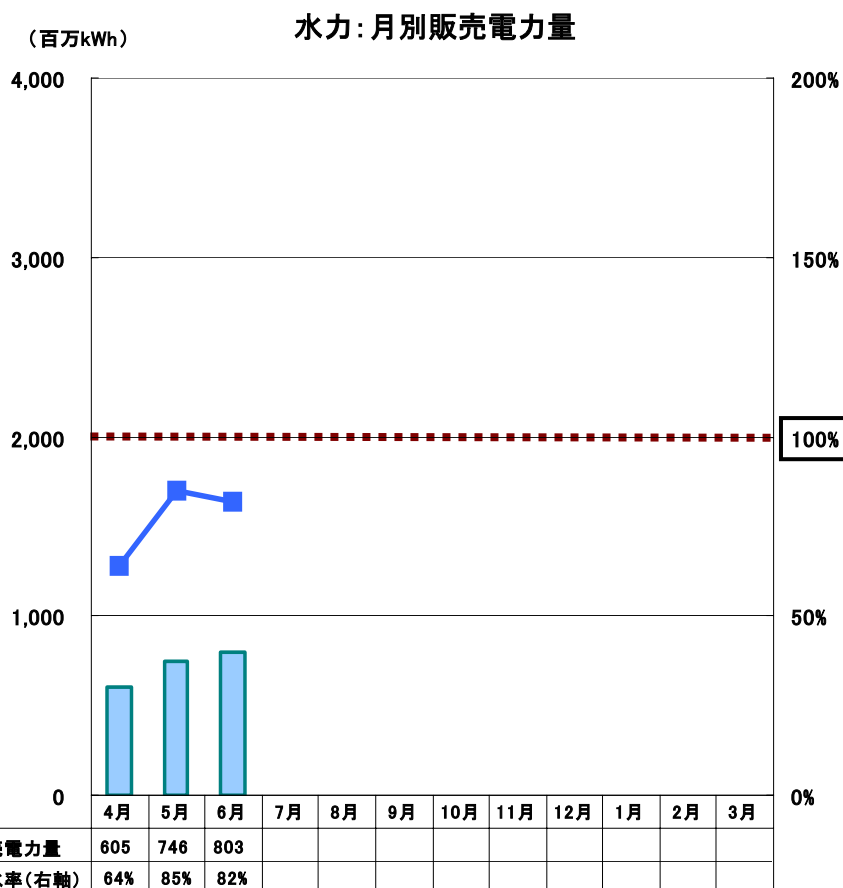
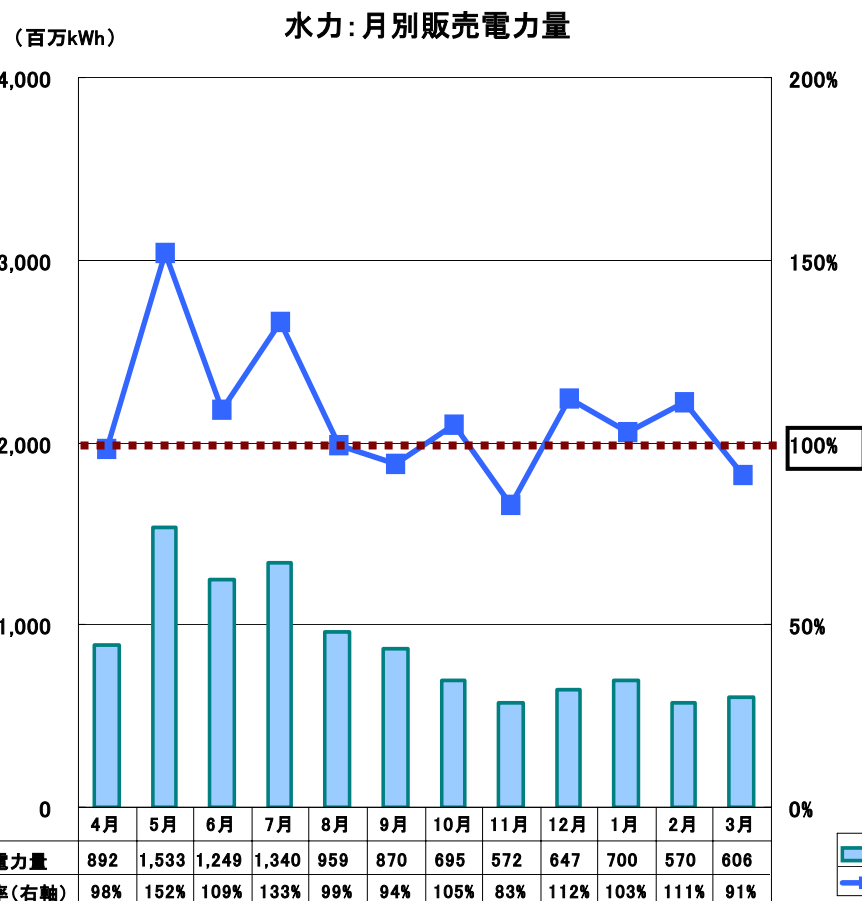


# 卸電気事業：月別販売電力量

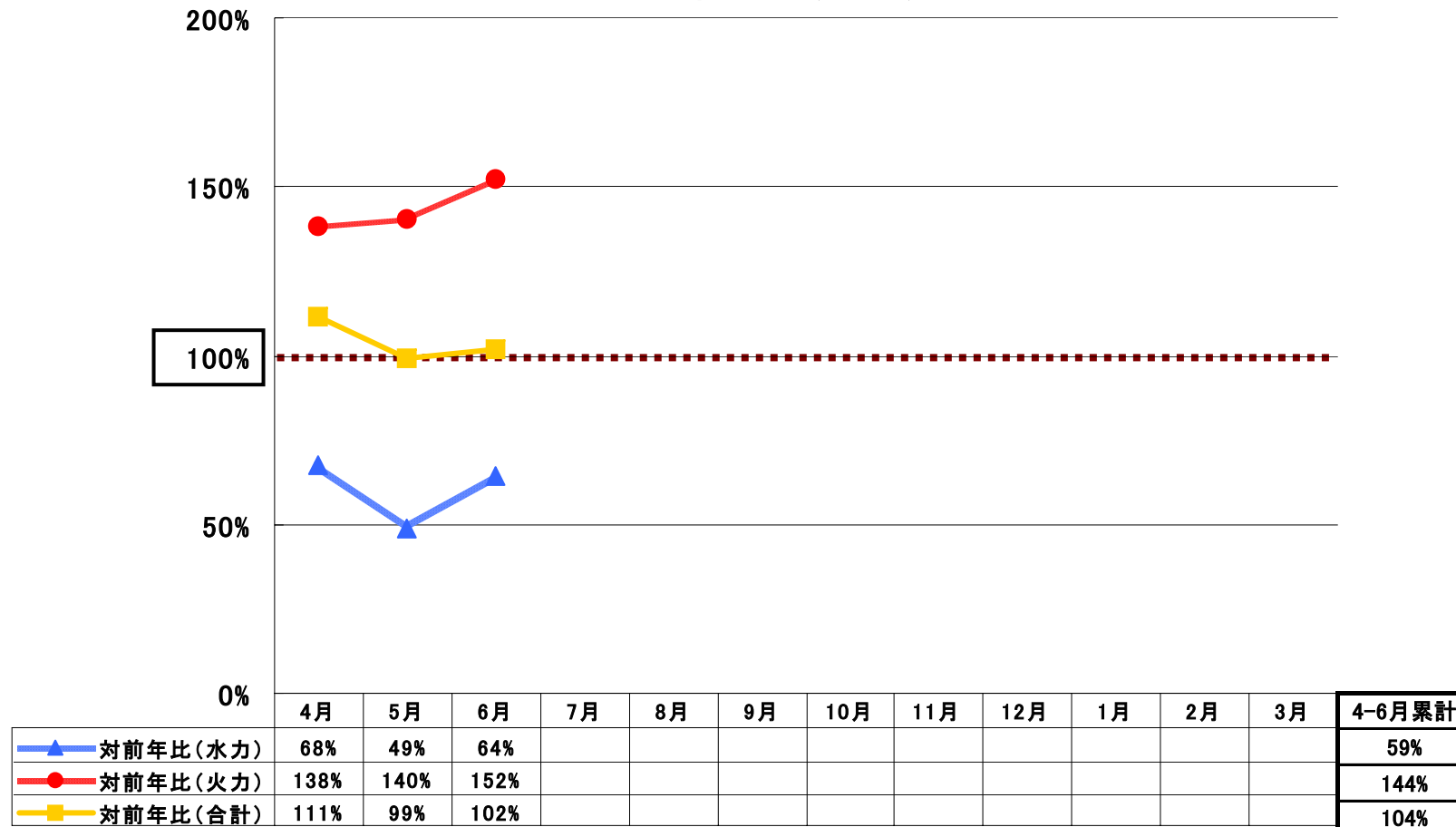


- ▶ 水力：2006年4月 - 2007年3月累計実績  
 出水率 ⇒ 112%  
 販売電力量 ⇒ 106億kWh

- ▶ 水力：2007年4月 - 2007年6月累計実績  
 出水率 ⇒ 77%  
 販売電力量 ⇒ 22億kWh



## 水火別販売電力量 前年同月比較

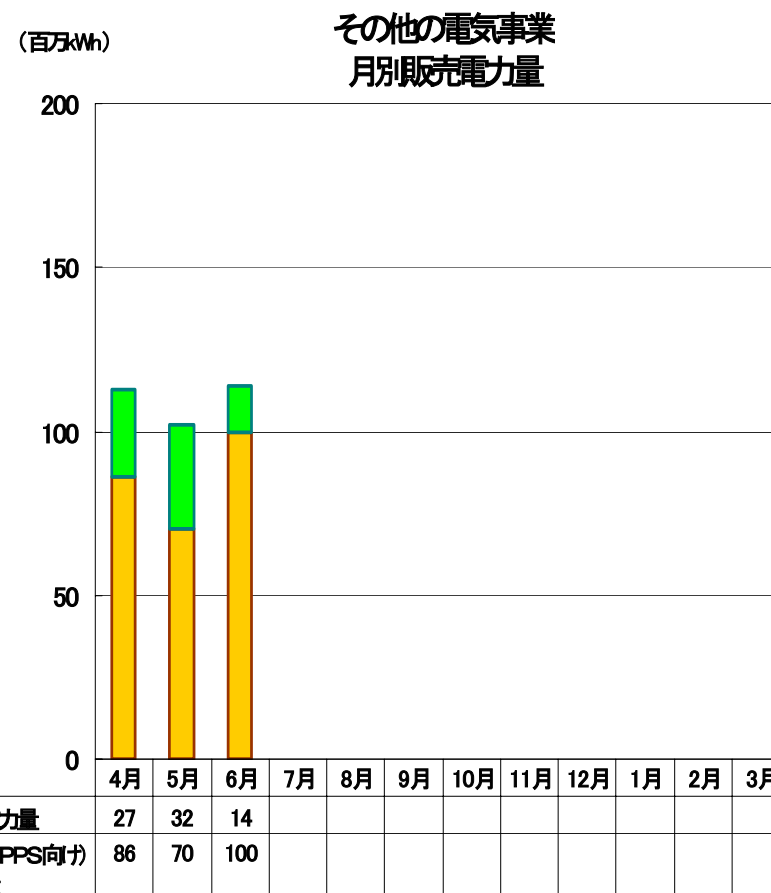
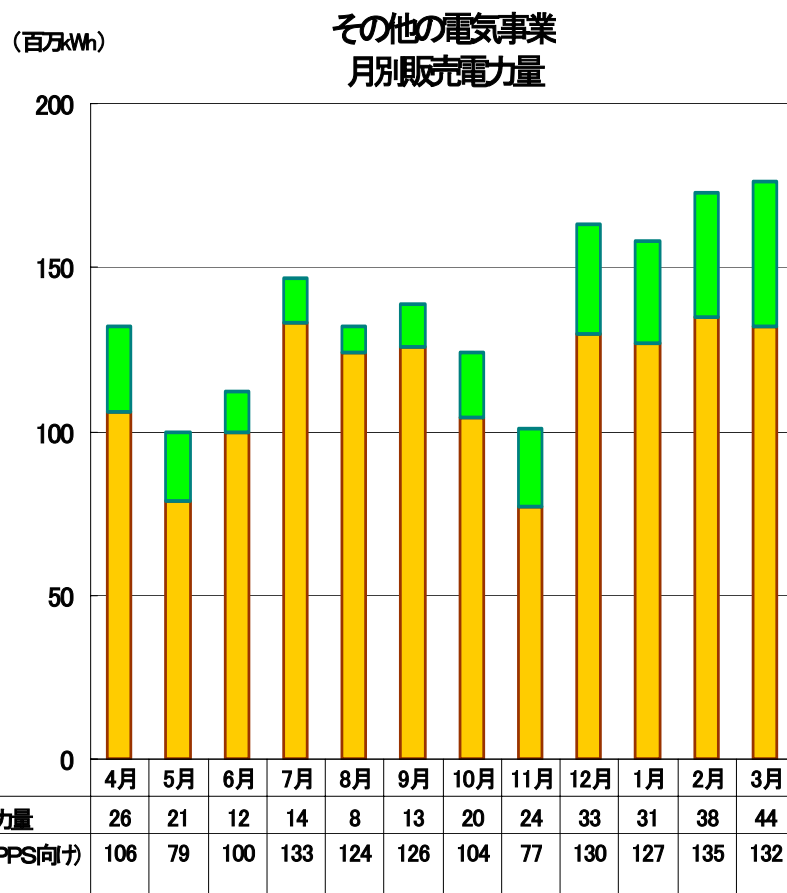


# その他の電気事業：月別販売電力量



- ▶ その他の電気事業(IPP、PPS向け、風力):  
2006年4月- 2007年3月 累計販売電力量  
⇒ 17億kWh

- ▶ その他の電気事業(IPP、PPS向け、風力):  
2007年4月- 2007年6月 累計販売電力量  
⇒ 3億kWh



※出資持分割合は考慮していない

# 主要財務データ(連結)



単位:億円

	平成15年度	平成16年度	平成17年度	平成18年度	平成18年度1Q	平成19年度1Q
<b>《 P L 》</b>						
売上高	5,699	5,944	6,219	5,733	1,301	1,390
(償却前利益 [EBITDA])※1	2,635	2,372	2,365	2,002	530	463
営業利益	1,321	1,119	1,015	771	228	181
経常利益	444	571	679	555	207	147
当期純利益	276	356	436	352	134	102
<b>《 B S 》</b>						
自己資本	3,596	3,913	4,330	4,612	4,442	4,624
総資産	20,761	20,217	19,647	19,998	19,779	19,986
有利子負債残高	15,929	14,980	14,082	14,215	14,235	14,249
<b>《 C F 》</b>						
営業活動によるCF	1,799	1,726	1,739	1,572	297	312
投資活動によるCF	-645	-606	-723	-1,554	-409	-213
財務活動によるCF	-1,475	-1,118	-1,036	-22	60	-14
FCF ※2	1,154	1,121	1,016	18	-112	99
減価償却費	1,314	1,253	1,350	1,231	302	283
設備投資額	462	509	609	907	310	153
《グループ従業員数》(人)※3	5,871	5,925	5,868	6,484	—	—

※1 EBITDA=営業利益+減価償却費

※2 FCF=営業CF+投資CF

※3 H18年度は子会社全連結を実施し、連結範囲が拡大したことなどにより、前期末に比べ増加。

# 主要財務指標 および 諸元



主要財務指標【連結】	平成15年度	平成16年度	平成17年度	平成18年度	平成18年度1Q	平成19年度1Q
売上高経常利益率	7.8%	9.6%	10.9%	9.7%	15.9%	10.5%
自己資本比率(%)	17.3%	19.4%	22.0%	23.1%	22.5%	23.1%
D/E倍率	4.4	3.8	3.3	3.1	3.2	3.1
ROE(%)	10.5%	9.5%	10.6%	7.9%	—	—
ROA(%)	1.29%	1.74%	2.20%	1.80%	—	—
EPS(円)	304.9※1	255.0	260.8※2	211.1	80.3	61.0
BPS(円)	2,590.0	2,818.0	2,598.9※2	2,769.0	2,667.1	2,776.5

※1:平成15年12月に68,208千株の第三者割当による増資を行っております。

※2:平成18年3月1日付で株式1株につき1.2株の株式分割を実施。当該株式分割が期首に行われたと仮定して算出しております。

主要諸元	平成15年度	平成16年度	平成17年度	平成18年度	平成18年度1Q	平成19年度1Q
石炭購入量(万t)	1,828	1,969	2,136	1,890	—	—
当社火力利用率(%)	75%	77%	84%	75%	52%	74%
当社水力出水率(%)	109%	118%	90%	112%	122%	77%
豪州炭FOB価格(\$) <sup>※1</sup>	26.75	45.00	52.5~54.0	52.0~53.0	52.0~53.0	55.0~56.0
平均為替レート(¥/\$) <sup>※2</sup>	113	108	113	117	116	121

※1:レファレンス価格

※2:TTM



# 発電設備および販売の状況(連結)



	平成15年度	平成16年度	平成17年度	平成18年度	平成18年度1Q	平成19年度1Q
<b>販売電力量(百万kWh)</b>						
卸電気事業	58,787	60,517	62,627	58,672	11,881	13,980
水力	10,850	11,172	8,583	10,633	3,675	2,155
火力	47,937	49,345	54,044	48,039	8,206	11,825
その他の電気事業	517	965	1,701	1,657	345	328
合計	59,305	61,483	64,328	60,329	12,226	14,308
<b>販売電力料(億円)</b>						
卸電気事業	4,535	4,763	4,951	4,500	1,037	1,114
水力	1,358	1,371	1,268	1,235	336	310
火力	3,177	3,392	3,683	3,265	702	805
その他の電気事業	45	87	165	169	40	38
託送	634	612	583	552	138	135
合計	5,213	5,462	5,698	5,221	1,215	1,288
<b>設備構成(MW)</b>						
卸電気事業	16,375	16,375	16,375	16,380	16,380	16,380
水力	8,551	8,551	8,551	8,556	8,556	8,556
火力	7,825	7,825	7,825	7,825	7,825	7,825
その他の電気事業	134	375	495	561	495	561
合計	16,509	16,750	16,870	16,941	16,875	16,941

# 連結収支 推移



単位: 億円

	平成15年度	平成16年度	平成17年度	平成18年度	平成18年度1Q	平成19年度1Q
営業収益(売上高)	5,699	5,944	6,219	5,733	1,301	1,390
電気事業営業収益	5,229	5,480	5,732	5,238	1,218	1,290
その他事業営業収益	469	464	487	495	83	100
営業費用	4,377	4,825	5,204	4,961	1,074	1,210
電気事業営業費用	3,865	4,317	4,697	4,445	977	1,094
人件費	422	338	213	272	75	77
燃料費	859	1,166	1,608	1,499	261	403
修繕費	287	475	387	412	117	108
委託費	262	340	314	318	70	68
減価償却費	1,284	1,220	1,315	1,186	292	272
その他	751	778	860	758	162	165
その他事業営業費用	513	508	507	517	97	116
営業利益	1,321	1,119	1,015	771	228	181
営業外収益	41	39	76	130	36	46
営業外費用	918	587	412	346	57	80
支払利息	835	509	357	226	54	58
その他	82	78	54	121	3	22
経常利益	444	571	679	555	207	147



電源開発株式会社

<http://www.jpowers.co.jp/>