

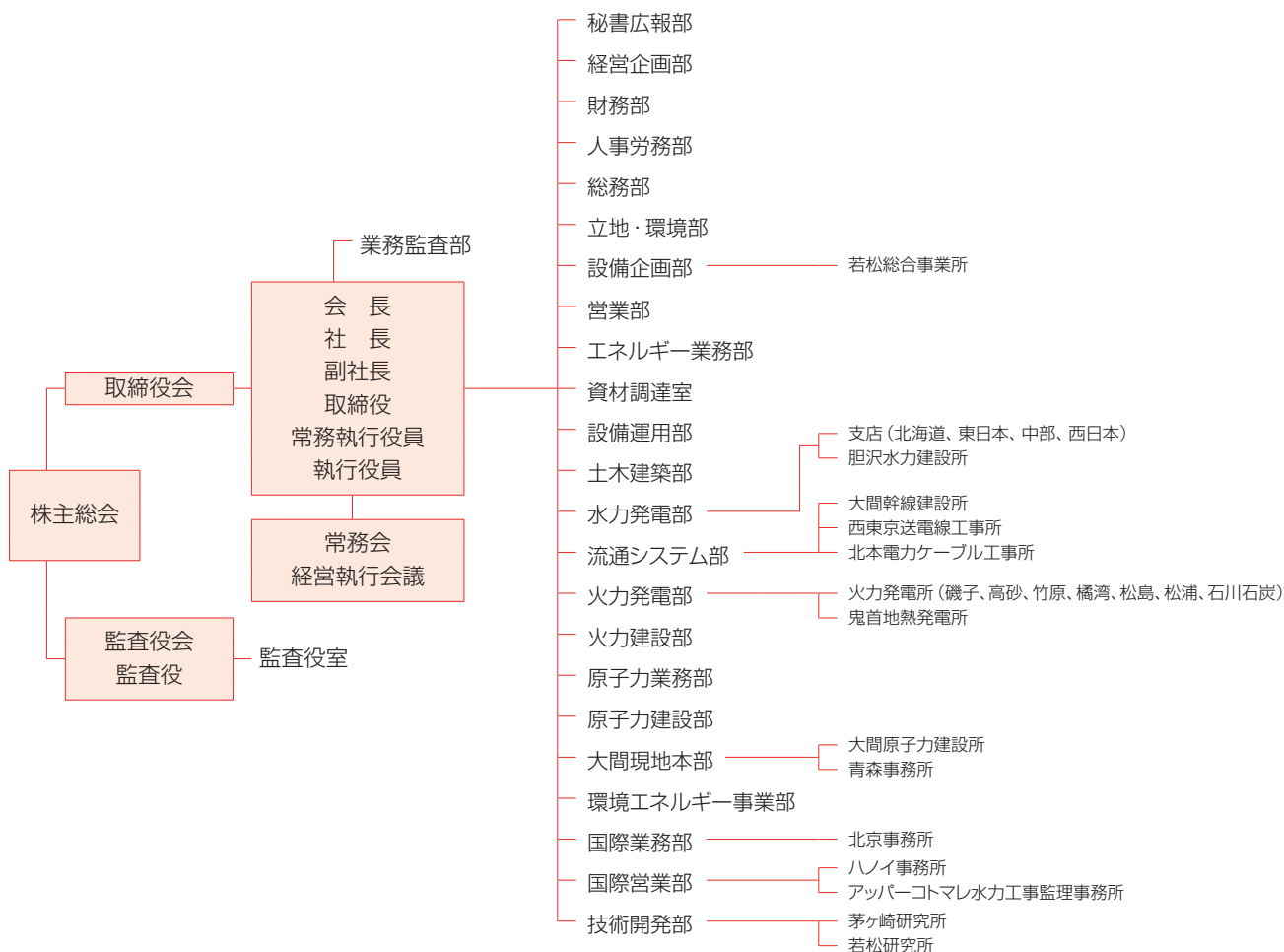
会社概要・株式情報

(2012年3月末現在)

商号	電源開発株式会社
コミュニケーションネーム	J-POWER
設立年月日	1952年9月16日
本店所在地	東京都中央区銀座六丁目15番1号
資本金	152,449,600,000円
発行可能株式総数	660,000,000株
発行済株式総数	166,569,600株
株主数	38,193名
上場証券取引所	東京証券取引所
独立監査人	新日本有限責任監査法人
株主名簿管理人	三井住友信託銀行株式会社

組織図

(2012年7月1日現在)



主な海外現地法人

J-POWER Generation (Thailand) Co., Ltd. (タイ)

J-POWER USA Development Co., Ltd. (アメリカ)

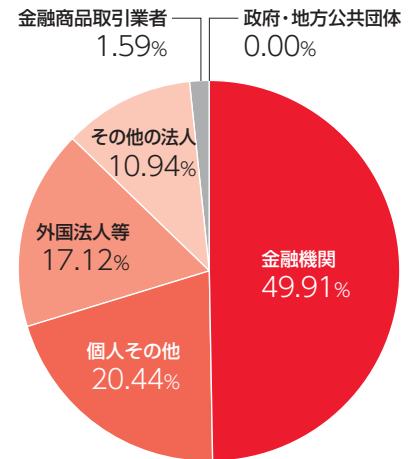
捷帕瓦電源開発諮詢(北京)有限公司(中国)

大株主(上位10名)

株主名	所有株式数(千株)	発行済株式総数に対する所有株式数の割合(%)
日本生命保険相互会社	9,120	5.48
日本トラスティ・サービス信託銀行株式会社(信託口)	8,778	5.27
日本マスタートラスト信託銀行株式会社(信託口)	8,047	4.83
株式会社みずほコーポレート銀行	7,465	4.48
日本トラスティ・サービス信託銀行株式会社(信託口9)	4,747	2.85
株式会社三井住友銀行	4,295	2.58
J-POWER従業員持株会	4,036	2.42
株式会社三菱東京UFJ銀行	3,331	2.00
富国生命保険相互会社	2,750	1.65
住友信託銀行株式会社	2,247	1.35

(注) 1. 上記のほか、当社保有の自己株式16,516,790株があります。
 2. 平成24年4月1日付で、住友信託銀行株式会社は、他の信託銀行2社と合併し三井住友信託銀行株式会社となっています。

所有者別株式分布状況

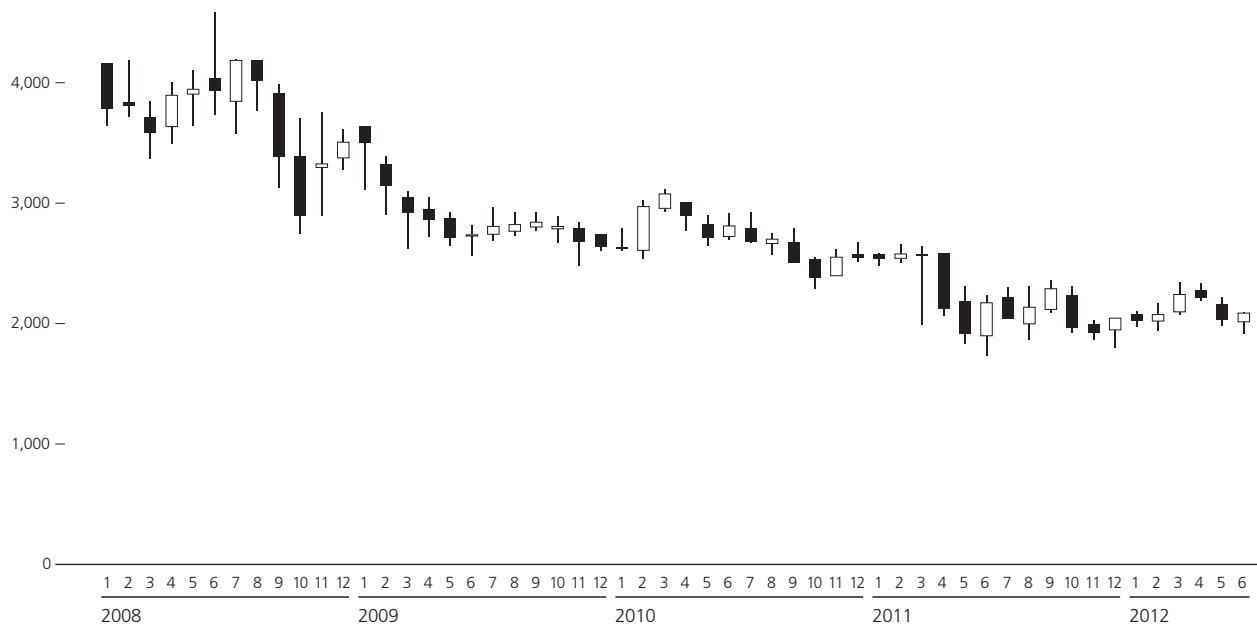


(注) 自己株式16,516,790株は、「個人その他」に含まれています。

株価チャート

株価(円)

5,000 -





電源開発株式会社

経営企画部 経営企画室

〒104-8165 東京都中央区銀座6-15-1

TEL: 03-3546-2211 (代表)

E-mail: investors@jpower.co.jp

<http://www.jpower.co.jp>



Printed in Japan
2012.10