

---

# 平成18年度 第1四半期決算の概要



電源開発株式会社

平成18年8月11日

---

本書には、当社又は当社グループに関連する見通し、計画、目標などの将来に関する記述がなされています。これらの記述は、当社が現在入手している情報に基づき、本書の作成時点における予測等を基礎としてなされたものです。また、これらの記述は、一定の前提(仮定)の下になされています。これらの記述または前提(仮定)が、客観的には不正確であったり、または将来実現しないという可能性があります。

また、本書に記載されている当社及び当社グループ以外の企業等にかかわる情報は、公開情報等から引用したものであり、かかる情報の正確性・適切性等について当社は何らの検証も行っておらず、また、これを保証するものではありません。

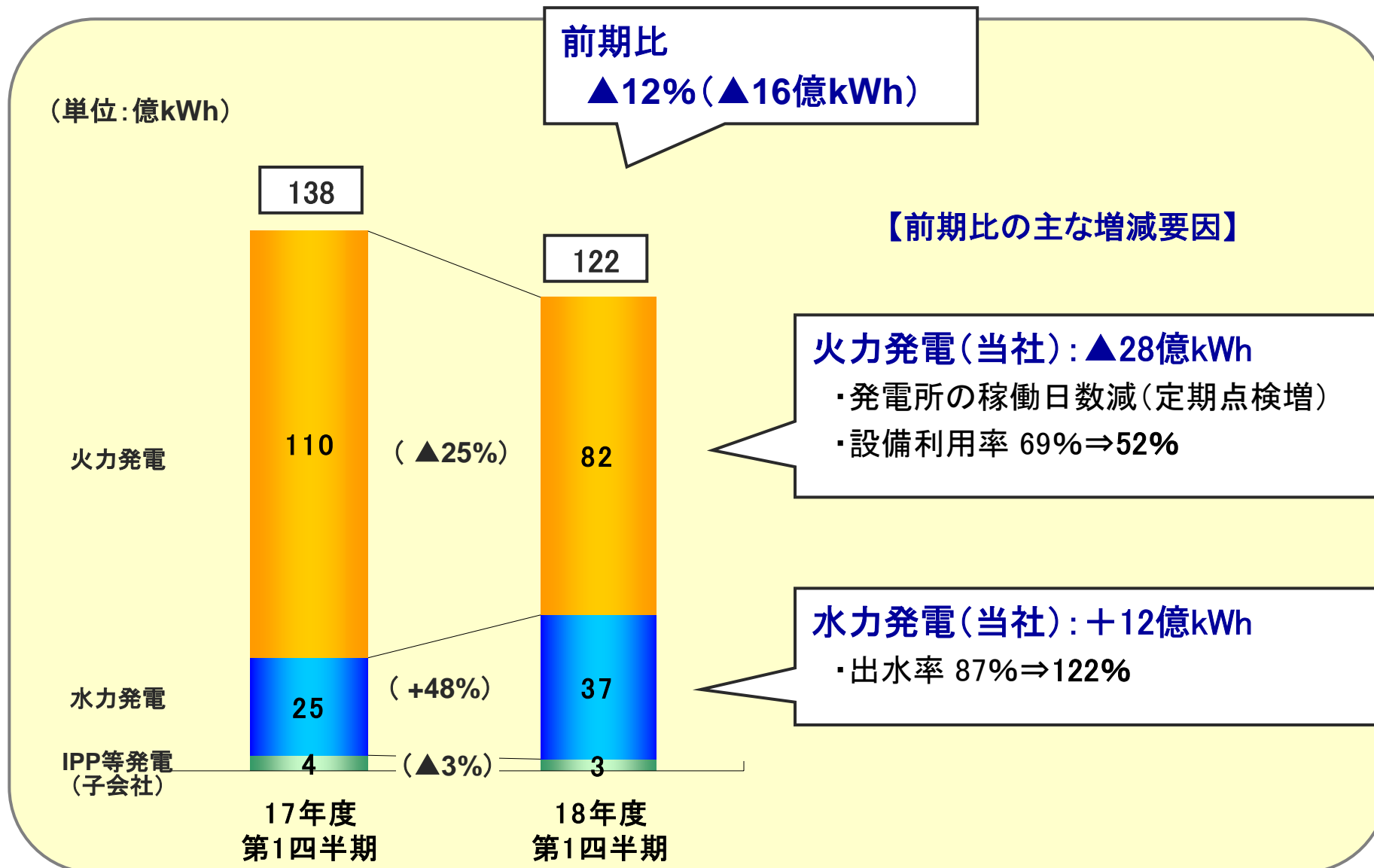
## ▶ 減収減益決算

水力・送電線料金引き下げ(17年10月)の影響や火力の定期点検工事期間が長かったことによる販売量の減少および修繕費の増加等により、全体では減収・減益となった。

## 第1四半期決算概要

(単位:億円)

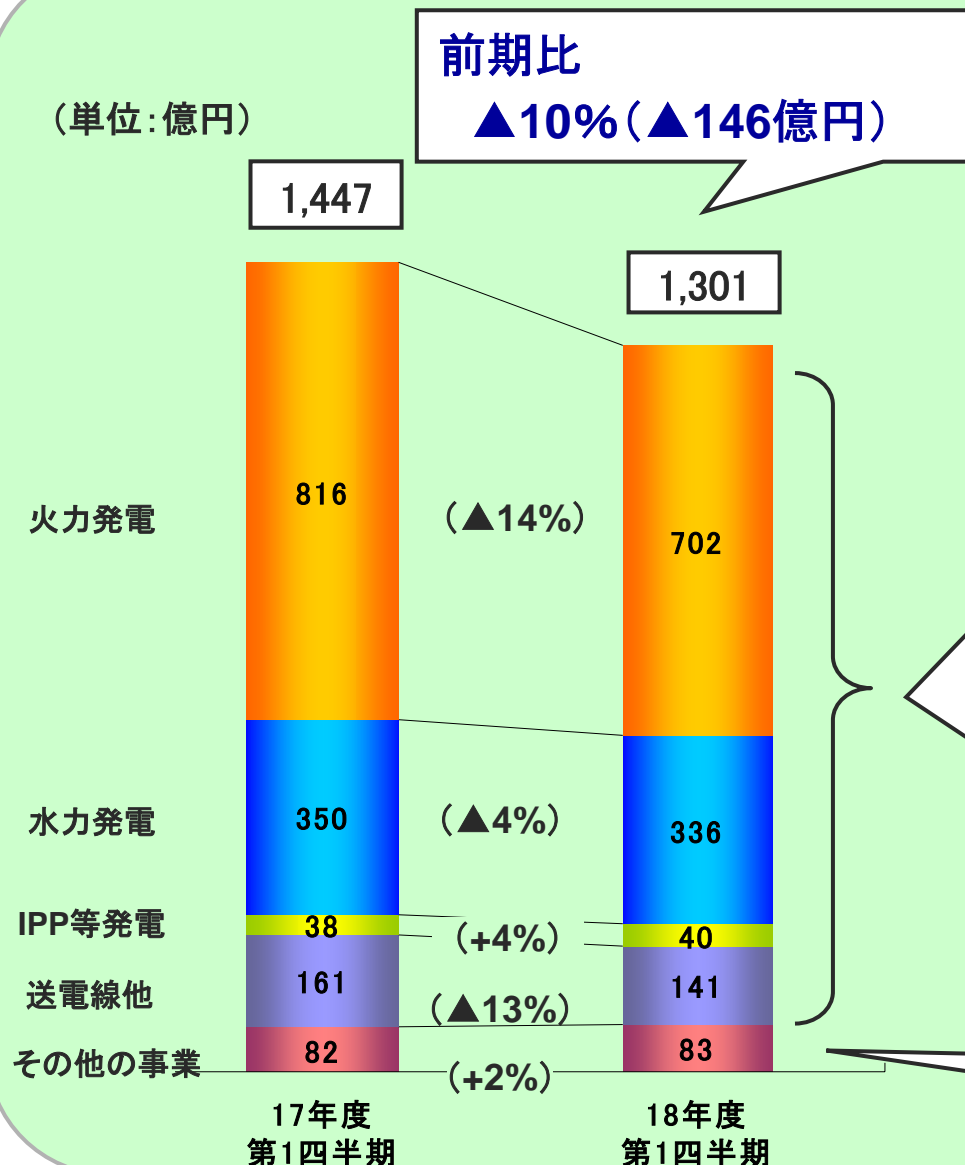
	17年度	18年度	前期比	
	第1四半期 (4-6月)	第1四半期 (4-6月)	増減額	増減率(%)
売上高	1,447	1,301	△ 146	△10.1%
営業利益	303	228	△ 75	△24.7%
経常利益	252	207	△ 45	△17.8%
当期純利益	158	134	△ 24	△15.1%



# 連結:売上高増減要因



## 【前期比の主な増減要因】



- 電気事業 : ▲147億円**
- 【火力発電(当社) ▲114億円】**
  - ・発電所稼働低下(定期点検日数増)による販売減
- 【水力発電(当社) ▲14億円】**
  - ・料金引き下げの影響
  - ・豊水による販売増
- 【IPP、PPS向、風力(子会社) +2億円】**
  - ・新規発電所の通期稼働他
- 【送電線他(当社) ▲21億円】**
  - ・料金引き下げの影響

**その他の事業 : +1億円**

# 連結：収支比較表



(単位：億円)

		17年度	18年度	前期比 増減	主な増減要因
		第1四半期 (4-6月)	第1四半期 (4-6月)		
経常収益	売上高	1,447	1,301	△ 146	
	電気事業	1,365	1,218	△ 147	火力稼働低下、水力・送電線料金引き下げ
	その他事業	82	83	1	
	営業外収益	18	36	18	
	持分法投資利益	5	16	11	海外IPP事業増
	その他	13	20	6	
	計	1,465	1,337	△ 128	
経常費用	営業費用	1,145	1,074	△ 71	
	電気事業	1,049	977	△ 73	
	人件費	77	75	△ 2	
	燃料費	306	261	△ 45	販売電力量減
	修繕費	104	117	13	火力定検増
	委託費	68	70	2	
	減価償却費	327	292	△ 35	定率進行減
	その他	167	162	△ 6	
	その他事業	95	97	2	
	営業外費用	69	57	△ 12	
	支払利息	62	54	△ 8	利率低下及び借入残高減
	その他	7	3	△ 4	
計	1,214	1,130	△ 83		
経常利益	252	207	△ 45		

## セグメント別業績の特徴

### ▶ 電気事業

売上の大半は、当社の水力発電、火力発電、送変電事業(卸電気事業)

当第1四半期は、水力・送電線料金引下げの影響、火力発電の販売減等により売上高・営業利益とも減少。

### ▶ その他の事業

電力設備の設計、施工、点検保守や、石炭の輸入・輸送など発電所や送変電設備の運営に必要な周辺事業が中心

当社発電所の保守、石炭輸送等、グループ内部取引が多い

### 売上高

(単位:億円)

	17年度	18年度	前期比	
	第1四半期 (4-6月)	第1四半期 (4-6月)	増減額	増減率(%)
電気事業	1,368	1,226	△ 142	△10.4%
その他の事業	570	572	2	0.3%
合計	1,939	1,798	△ 141	△7.3%
消去又は全社	△ 491	△ 496	△ 5	1.0%
連結	1,447	1,301	△ 146	△10.1%

### 営業利益

	17年度	18年度	前期比	
	第1四半期 (4-6月)	第1四半期 (4-6月)	増減額	増減率(%)
電気事業	271	192	△ 79	△29.0%
その他の事業	27	36	10	36.0%
合計	298	229	△ 69	△23.2%
消去又は全社	5	△ 1	△ 6	-
連結	303	228	△ 75	△24.7%

- ▶ 当期の投資活動による支出は、大間原子力等への設備投資や海外発電事業への投資等により前期に比べ280億円の増加となった。
- ▶ 通期では、投資活動による支出は1,000億円を超えるが、フリーキャッシュフローはプラスを維持できる見通し。

(単位:億円)

	17年度 第1四半期 (4-6月)	18年度 第1四半期 (4-6月)	前期比 増減	主な増減要因
営業活動(A)	292	297	5	
投資活動(B)	△ 129	△ 409	△ 280	設備投資増等
財務活動	△ 129	60	189	長期借入れ増等
フリーキャッシュフロー (A+B)	163	△ 112	△ 275	



▶ 財務体質は着実に改善し、自己資本比率は22.5%に。

(目標は19年度末で23%以上)

※「自己資本」＝「純資産－少数株主持分－新株予約権」。従来の「株主資本」に相当。

(単位：億円)

		17年度	18年度	前期末比	主な増減要因
		期末	第1四半期	増減	
資産	固定資産	18,279	18,438	160	
	電気事業固定資産	14,384	14,157	△ 227	償却進行による減
	その他の固定資産	283	340	57	連結範囲拡大による増
	固定資産仮勘定	1,995	2,295	300	大間原子力、磯子新2号機等
	投資その他	1,616	1,646	30	海外IPP投資等
	流動資産	1,368	1,341	△ 27	売掛金の減等
	合計	19,647	19,779	132	
負債	有利子負債	14,082	14,235	153	新規借入れによる増
	その他	1,222	1,088	△ 134	未払税金の減
	合計	15,304	15,324	19	
純資産	少数株主持分	12	13	1	
	自己資本	4,330	4,442	112	利益剰余金の増
	合計	4,342	4,455	113	
合計		19,647	19,779	132	
D/Eレシオ(倍)		3.3	3.2		
自己資本比率(%)		22.0%	22.5%		

▶ 第1四半期は概ね予定通りの実績となっており、業績予想は変更せず。

## 18年度 通期業績予想

(単位：億円)

	17年度	18年度	
	通期実績	第1四半期 (4-6月)	通期予想 (変更せず)
売上高	6,219	1,301	5,580
営業利益	1,015	228	800
経常利益	679	207	550
当期純利益	436	134	350

# APPENDIX

# 卸電気事業：月別販売電力量



▶ 火力：2005年4月 - 2006年3月累計実績

利用率 ⇒ 84%

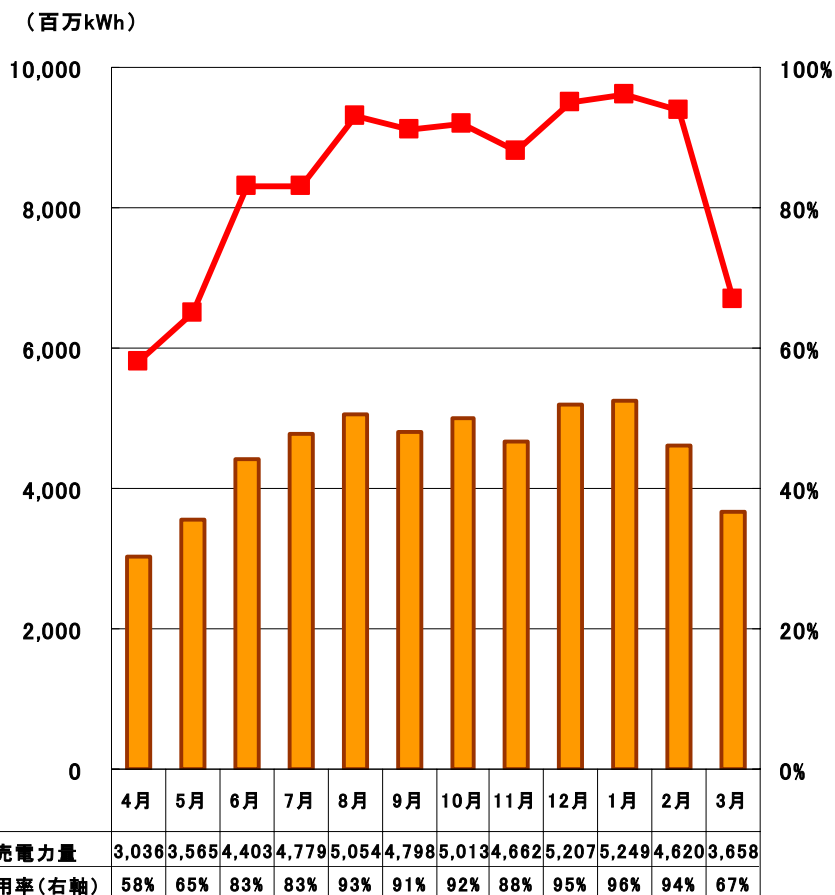
販売電力量 ⇒ 540億kWh

▶ 火力：2006年4月 - 2006年6月累計実績

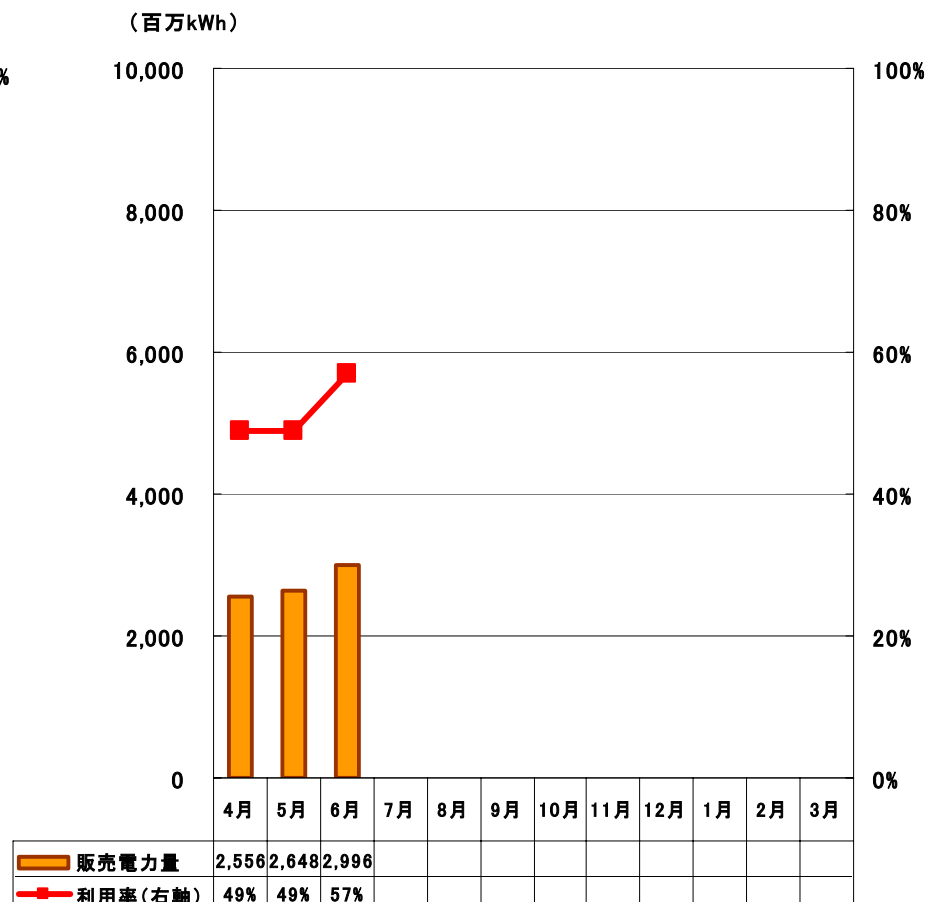
利用率 ⇒ 52%

販売電力量 ⇒ 82億kWh

火力：月別販売電力量



火力：月別販売電力量



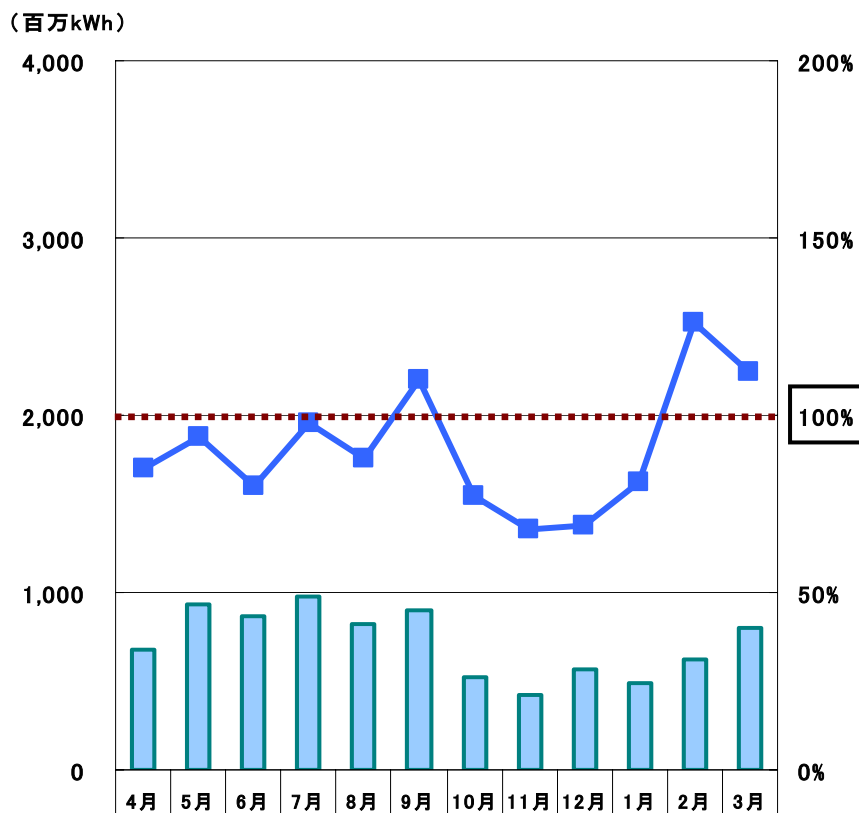
# 卸電気事業：月別販売電力量



- ▶ 水力：2005年4月 - 2006年3月累計実績  
 出水率 ⇒ 90%  
 販売電力量 ⇒ 86億kWh

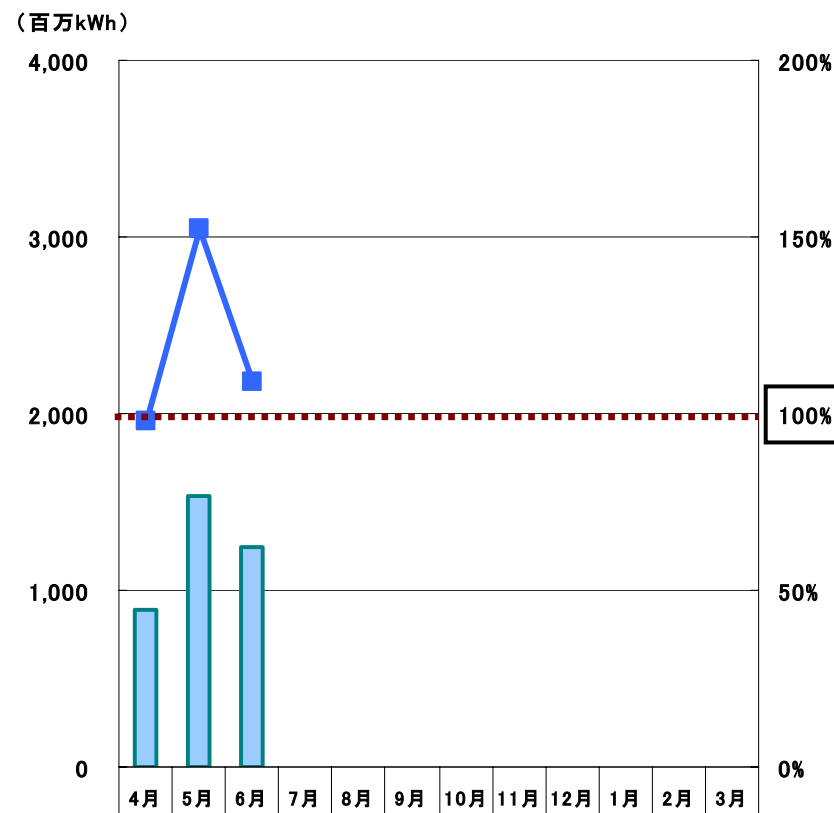
- ▶ 水力：2006年4月 - 2006年6月累計実績  
 出水率 ⇒ 122%  
 販売電力量 ⇒ 37億kWh

水力：月別販売電力量



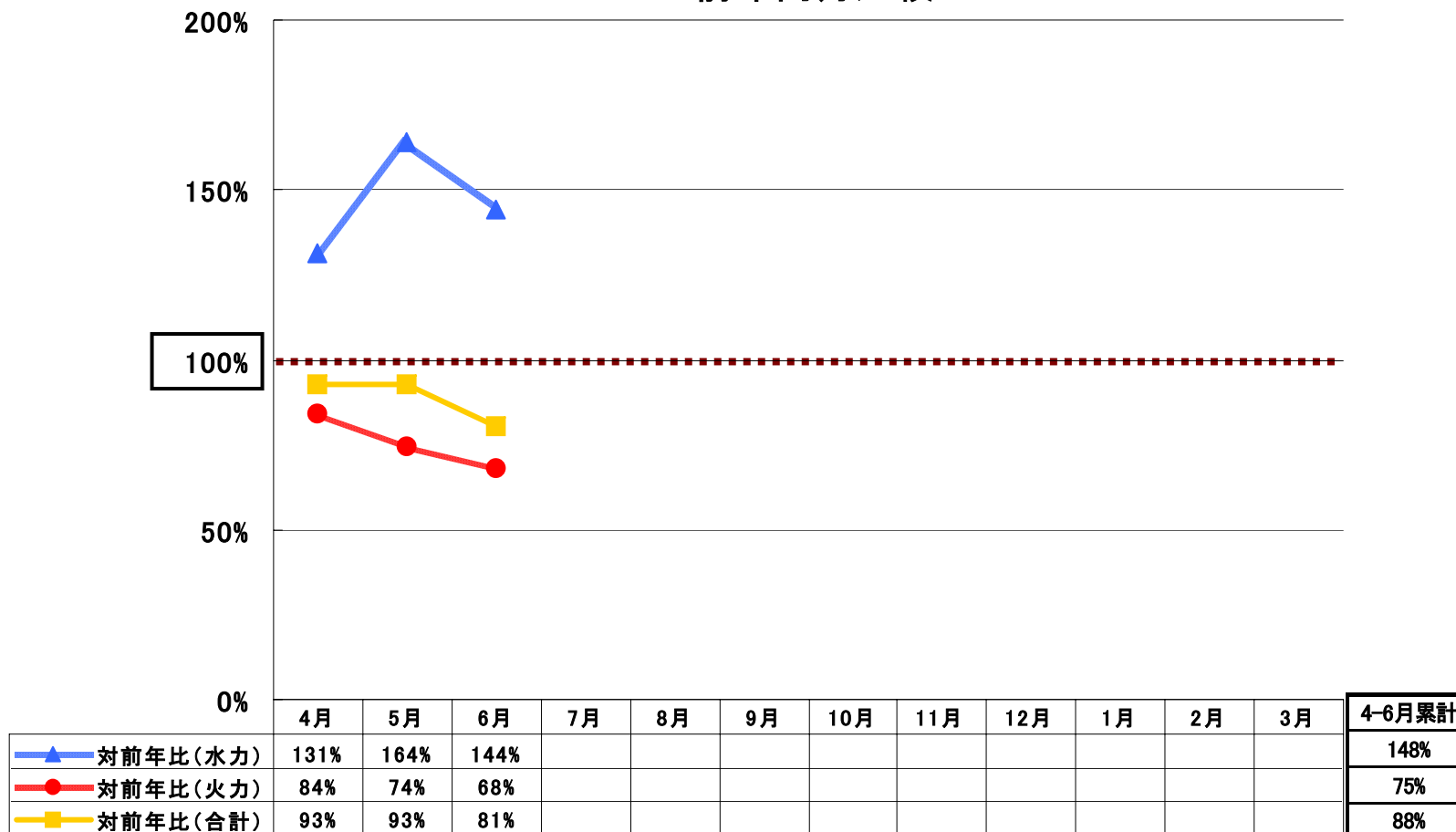
販売電力量	680	933	866	973	818	898	521	419	565	484	625	800
出水率(右軸)	85%	94%	80%	98%	88%	110%	77%	68%	69%	81%	126%	112%

水力：月別販売電力量



販売電力量	892	1,533	1,249									
出水率(右軸)	98%	152%	109%									

## 水火別販売電力量 前年同月比較



※上記は速報値であり公開後に数値を見直すことがあります。

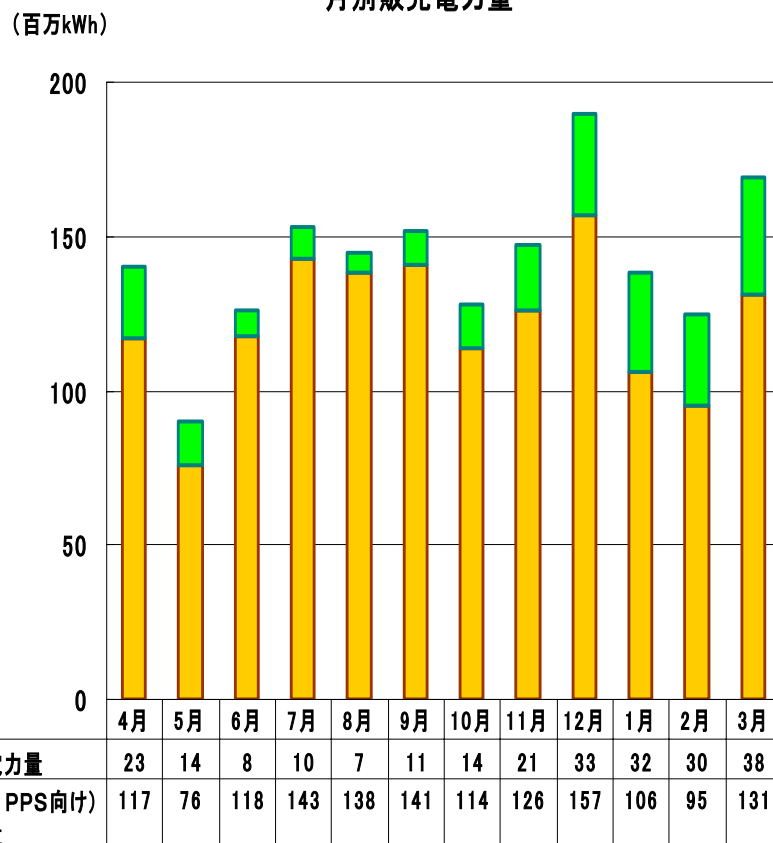
# その他の電気事業：月別販売電力量



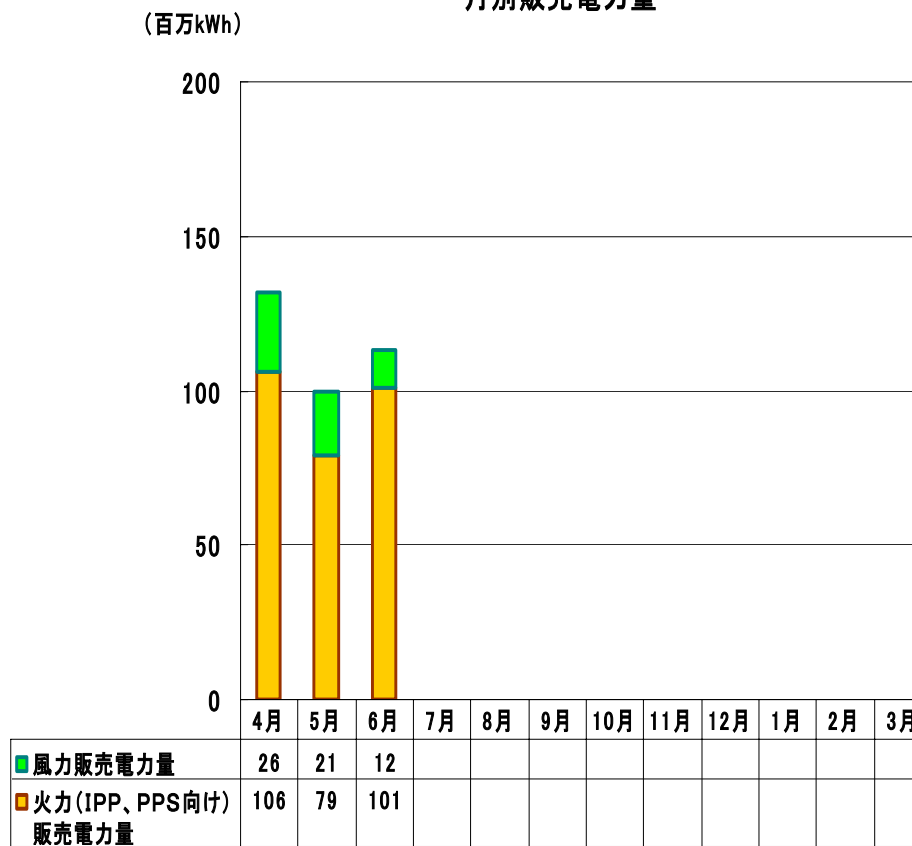
- ▶ その他の電気事業(IPP、PPS向け、風力):  
2005年4月-2006年3月 累計販売電力量  
⇒ 17億kWh

- ▶ その他の電気事業(IPP、PPS向け、風力):  
2006年4月-2006年6月 累計販売電力量  
⇒ 3億kWh

その他の電気事業  
月別販売電力量



その他の電気事業  
月別販売電力量



※出資持分割合は考慮していない

# 主要財務データ(連結)



単位:億円

	平成14年度	平成15年度	平成16年度	平成17年度	平成17年度1Q	平成18年度1Q
<b>《 P L 》</b>						
売上高	5,841	5,699	5,944	6,219	1,447	1,301
(償却前利益 [EBITDA])※1	2,713	2,635	2,372	2,365	637	530
営業利益	1,342	1,321	1,119	1,015	303	228
経常利益	355	444	571	679	252	207
特別損失	—	—	—	—	—	—
当期純利益	207	276	356	436	158	134
<b>《 B S 》</b>						
純資産(自己資本)	1,683	3,596	3,913	4,330	3,988	4,442
総資産	21,959	20,761	20,217	19,647	20,122	19,779
有利子負債残高	18,939	15,929	14,980	14,082	14,945	14,235
<b>《 C F 》</b>						
営業活動によるCF	1,674	1,799	1,726	1,739	292	297
投資活動によるCF	-110	-645	-606	-723	-129	-409
財務活動によるCF	-1,177	-1,475	-1,118	-1,036	-129	60
FCF ※2	1,563	1,154	1,121	1,016	163	-112
減価償却費	1,371	1,314	1,253	1,350	334	302
設備投資額	534	462	509	609	135	310
《グループ従業員数》(人)※3	6,916	6,367	6,205	5,971	—	—

※1 EBITDA=営業利益+減価償却費

※2 FCF=営業CF+投資CF

※3 第三次企業革新計画におけるグループ従業員数(当社従業員、主要連結子会社の役員並びに従業員、及び主要連結子会社への出向等を含む。)



# 主要財務指標 および 諸元



主要財務指標【連結】	平成14年度	平成15年度	平成16年度	平成17年度	平成17年度1Q	平成18年度1Q
売上高経常利益率	6.1%	7.8%	9.6%	10.9%	17.4%	15.9%
自己資本比率(%)	7.7%	17.3%	19.4%	22.0%	19.8%	22.5%
D/E倍率	11.3	4.4	3.8	3.3	3.7	3.2
ROE(%)	12.9%	10.5%	9.5%	10.6%	—	—
ROA(%)	0.92%	1.29%	1.74%	2.20%	—	—
EPS(円)	291.4	304.9※1	255.0	260.8※2	94.6※2	80.3
BPS(円)	2,381.7	2,590.0	2,818.0	2,598.9※2	2,394.3※2	2667.1

※1: 平成15年12月に68,208千株の第三者割当による増資を行っております。

※2: 平成18年3月1日付で株式1株につき1.2株の株式分割を実施。当該株式分割が期首に行われたと仮定して算出しております。

主要諸元	平成14年度	平成15年度	平成16年度	平成17年度	平成17年度1Q	平成18年度1Q
石炭購入量(万t)	1,748	1,828	1,969	2,136	—	—
当社火力利用率(%)	71%	75%	77%	84%	69%	52%
当社水力出水率(%)	91%	109%	118%	90%	87%	122%
豪州炭FOB価格(\$)*1	31.85	26.75	45.00	52.5~54.0	52.5~54.0	—
平均為替レート(¥/\$)*2	122	113	108	113	109	116

※1: レファレンス価格

※2: TTM

# 発電設備および販売の状況(連結)



	平成14年度	平成15年度	平成16年度	平成17年度	平成17年度1Q	平成18年度1Q
<b>販売電力量(百万kWh)</b>						
卸電気事業	54,429	58,787	60,517	62,627	13,484	11,881
水力	8,902	10,850	11,172	8,583	2,480	3,675
火力	45,527	47,937	49,345	54,044	11,004	8,206
その他の電気事業	-	517	965	1,701	355	345
合計	54,429	59,305	61,483	64,328	13,839	12,226
<b>販売電力料(億円)</b>						
卸電気事業	4,736	4,535	4,763	4,951	1,166	1,037
水力	1,382	1,358	1,371	1,268	350	336
火力	3,354	3,177	3,392	3,683	816	702
その他の電気事業	-	45	87	165	38	40
託送	667	634	612	583	153	138
合計	5,403	5,213	5,462	5,698	1,357	1,215
<b>設備構成(MW)</b>						
卸電気事業	16,085	16,375	16,375	16,375	16,375	16,380
水力	8,261	8,551	8,551	8,551	8,551	8,556
火力	7,825	7,825	7,825	7,825	7,825	7,825
その他の電気事業	-	134	375	495	483	495
合計	16,085	16,509	16,750	16,870	16,858	16,875

# 連結収支 推移



単位:億円

	平成14年度	平成15年度	平成16年度	平成17年度	平成17年度1Q	平成18年度1Q
営業収益(売上高)	5,841	5,699	5,944	6,219	1,447	1,301
電気事業営業収益	5,458	5,229	5,480	5,732	1,365	1,218
その他事業営業収益	383	469	464	487	82	83
営業費用	4,499	4,377	4,825	5,204	1,145	1,074
電気事業営業費用	4,071	3,865	4,317	4,697	1,049	977
人件費	499	422	338	213	77	75
燃料費	864	859	1,166	1,608	306	261
修繕費	362	287	475	387	104	117
委託費	251	262	340	314	68	70
減価償却費	1,340	1,284	1,220	1,315	327	292
その他	754	751	778	860	167	162
その他事業営業費用	428	513	508	507	95	97
営業利益	1,342	1,321	1,119	1,015	303	228
営業外収益	32	41	39	76	18	36
営業外費用	1,019	918	587	412	69	57
支払利息	871	835	509	357	62	54
その他	148	82	78	54	7	3
経常利益	355	444	571	679	252	207



電源開発株式会社

<http://www.jpowers.co.jp/>