



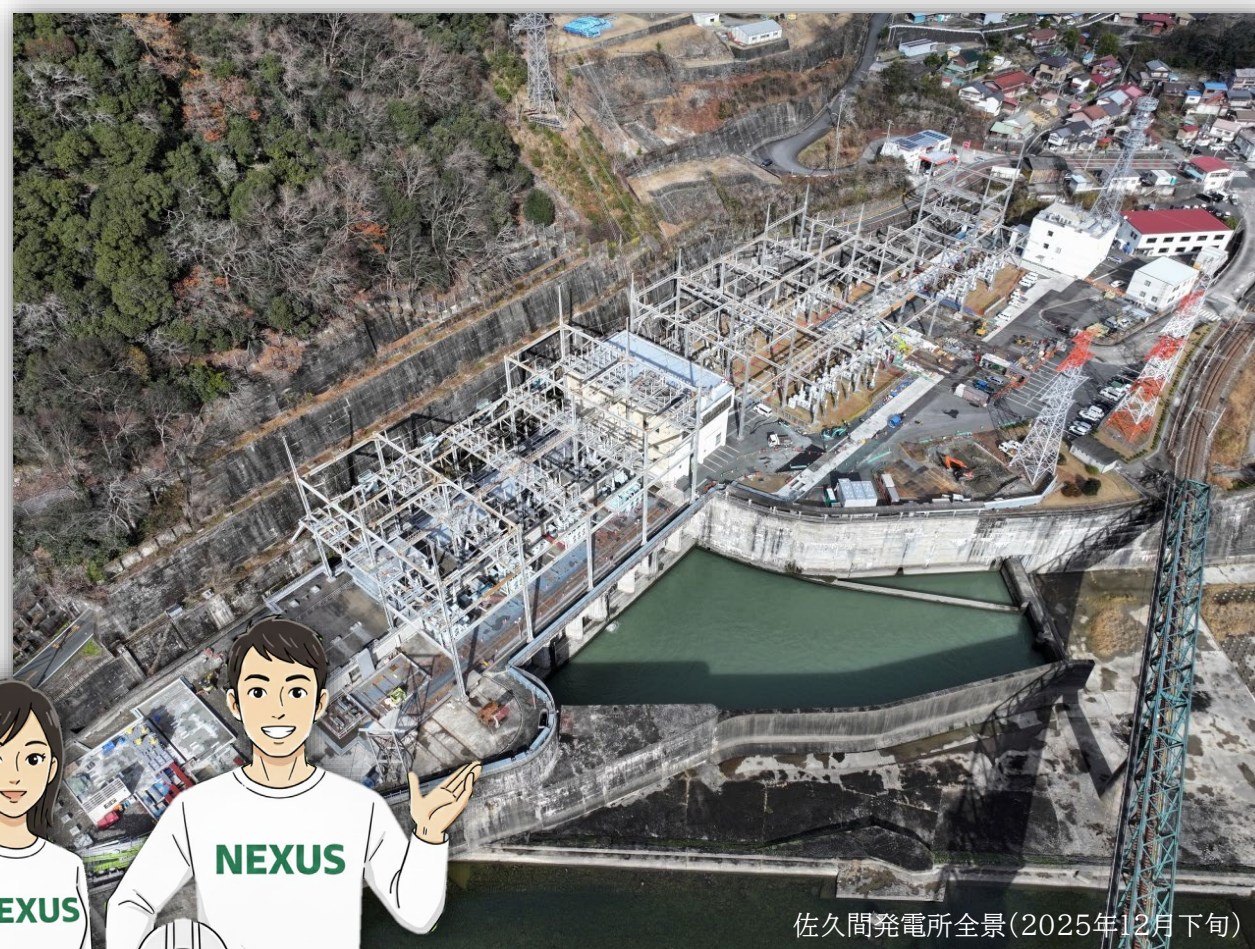
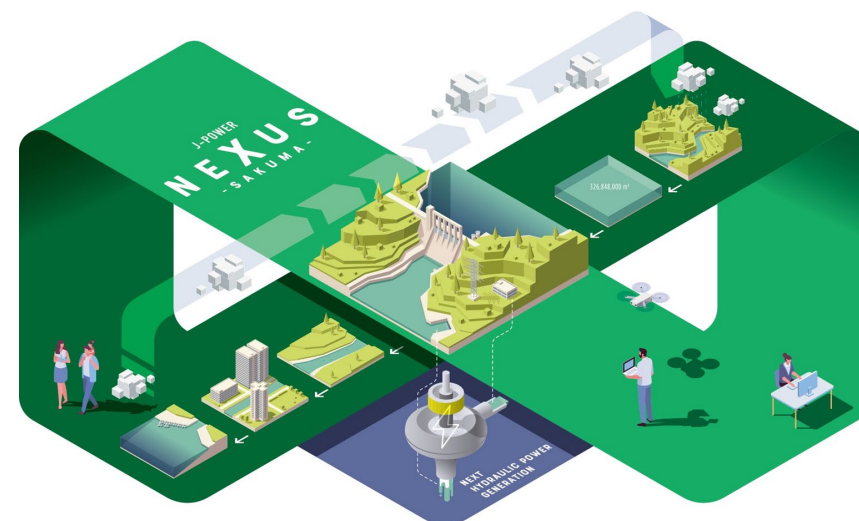
ネクサス

佐久間発電所更新工事

# NEXUS佐久間通信

第1号

2026年  
1月発行



佐久間発電所全景(2025年12月下旬)

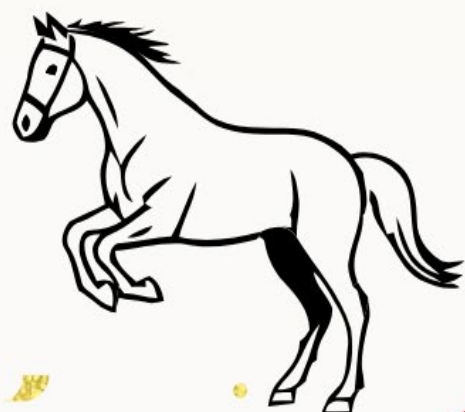


これから佐久間発電所が生まれ変わる様子をお伝えしていきます。

発行元：電源開発株式会社 NEXUS佐久間建設所

## 謹賀新年

謹んで新年のご挨拶を申し上げます。  
電源開発株式会社NEXUS佐久間建設所の新村です。日頃より当社事業に格別のご高配を賜り厚く御礼を申し上げます。  
ご案内のとおり、本年4月、佐久間発電所は運転開始から70年を迎えます。これを契機に大規模更新工事（NEXUS佐久間プロジェクト）に着手し、発電所の価値向上や水資源の有効活用などカーボンニュートラル社会の実現に貢献してまいります。  
大規模更新工事は、2期10年の長期に亘ります。安全を最優先に、交通事情にも、環境保全にも、十分配慮して進めてまいります。  
また、地域が誇れる発電所として次世代へつなぐべく、地域の知名度向上や活性化にも継続的に取り組んでまいります。  
今後「NEXUS佐久間通信」を通じて、工事の内容や進捗をわかりやすくお伝えしてまいります。ぜひご覧ください。  
本年も変わらぬご支援を賜りますよう、心よりお願い申し上げます。



NEXUS佐久間建設所  
にいむら ゆうじ  
所長 新村祐二

工事、本文書に関するお問い合わせ先  
電源開発株式会社 NEXUS佐久間建設所  
053-965-0780



# 2026年上半期

## NEXUS

主な工事等について

1月-3月

秋葉第二線引留め鉄構完成  
秋葉第二発電所と佐久間発電所をつなぐ送電線

0号変圧器完成

4月

60Hz 275kVケーブル設置  
西側変電所と東側開閉所を接続する  
周波数60Hz(ヘルツ)用の超高压ケーブルです

6月

秋葉第二線架線延線  
機器更新のために切離していた  
秋葉第二線の架線を再接続します

7月

許認可の後、発電所更新工事  
本格着工（I期工事）  
» 1台目の発電機を撤去開始



佐久間発電所は  
今年70周年を迎えます

### 【工事作業音に関するお知らせ】

年明け早々より、「発電所本館上流側組立室整備工事」において、発電所建屋の屋根に工事用の一時的な開口部（仮設開口）を設置するため、コンクリートを破砕する「ハンドブレイカー」等を使用し、工事作業音でご迷惑をお掛けしておりますこと、お詫び申し上げます。

1月下旬には上記作業が終わる見込みですので、今しばらくご容赦いただけますと幸いです。

また、作業に伴い工事作業音が発生するおそれがある場合は、近隣地区の皆様に対して、引き続き事前に回覧を実施し、お知らせをいたします。



「NEXUS佐久間プロジェクト」とは、2026年から約10年間かけて、佐久間発電所を全て更新する工事です。工事期間中皆様にはご迷惑をおかけすることもあるかと存じますが、何卒、ご理解ご協力よろしくお願いいたします。

工事作業現場の見学をご希望される方は、NEXUS佐久間建設所までご連絡下さい。

### 西側搬入路補強整備並びに機械基礎工事



工事用車両や重量物を載せたトレーラーが、国道473号線から出入りするための西側搬入路を補強しています。更に、発電所西側の開閉所（発電所へ出入りする電気の出入り口）の様々な機械の基礎を作っています。

### ガス絶縁開閉装置(275kV開閉所) 据付作業



現在の佐久間発電所のジャングルジムのような開閉所をシンプルに整備するため、西側変電所と東側開閉所の双方で送電線路の開閉装置をガス絶縁開閉装置（GIS）へ更新しています。

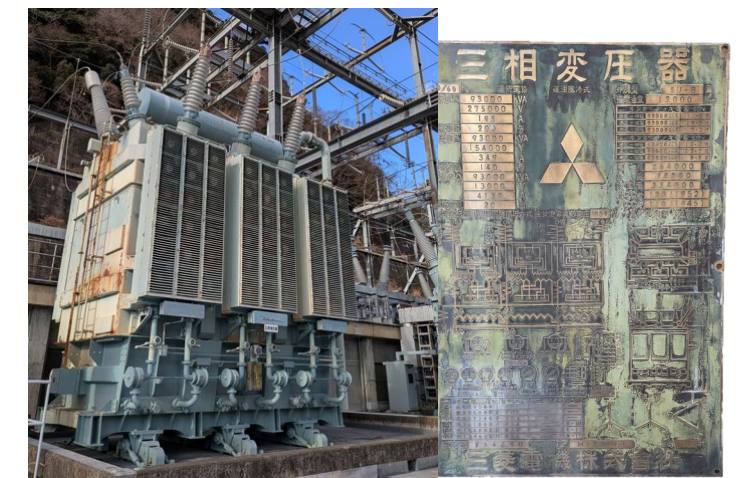
ガス絶縁開閉装置（GIS）はメンテナンスフリー・静音・コンパクト・信頼性が高いなどのメリットがあります。

### 0号変圧器 据付工事



154kV秋葉第二線（秋葉第二発電所と佐久間発電所をつなぐ送電線）と、275kV佐久間開閉所を接続するための変圧器を更新しています。2025年に撤去を行った旧0号変圧器は、当社最古の変圧器（70年前の製造品）でした。

旧0号変圧器（撤去済み）



### 発電所本館上流側組立室整備工事



本年7月より着手する本工事では、建屋内で多くの作業を同時に行うため、建屋内の一部を作業場として整備しています。また、資器材の搬入出を行うための仮設開口を屋根に設置する工事を行っています。