

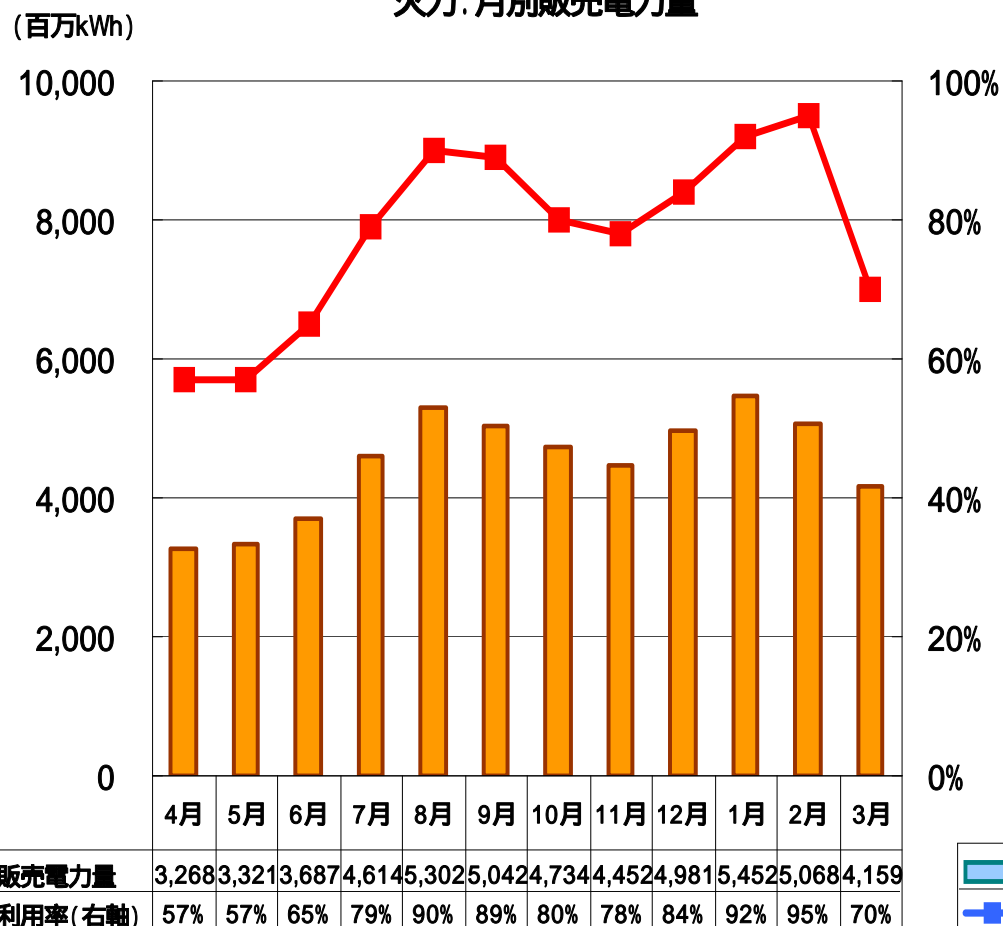
# 卸電気事業：月別販売電力量(速報値)



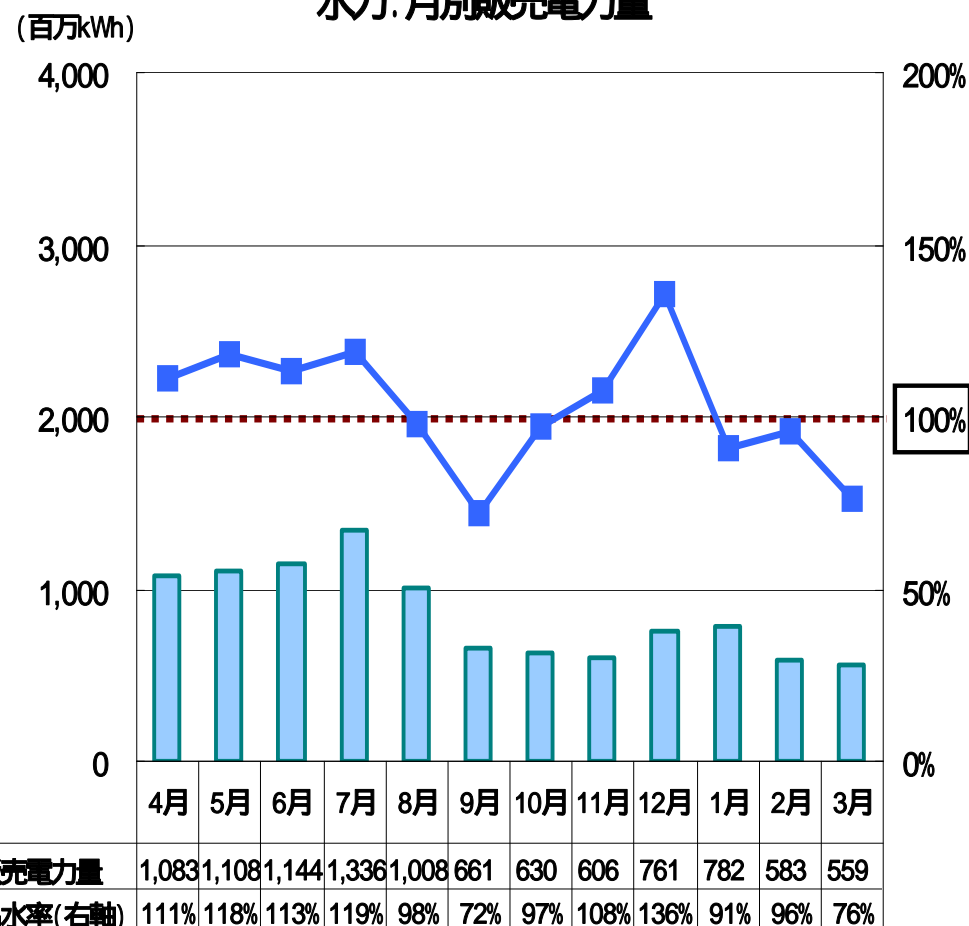
▶ 火力：2010年4月-2011年3月 累計実績  
 利用率 78%  
 販売電力量 540億kWh

▶ 水力：2010年4月- 2011年3月 累計実績  
 出水率 106%  
 販売電力量 102億kWh

火力：月別販売電力量

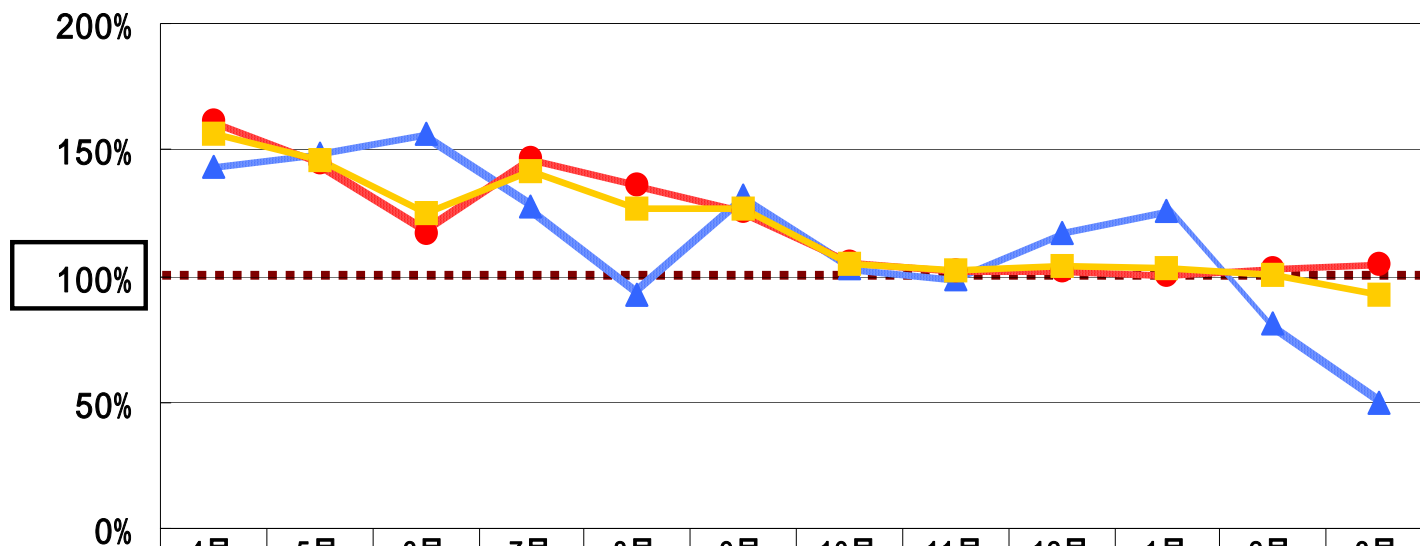


水力：月別販売電力量



上記は速報値であり公開後に数値を見直すことがあります。

## 水火別販売電力量 前年同月比較



	4月	5月	6月	7月	8月	9月	10月	11月	12月	1月	2月	3月	4月-3月
▲ 対前年比(水力)	143%	148%	156%	128%	93%	132%	103%	99%	117%	126%	81%	50%	111%
● 対前年比(火力)	161%	145%	117%	146%	137%	126%	105%	102%	102%	100%	103%	105%	116%
■ 対前年比(合計)	156%	146%	125%	142%	127%	126%	105%	102%	104%	103%	101%	92%	115%

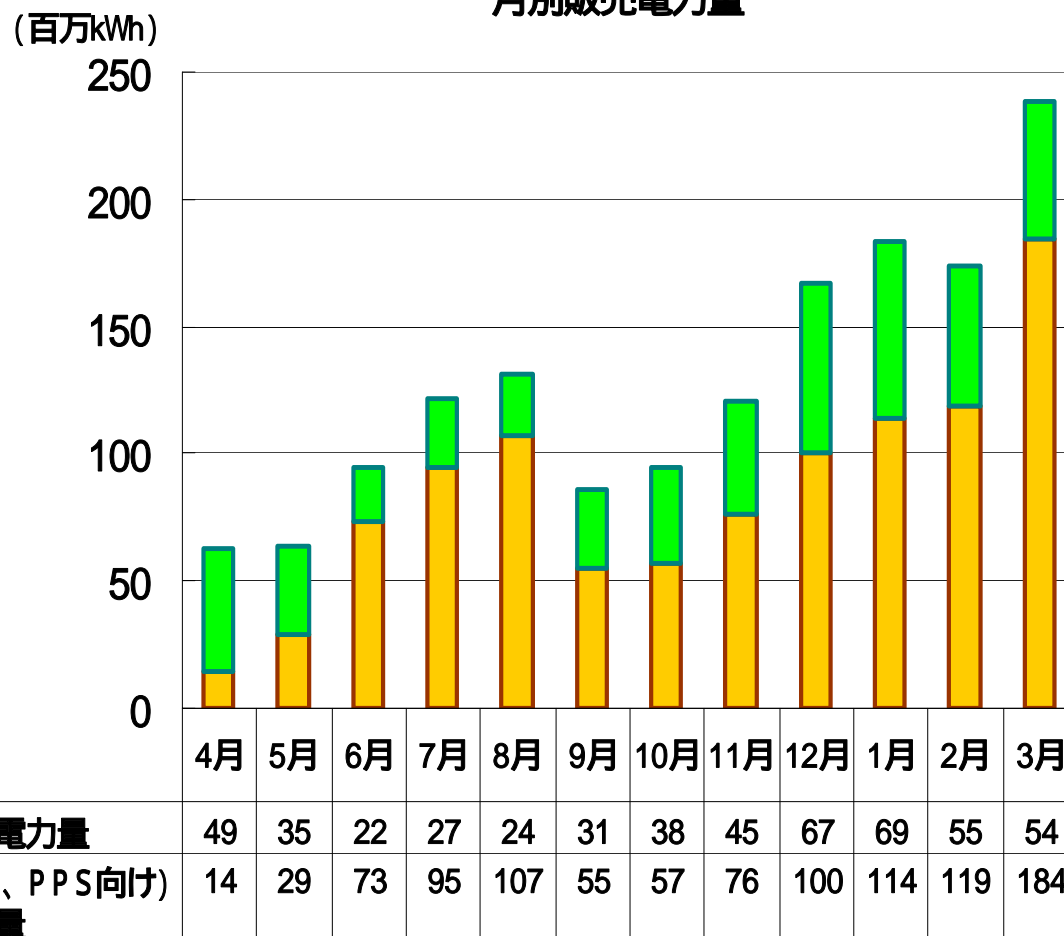
# その他の電気事業：月別販売電力量(速報値)



## ▶ その他の電気事業(IPP、PPS向け、風力)：

2010年4月- 2011年3月 累計販売電力量 15億kWh

その他の電気事業  
月別販売電力量



### 営業運転中の発電子会社(連結対象)

(2011年3月末現在)

(単位: 万kW)

	地点数	総出力	持分出力
火力	3ヶ所	35.2	28.1
IPP	1ヶ所	13.4	10.7
PPS向け	2ヶ所	21.8	17.4
風力	18ヶ所	35.3	32.3

出資持分割合は考慮していません

上記は速報値であり公開後に数値を見直すことがあります。