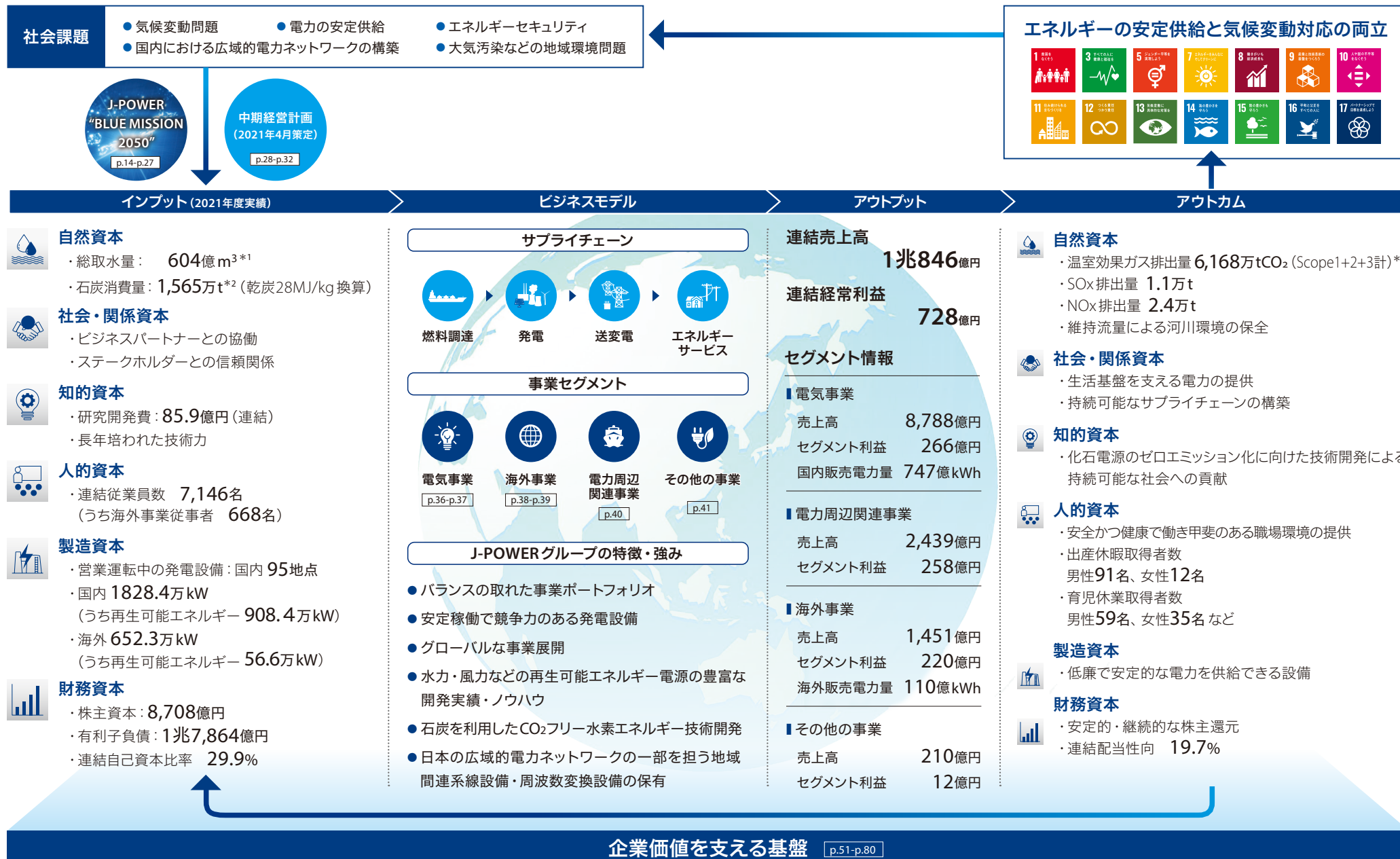


# 価値創造プロセス



\*1 J-POWERおよび電気事業・電力周辺関連事業等を対象として、営業運転している海外を含む連結子会社を集計  
\*2 J-POWERおよび電気事業・電力周辺関連事業等を対象として、営業運転している海外を含む連結子会社を集計(連結子会社は出資比率を考慮)

\*3 J-POWERおよび電気事業・電力周辺関連事業等の国内連結子会社および持分法適用会社を集計(連結子会社および持分法適用会社は出資比率を考慮)