

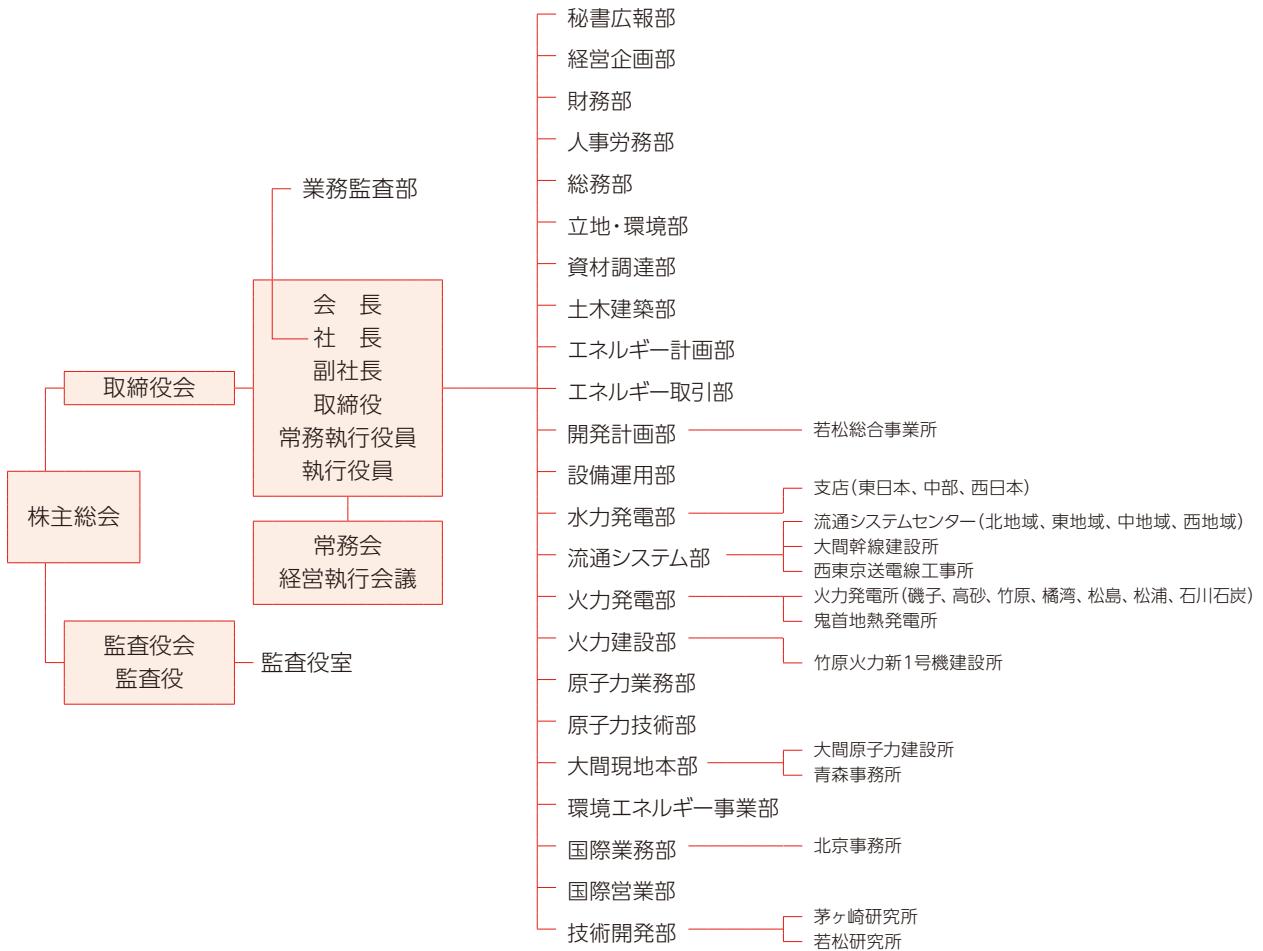
会社概要・株式情報

(2015年3月末現在)

商号	電源開発株式会社
コミュニケーションネーム	J-POWER
設立年月日	1952年9月16日
本店所在地	東京都中央区銀座六丁目15番1号
資本金	180,502百万円
発行可能株式総数	660,000,000株
発行済株式総数	183,051,100株
株主数	47,154名
上場証券取引所	東京証券取引所
独立監査人	新日本有限責任監査法人
株主名簿管理人	三井住友信託銀行株式会社

組織図

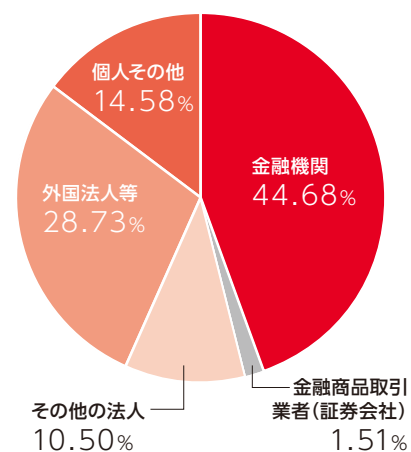
(2015年10月1日現在)



大株主(上位10名)

株主名	所有株式数(千株)	発行済株式総数に対する所有株式数の割合(%)
日本トラスティ・サービス信託銀行株式会社(信託口)	9,081	4.96
日本生命保険相互会社	8,630	4.71
株式会社みずほ銀行	7,465	4.08
日本マスタートラスト信託銀行株式会社(信託口)	7,369	4.03
株式会社三井住友銀行	4,295	2.35
J-POWER従業員持株会	3,664	2.00
株式会社三菱東京UFJ銀行	3,331	1.82
富国生命保険相互会社	3,025	1.65
ジェーピー モルガン チェース バンク 385078	2,718	1.49
三井住友信託銀行株式会社	2,247	1.23

所有者別株式分布状況



株価チャート

(円)

5,000

4,000

3,000

2,000

1,000

0

1 2 3 4 5 6 7 8 9 10 11 12 1 2 3 4 5 6 7 8 9 10 11 12 1 2 3 4 5 6 7 8 9 10 11 12 1 2 3 4 5 6 7

2011

2012

2013

2014

2015



電源開発株式会社

経営企画部 経営企画室

〒104-8165 東京都中央区銀座6-15-1

TEL: 03-3546-2211 (代表) E-mail: investors@jpower.co.jp

<http://www.jpower.co.jp>



Printed in Japan
2015.10