

会社概要・株式情報

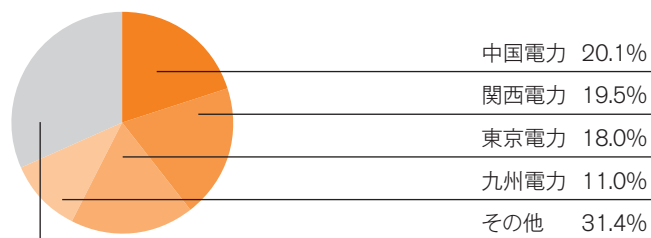
(2008年3月31日現在)

商号	電源開発株式会社
コミュニケーションネーム	J-POWER
設立年月日	1952年9月16日
本店所在地	東京都中央区銀座六丁目15番1号
資本金	152,449,600,000円
発行可能株式総数	660,000,000株
発行済株式総数	166,569,600株
株主数	37,774名
上場証券取引所	東京証券取引所
独立監査人	新日本監査法人
株主名簿管理人	住友信託銀行株式会社

役員 (2008年7月現在)

取締役社長(代表取締役)	取締役
中垣 喜彦	渡部 肇史
	小杉 友男
取締役副社長(代表取締役)	田澤 浩一
太田 信一郎	
沢部 清	常任監査役(常勤)
北村 雅良	堀 正幸
秦野 正司	
	監査役(常勤)
常務取締役	藤原 隆
前田 泰生	砂道 紀人
島田 寛治	
坂梨 義彦	監査役
日野 稔	大塚 陸毅
藤富 正晴	宮原 秀彰

「電気事業」の主な販売先 (2007年度)



(注)パーセンテージは電気事業収益に対する各々の販売電力料の割合

主なネットワーク

国内

北海道支店
仙台事務所
東日本支店
中部支店
北陸支社
西日本支店
中国支社
高松事務所
福岡事務所

海外

ワシントン事務所
(アメリカ)
北京事務所
(中国)
ハノイ事務所
(ベトナム)

お問い合わせ先

電源開発株式会社

経営企画部 IRグループ

TEL: 03-3546-2211 (代表)

FAX: 03-3546-9531

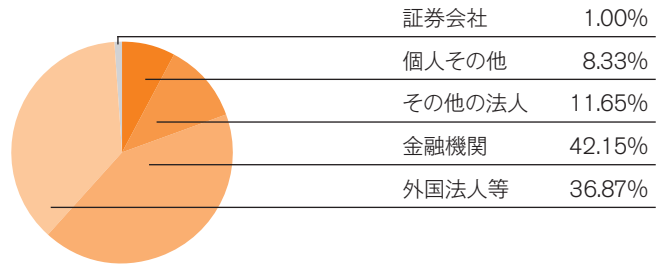
E-mail: Investors@jpower.co.jp

大株主 (上位 10名)

株主名	所有株式数 (千株)	発行済株式総数 に対する所有 株式数の割合 (%)
ザ チルドレンズ インベストメント マスター ファンド	16,498	9.90
ドイチェ バンク アーゲー ロンドン 610	9,557	5.74
日本生命保険相互会社	9,120	5.48
株式会社みずほコーポレート銀行	8,269	4.96
株式会社三井住友銀行	4,295	2.58
モルガン・スタンレー・アンド・カンパニー・ インターナショナル・ピーエルシー	4,242	2.55
株式会社三菱東京UFJ銀行	4,140	2.49
ジェーピー モルガン チェース バンク 380055	4,090	2.46
大同生命保険株式会社	3,658	2.20
日本トラスティ・サービス信託銀行株式会社 (信託口)	3,418	2.05

株式分布状況

所有者別持株比率

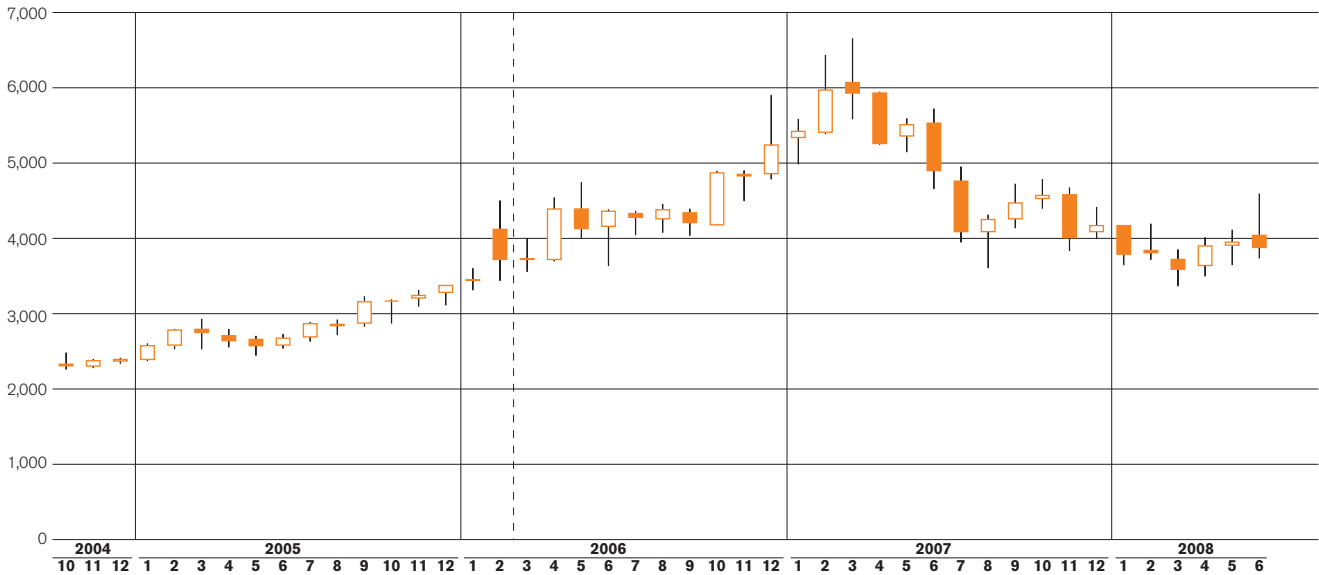


格付情報

	長期債格付	短期債 (CP) 格付
格付投資情報センター (R&I)	AA+	a-1+
日本格付研究所 (JCR)	AAA	—
スタンダード・アンド・プアーズ (S&P)	AA	—
ムーディーズ	Aa2	—

株価チャート

株価 (円)



(注) 2006年3月1日に行われた 1株を1.2株にする株式分割を反映し、分割前の株価は修正再表示されています。