

会社概要・株式情報

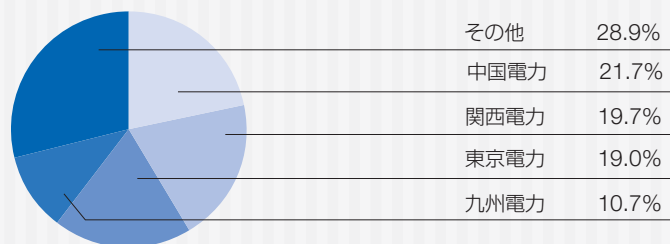
(2006年3月31日現在)

商号	電源開発株式会社
コミュニケーションネーム	J-POWER
設立年月日	1952年9月16日
本店所在地	東京都中央区銀座六丁目15番1号
資本金	152,449,600,000円
発行可能株式総数	660,000,000株
発行済株式総数	166,569,600株
株主数	43,948名
上場証券取引所	東京
独立監査人	新日本監査法人
名義書換代理人	住友信託銀行株式会社

役員 (2006年7月現在)

代表取締役社長	取締役
中垣 喜彦	島田 寛治
	坂梨 義彦
代表取締役副社長	日野 稔
中神 尚男	藤富 正晴
宮下 克彦	渡部 肇史
太田 信一郎	
沢部 清	監査役
	堀 正幸
常務取締役	潮 明夫
北村 雅良	松下 康雄 (非常勤)
秦野 正司	井上 輝一 (非常勤)
前田 泰生	八木 俊道 (非常勤)

「電気事業」のおもな販売先



(注) パーセンテージは電気事業収益に対する各々の販売電力料の割合

主なネットワーク

国内	海外
北海道支店	ワシントン事務所 (アメリカ)
青森事務所	北京事務所 (中国)
仙台事務所	バンコック事務所 (タイ)
東日本支店	クアラルンプール事務所 (マレーシア)
中部支店	ハノイ事務所 (ベトナム)
北陸支社	
西日本支店	
中国支社	
高松事務所	
福岡事務所	

お問い合わせ先

電源開発株式会社

経営企画部 IRグループ

TEL:03-3546-2211 (代表)

FAX:03-3546-9531

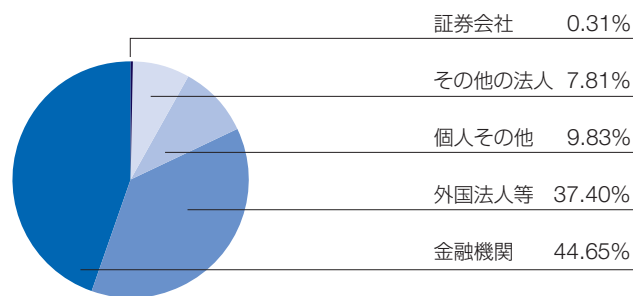
E-mail:Investors@jpower.co.jp

大株主 (上位 10 名)

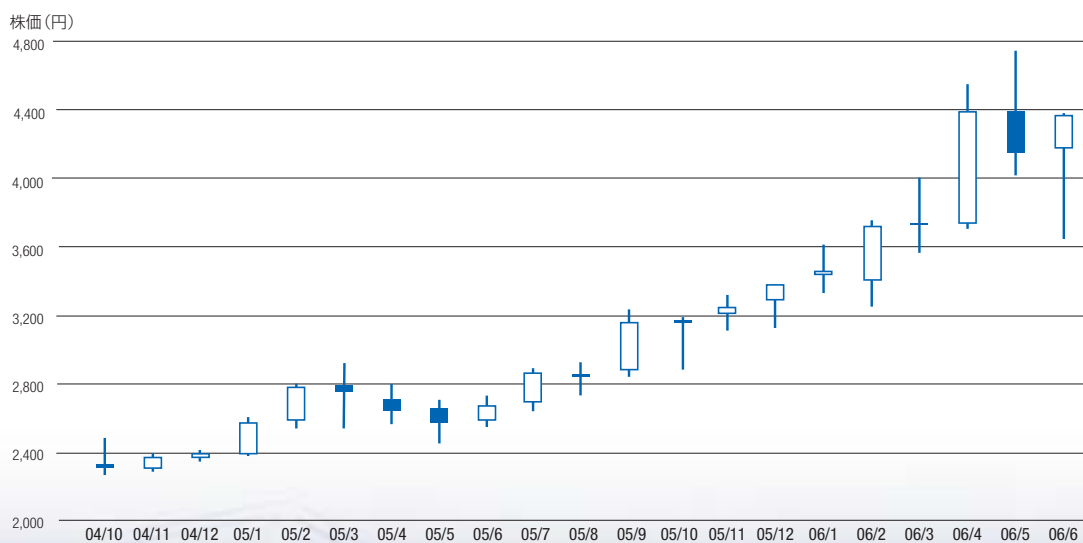
株 主 名	所 有 株 式 数 (千株)	発行済株式総数 に対する所有株式 数の割合 (%)
ゴールドマン・サックス・インターナショナル	9,659	5.80
日本トラスティ・サービス信託銀行株式会社(信託口)	8,048	4.83
ゴールドマン・サックス・アンド・ カンパニーレギュラーアカウント	7,825	4.70
日本生命保険相互会社	7,620	4.57
株式会社みずほコーポレート銀行	7,579	4.55
ユービーエス エイジー ロンドン アジア エクイティーズ	5,669	3.40
日本マスタートラスト信託銀行株式会社(信託口)	5,486	3.29
株式会社三菱東京UFJ銀行	4,140	2.49
大同生命保険株式会社	3,658	2.20
ドイチェ バンク アーゲー ロンドン 610	3,393	2.04

株式分布状況

所有者別持株比率



株価チャート



(注) 2006年3月1日に行われた1株を1.2株にする株式分割を反映し、分割前の株価は修正再表示されています。