

かわら版

~新桂沢・熊追発電所 更新工事~



建設所と電力所の役割について

みんなの疑問
???

J-POWERの事務所には新桂沢建設所と桂沢電力所があるけど、何が違うの？

【建設所】

現在、桂沢ダムのかさ上げ工事と設備の老朽化に伴い、桂沢発電所と熊追発電所の更新、改造工事が行われています。これらの工事を行っているのが新桂沢水力建設所です。在籍人員は20名で、事務・電気・土木建築職により工事の施工管理を行っています。予定では2022年4月に熊追発電所が完成し、2022年6月に桂沢発電所は新桂沢発電所としてそれぞれ運転を開始する計画です。

【電力所】

桂沢電力所はこれまで桂沢・熊追の2つの水力発電所における電気・土木設備の保守運用管理を行い、60年以上にわたり電力の安定供給の一翼を担ってきました。両発電所の更新、改造工事がおわり、運転開始されれば桂沢電力所が保守を行うこととなります。

現在の在籍人員は3名と少人数ではありますが、グループ会社であるJPOWERハイテックとの間で保守委託契約を締結しており、桂沢電力所と一体となって発電所の保守体制を整えています。

地域とのかかわり

桂沢電力所は、これまでもお祭りや清掃活動など、地元行事への参加を通じて地域の皆さまとの共生活動に取り組んでまいりました。これからも地域の皆さまとの交流を深めることにより、J-POWER事業へのご理解やご協力を賜るよう努めるとともに、皆さまから愛される発電所を目指してまいります。

J-POWERから広報活動です！

J-POWERは、HBC(北海道放送)の番組に協賛し道内の市町村の産品をご紹介します。8月22日の放送では三笠市の名産品をご紹介します予定。ぜひご覧ください。

ここに美味あり！ みんなで食べよう！北海道
2021年7月～9月の毎週日曜日 22時54分～



放送予定

8月15日	函館市
8月22日	三笠市
8月29日	南幌町
9月5日	砂川市



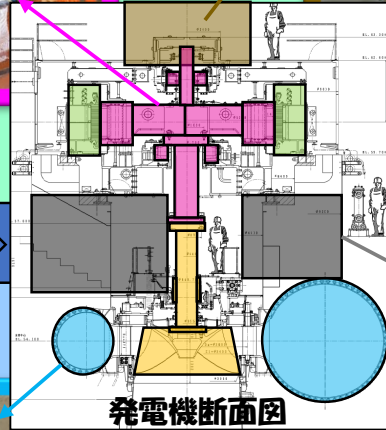
新桂沢発電所新設工事状況



5月-回転子吊り込み-

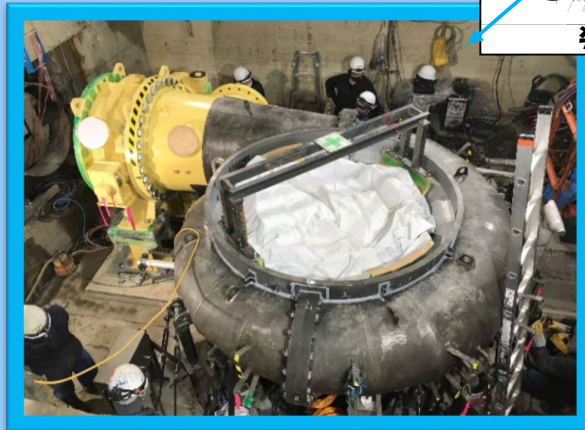


6月-発電機組み立て-



発電機が

できるまで



5月-ケーシング据付-



6月-基礎コンクリート打設-

熊追発電所改造工事状況

発電所の外では...

新桂沢

熊追



6月-屋外機器据付工事-



6月-付属設備建築工事-

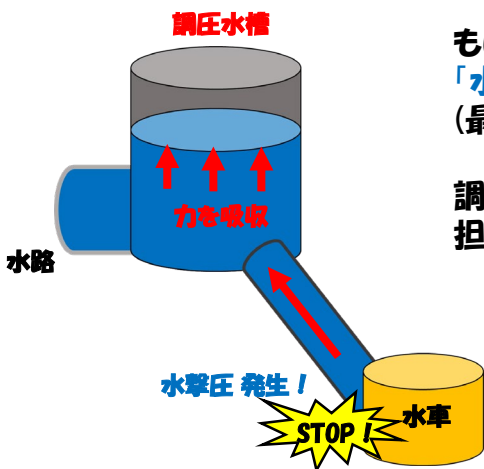
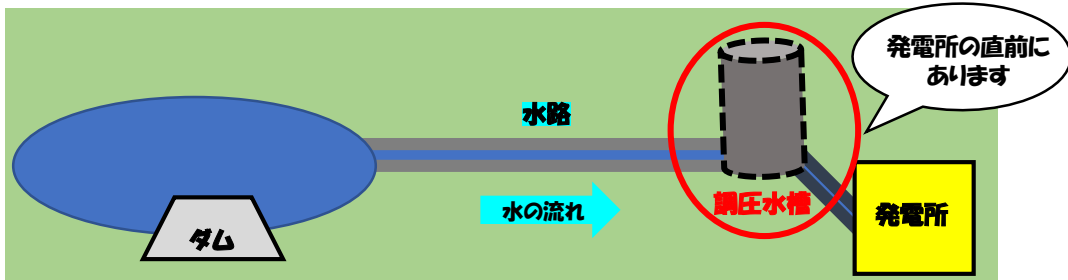
調圧水槽工事については次のページ



調圧水槽って何？

新桂沢発電所では、新桂沢ダムの水を使って、水車を回して発電をします。

実はダムから発電所までの間には、「調圧水槽」と呼ばれる巨大な空間（直径10m、深さ50m!）が存在していることはご存じでしょうか？

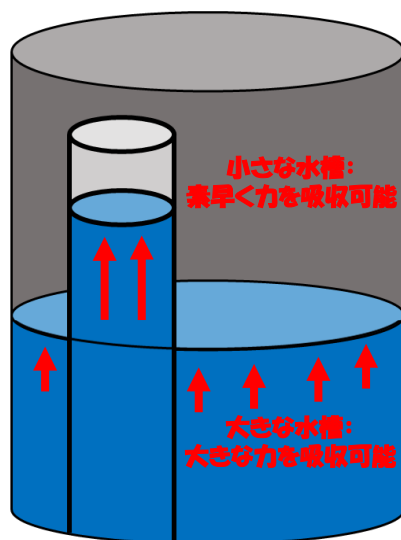


もし水の流れを一気に止めると、水路には「水撃圧」という大きな力が発生します。（最大で47t=アフリカノウ8頭分）

調圧水槽は、水撃圧を吸収する役割を担っているのです。

新桂沢発電所の調圧水槽には、大きな水槽の中に小さな水槽が入っています。

この2つの水槽により、水撃圧を効率よく吸収することができるのです。



調圧水槽は水撃圧を吸収する大事な空間です！

地域共生活動

春

- ・ 鮭の稚魚放流
- ・ 梅まつり
- ・ 花植え
- ・ ゴミ拾い

夏

- ・ 盆踊り
- ・ ワインフェスタ
- ・ ゴミ拾い

秋

- ・ もみじ祭り
- ・ ゴミ拾い

冬

- ・ 除雪ボランティア
- ・ ドカ雪まつり

今回は「春」の

- ・ 鮭の稚魚放流
- ・ ゴミ拾い
- ・ 花植え

についてご紹介します。

※コロナにより残念ながら中止のものも、.. (><)

鮭の稚魚放流会



4月15日岩見沢市・4月16日三笠市にて
行われた鮭の稚魚放流会に参加してきました



コップの中に稚魚がいるよ



集合写真

ハイ、チーズ!



ゴミ拾い



4月・6月に岩見沢事務所周辺・熊追
にある現場のゴミ拾いを行いました



雪解け後の4月はこんなにたくさんのゴミを拾いました

ゴミはゴミ箱に!!!



幾春別花植え



6月30日に幾春別にある三笠開拓記念広場にて、
花壇の花植えに参加してきました



地域の皆さんと一丸となり
綺麗な花壇を作り上げることが
出来ました



皆さん、暑い中お疲れ様でした

新桂沢発電所・熊追発電所

更新工事 概要

新桂沢発電所

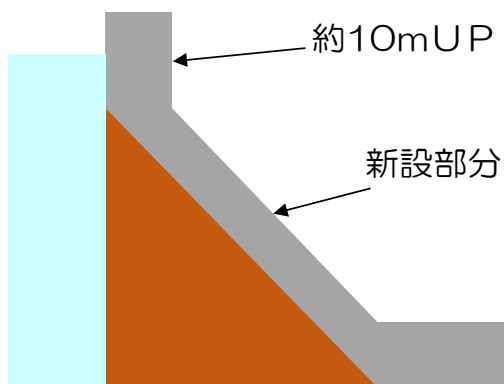
ダムのかさ上げにより新たに建設される発電所で、出力を15,000kWから16,800kWに増加させる計画です。

熊追発電所

発電所敷地のかさ上げによる改造工事を行っている発電所で、水車発電機の全面更新により出力を4,900kWから5,100kWに増加させる計画です。



(新)桂沢ダム



《発行元》

電源開発(株)新桂沢水力建設所

電源開発(株)桂沢電力所

〒068-0825 岩見沢市日の出町24-9

《問い合わせ先》

電源開発(株)新桂沢水力建設所

TEL：0126-25-7050

FAX：0126-25-7113

総務グループリーダー 青柳